



EDIFICIO
PLAZA NOVA



Edificio Plaza Nova

La propuesta arquitectónica de Plaza Nova propone una sostenibilidad social y ambiental de forma consciente y evidente.

La reflexión

Vivimos un tiempo marcado por la renovación y la resiliencia.

Así como la ciudad se reinventa, también nos invita a hacerlo desde una perspectiva responsable; el centro de Santiago se articula bajo la idea de Resiliencia Cíclica y Metabolismo Urbano, entendiendo lo renovable desde dos dimensiones esenciales, la energética y la urbana; porque para la renovación de la ciudad se hace muy necesaria la incorporación de energías limpias.

Una doble promesa

Renovabilidad Energética, mediante sistemas sostenibles y tecnologías de bajo impacto —con paneles fotovoltaicos integrados que generan energía en el propio edificio—; y

Renovabilidad Urbana, gracias a un diseño que reactiva y revitaliza un punto estratégico de la ciudad.

Plaza Nova

Formalmente, el edificio dialoga con su entorno. Los primeros niveles adoptan un lenguaje que se adapta a la arquitectura clásica de Santiago, actuando como anclaje cultural y respetando su memoria. Sobre esa base, los niveles superiores despliegan una fachada contemporánea y dinámica, que proyecta la esquina hacia el futuro. La propuesta culmina en una plaza elevada y espacios comunes donde naturaleza y encuentro conviven, aportando un nuevo pulmón verde y promoviendo biodiversidad en altura.

Así, el edificio se mantiene vigente en el tiempo, conectado al ritmo y a las necesidades de la ciudad.



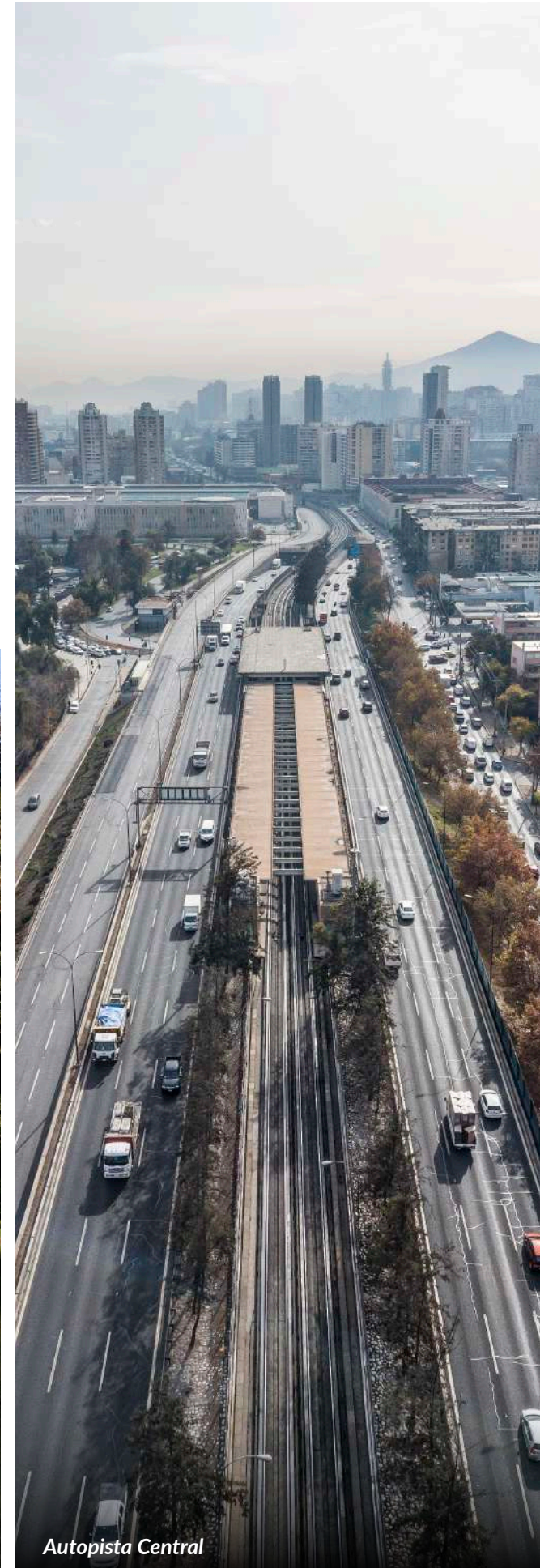


Entorno y conectividad

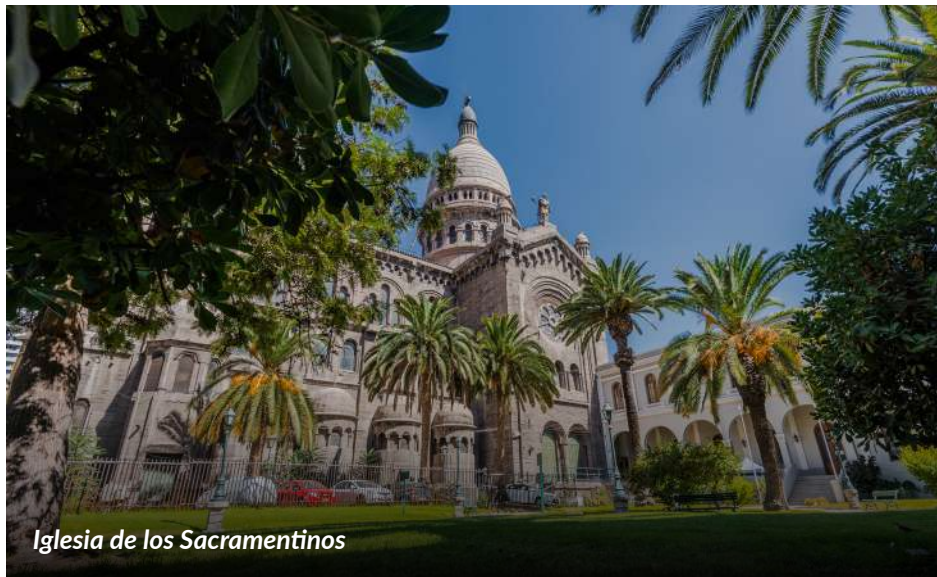
- Parque O´Higgins.
- Parque Almagro.
- Museo Histórico Militar.
- Museo Palacio Cousiño.
- Iglesia de los Sacramentinos
- Club Hípico.
- Movistar Arena.
- Universidad de Chile.
- Edificio Ejército Bicentenario.
- Autopista Central.
- Estación Toesca (L2).
- Estación Parque Almagro (L3).



Parque O´higgins



Autopista Central



Iglesia de los Sacramentinos



Edificio Ejército Bicentenario



Campus Beauchef Universidad de Chile - Movistar Arena



Vista Aérea Club Hípico sector acceso - Edificio Principal



Vista Aérea Laguna Parque Ohiggins



Estación Toesca (L2)



Tottus Nataniel Cox



Universidad de Chile



Parque O'higgins



Vista Aérea Metro Toesca (L2) - Autopista Central



Autopista Central a la altura del Metro Toesca (L2)

Áreas Comunes

- Plaza Elevada.
- Quinchos.
- Salón Gourmet.
- Sala CoWork.
- Bicicleteros.
- Conserjería Virtual.



Plaza Elevada - Quinchos



Salón Gourmet




EDIFICIO
PLAZA NOVA



Plaza Elevada - Quinchos



Texto legal:

- 1.- Las imágenes de departamentos pilotos, espacios comunes y fachada contenidas en este impreso son montaje fotográficos, bosquejos y croquis de contenido artístico elaborados con fines ilustrativos que no constituyen una representación exacta de la realidad, en consecuencia no forman parte de las condiciones ofrecidas al comprador. Lo anterior en virtud de lo señalado en la ley 19.472.
- 2.- Algunas características de este proyecto, sus departamentos, espacios comunes, elementos de diseño arquitectónico, terminaciones y equipamientos pueden sufrir algunas modificaciones menores en el transcurso del desarrollo de la obra y hasta su entrega material.

 norte-verde.cl

Detalles y terminaciones

- Cocina con horno, campana y encimera vitrocerámica.
- Cubierta de Quartz Stone en muebles de cocina.
- Full electric con termo individual.
- Piso gres porcelánico.
- Ventanas termopanel.
- Cerradura digital en puerta de acceso.





Living - Comedor



Dormitorio



EDIFICIO
PLAZA NOVA



Living - Comedor



Departamento Estudio

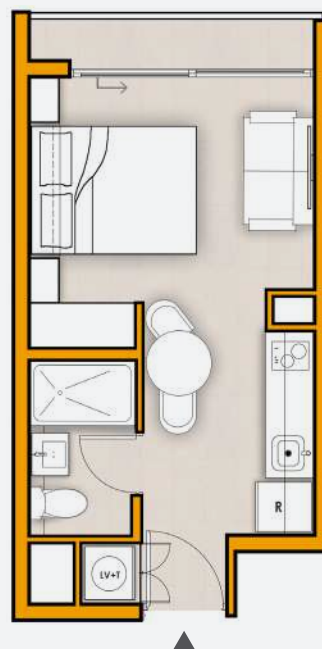
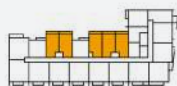


Departamento Estudio

Estudio + Cocina Integrada

Depto tipo C

	Municipal	Construido
• Superficie útil depto:	22,85 m ²	22,85 m ²
• Superficie útil terraza:	1,24 m ²	2,48 m ²
• Superficie total:	24,09 m ²	25,33 m ²



Estudio + Cocina Integrada

Depto tipo D

	Municipal	Construido
• Superficie útil depto:	24,40 m ²	24,40 m ²
• Superficie útil terraza:	1,48 m ²	2,96 m ²
• Superficie total:	25,88 m ²	27,36 m ²



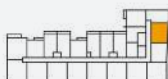
Texto legal:

- 1.- Las superficies antes declaradas corresponden a las superficies proyectadas las que podrán presentar diferencias menores con aquellas que resulten una vez ejecutado el proyecto, dentro de los márgenes de error tolerados en el marco de las buenas prácticas constructivas.
- 2.- Municipal: Superficie útil de acuerdo a la que señala el Artículo 1.1.2. del Título 1 de la OGUC, conforme a la LGUC y a la DDU 361 de 16.06.2017. Esta superficie se mide hasta el eje de los muros o líneas divisorias entre unidades y la superficie común y hasta la cara exterior de los muros perimetrales.
- 3.- Construido: Corresponde al 100% de la superficie de losa construida medida a los ejes de muros o cara exterior de muros perimetrales, según corresponda.
- 4.- Las superficies de terrazas pueden variar según piso u orientación, inclusive a versiones sin terraza.

Estudio + Cocina Integrada

Depto tipo F

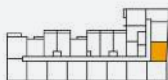
	Municipal	Construido
• Superficie útil depto:	28,63 m ²	28,63 m ²
• Superficie útil terraza:	0,00 m ²	0,00 m ²
• Superficie total:	28,63 m ²	28,63 m ²



Estudio + Cocina Integrada

Depto tipo G

	Municipal	Construido
• Superficie útil depto:	25,33 m ²	25,33 m ²
• Superficie útil terraza:	0,00 m ²	0,00 m ²
• Superficie total:	25,33 m ²	25,33 m ²



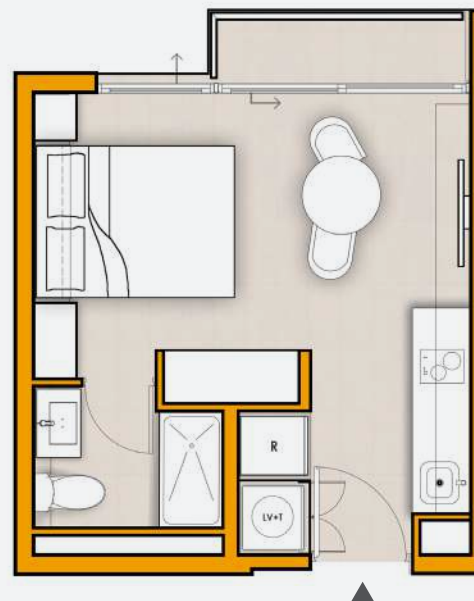
Texto legal:

- 1.- Las superficies antes declaradas corresponden a las superficies proyectadas las que podrán presentar diferencias menores con aquellas que resulten una vez ejecutado el proyecto, dentro de los márgenes de error tolerados en el marco de las buenas prácticas constructivas.
- 2.- Municipal: Superficie útil de acuerdo a la que señala el Artículo 1.1.2. del Título 1 de la OGUC, conforme a la LGUC y a la DDU 361 de 16.06.2017. Esta superficie se mide hasta el eje de los muros o líneas divisorias entre unidades y la superficie común y hasta la cara exterior de los muros perimetrales.
- 3.- Construido: Corresponde al 100% de la superficie de losa construida medida a los ejes de muros o cara exterior de muros perimetrales, según corresponda.
- 4.- Las superficies de terrazas pueden variar según piso u orientación, inclusive a versiones sin terraza.

Estudio + Cocina Integrada

Depto tipo B

	Municipal	Construido
• Superficie útil depto:	22,27 m ²	22,27 m ²
• Superficie útil terraza:	0,00 m ²	1,99 m ²
• Superficie total:	22,27 m ²	24,26 m ²



1 Dorm + 1 Baño + Cocina Integrada

Depto tipo A

	Municipal	Construido
• Superficie útil depto:	30,12 m ²	30,12 m ²
• Superficie útil terraza:	0,00 m ²	3,97 m ²
• Superficie total:	30,12 m ²	34,09 m ²



Texto legal:

- 1.- Las superficies antes declaradas corresponden a las superficies proyectadas las que podrán presentar diferencias menores con aquellas que resulten una vez ejecutado el proyecto, dentro de los márgenes de error tolerados en el marco de las buenas prácticas constructivas.
- 2.- Municipal: Superficie útil de acuerdo a la que señala el Artículo 1.1.2. del Título 1 de la OGUC, conforme a la LGUC y a la DDU 361 de 16.06.2017. Esta superficie se mide hasta el eje de los muros o líneas divisorias entre unidades y la superficie común y hasta la cara exterior de los muros perimetrales.
- 3.- Construido: Corresponde al 100% de la superficie de losa construida medida a los ejes de muros o cara exterior de muros perimetrales, según corresponda.
- 4.- Las superficies de terrazas pueden variar según piso u orientación, inclusive a versiones sin terraza.

1 Dorm + 1 Baño + Cocina Integrada

Depto tipo A1

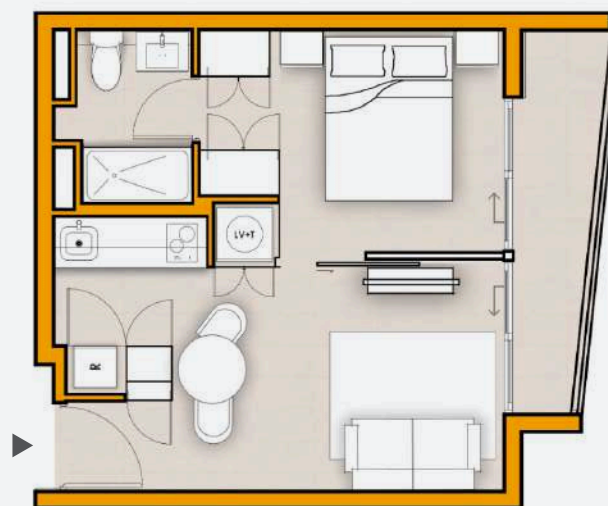
	Municipal	Construido
• Superficie útil depto:	29,94 m ²	29,94 m ²
• Superficie útil terraza:	0,00 m ²	2,68 m ²
• Superficie total:	29,94 m ²	32,62 m ²



1 Dorm + 1 Baño + Cocina Integrada

Depto tipo A2

	Municipal	Construido
• Superficie útil depto:	30,03 m ²	30,03 m ²
• Superficie útil terraza:	0,00 m ²	4,94 m ²
• Superficie total:	30,03 m ²	34,97 m ²



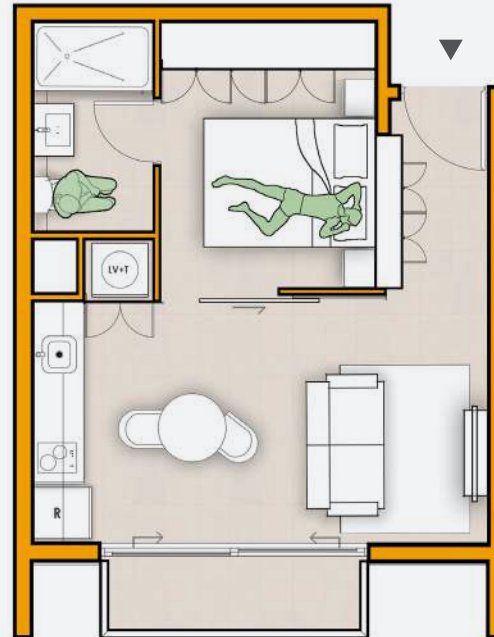
Texto legal:

- 1.- Las superficies antes declaradas corresponden a las superficies proyectadas las que podrán presentar diferencias menores con aquellas que resulten una vez ejecutado el proyecto, dentro de los márgenes de error tolerados en el marco de las buenas prácticas constructivas.
- 2.- Municipal: Superficie útil de acuerdo a la que señala el Artículo 1.1.2. del Título 1 de la OGUC, conforme a la LGUC y a la DDU 361 de 16.06.2017. Esta superficie se mide hasta el eje de los muros o líneas divisorias entre unidades y la superficie común y hasta la cara exterior de los muros perimetrales.
- 3.- Construido: Corresponde al 100% de la superficie de losa construida medida a los ejes de muros o cara exterior de muros perimetrales, según corresponda.
- 4.- Las superficies de terrazas pueden variar según piso u orientación, inclusive a versiones sin terraza.

1 Dorm + 1 Baño + Cocina Integrada

Depto tipo E

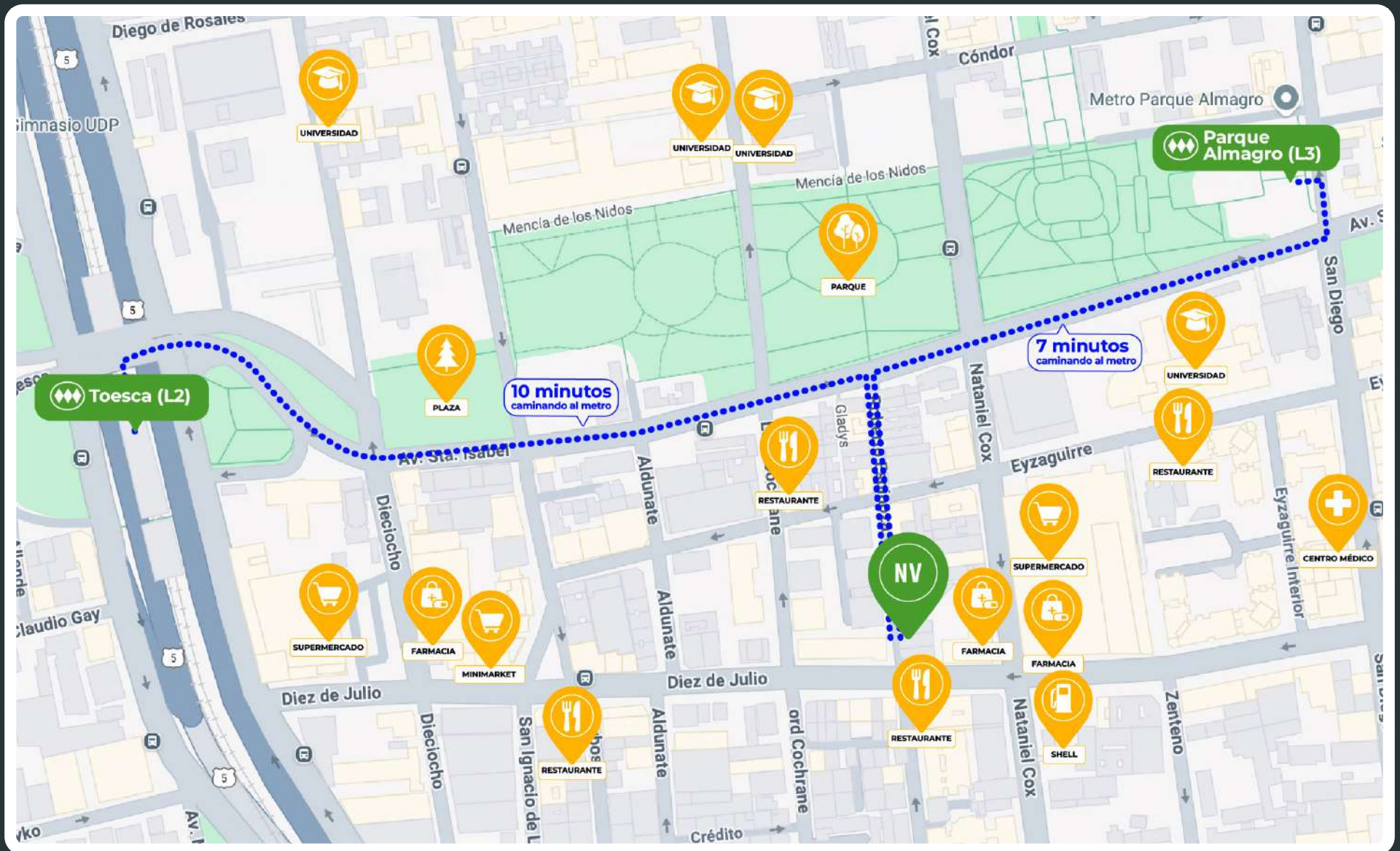
	Municipal	Construido
• Superficie útil depto:	33,92 m ²	33,92 m ²
• Superficie útil terraza:	0,00 m ²	2,95 m ²
• Superficie total:	33,92 m ²	36,87 m ²



Texto legal:

- 1.- Las superficies antes declaradas corresponden a las superficies proyectadas las que podrán presentar diferencias menores con aquellas que resulten una vez ejecutado el proyecto, dentro de los márgenes de error tolerados en el marco de las buenas prácticas constructivas.
- 2.- Municipal: Superficie útil de acuerdo a la que señala el Artículo 1.1.2. del Título 1 de la OGUC, conforme a la LGUC y a la DDU 361 de 16.06.2017. Esta superficie se mide hasta el eje de los muros o líneas divisorias entre unidades y la superficie común y hasta la cara exterior de los muros perimetrales.
- 3.- Construido: Corresponde al 100% de la superficie de losa construida medida a los ejes de muros o cara exterior de muros perimetrales, según corresponda.
- 4.- Las superficies de terrazas pueden variar según piso u orientación, inclusive a versiones sin terraza.

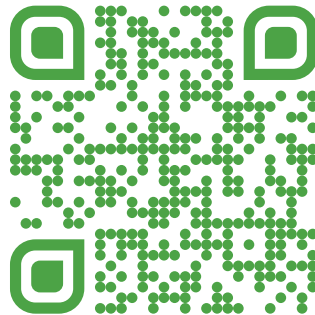
Ubicación Edificio Plaza Nova



**Calle Roberto Espinoza 670,
Santiago Centro.**



En Norte Verde trabajamos constantemente para ser una inmobiliaria reconocida por su contribución a la comunidad, estando comprometidos con nuestros clientes, inversionistas, colaboradores y constructoras para seguir desarrollando proyectos que sean un aporte urbano a nuestra ciudad.



Para conocer más
escanea este código