

PLAYA
PEÑUELAS



PLAYA PEÑUELAS

Entre las avenidas Peñuelas y Los Pescadores se alzará **Edificio Playa Peñuelas**, un exclusivo proyecto de solo 16 pisos diseñado para quienes buscan vivir cerca del mar, con todo a su alcance.

Edificio Playa Peñuelas combina comodidad y estilo en un entorno vibrante, lleno de vida, donde convergen la actividad económica, el turismo y una animada vida nocturna. Sus espacios comunes están diseñados para inspirar encuentros y momentos de relajación, adaptándose a los estilos de vida actuales y siempre conectados con la esencia del mar.



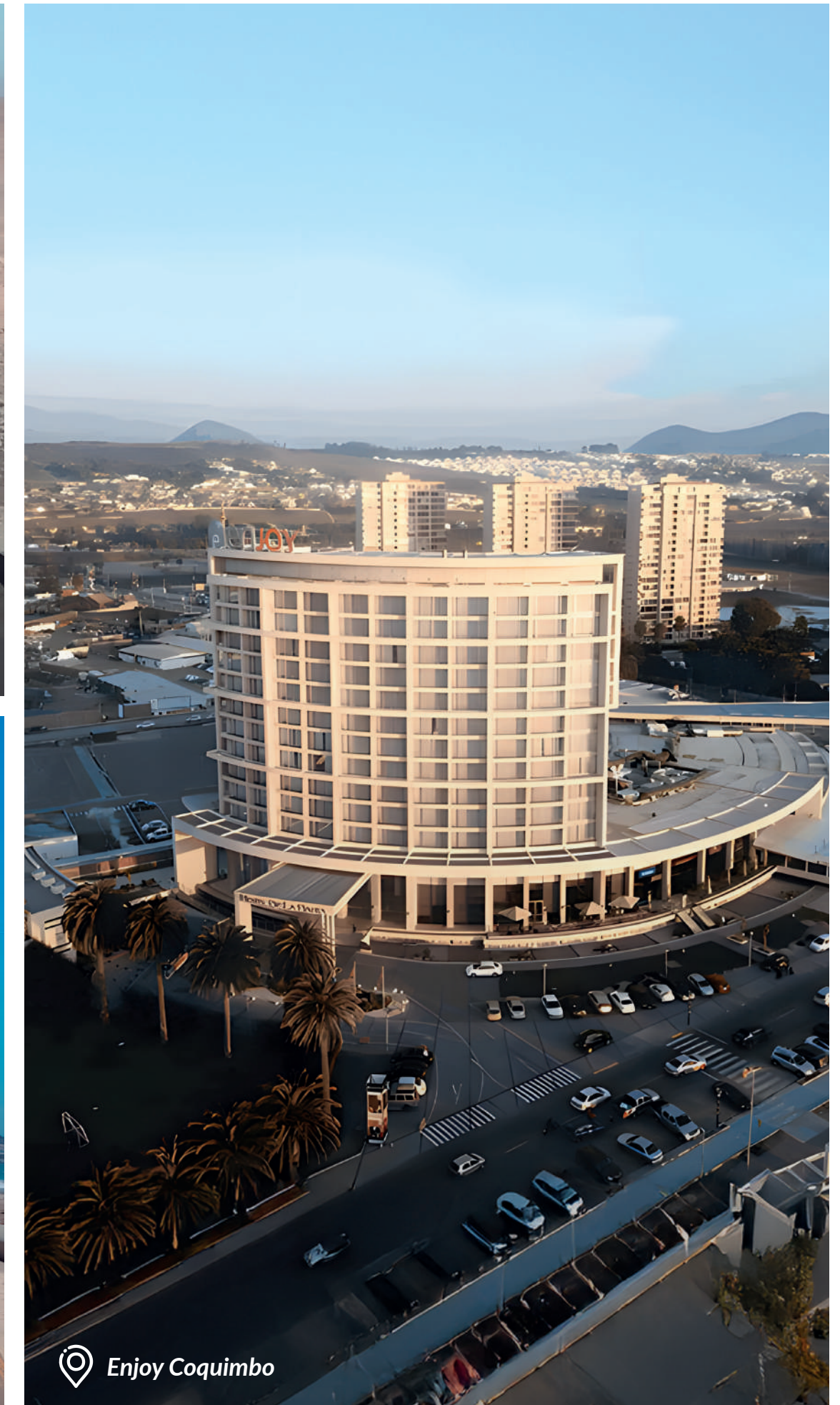
Texto legal:

1.-Las imágenes de departamentos pilotos, espacios comunes y fachada contenidas en este impreso son montaje fotográfico, bosquejos y croquis de contenido artístico elaborados con fines ilustrativos que no constituyen una representación exacta de la realidad. en consecuencia no forman parte de las condiciones ofrecidas al comprador. Lo anterior en virtud de lo señalado en la ley 19.472.

2.-Algunas características de este proyecto, sus departamentos, espacios comunes, elementos de diseño arquitectónico, terminaciones y equipamientos pueden sufrir algunas modificaciones menos en el transcurso del desarrollo de la obra y hasta su entrega material.

Entorno y conectividad

- Avenida Peñuelas Norte.
- Avenida Costanera.
- Ruta 5 Norte.
- Centros gastronómicos y de entretenimiento.
- Servicios y comercio.



Áreas Comunes

- *Piscina con vista panorámica.*
- *Plaza elevada.*
- *Quinchos.*
- *Salón Gourmet.*
- *Patio de actividades.*

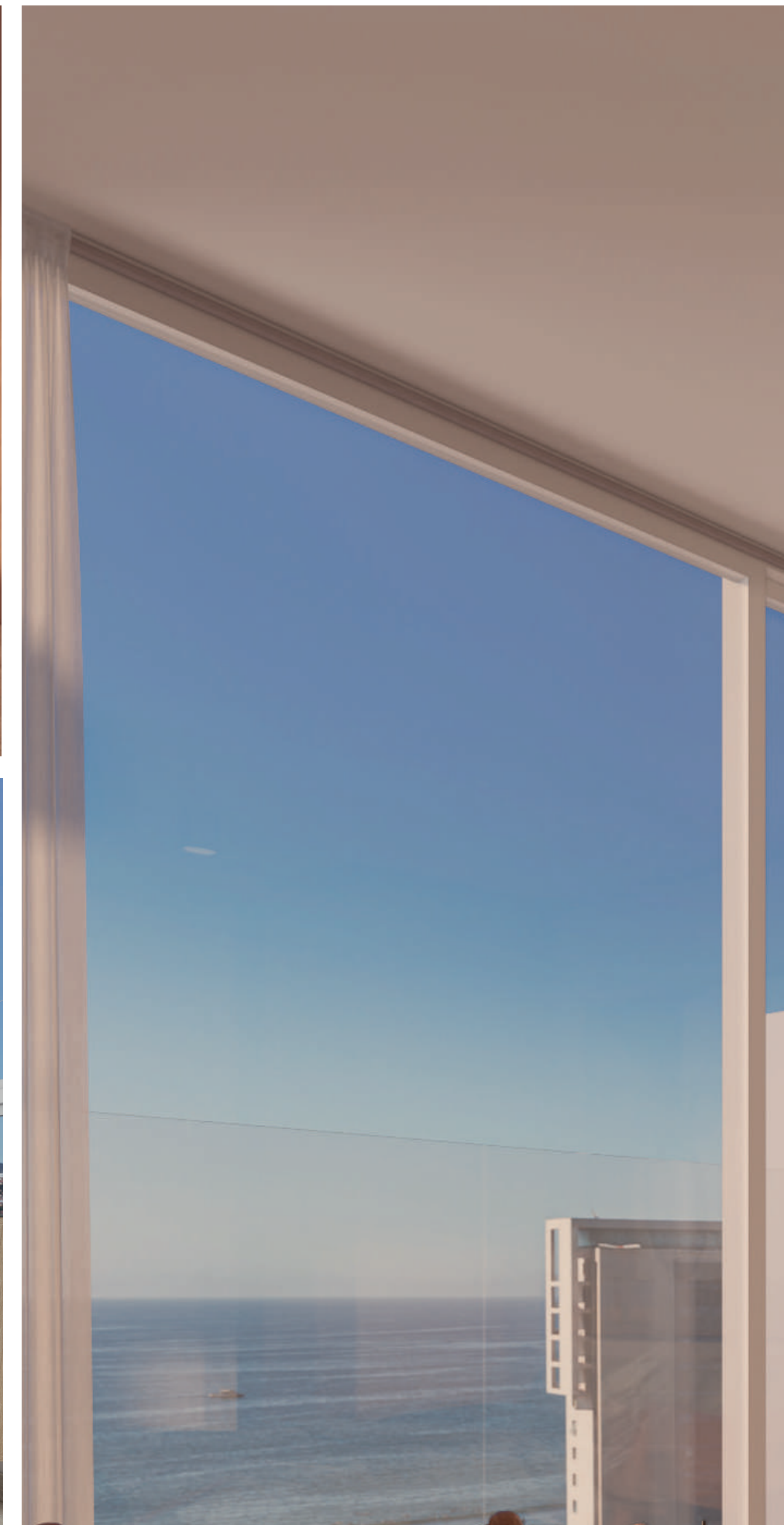


NV

Texto legal:
1.-Las imágenes de departamentos pilotos, espacios comunes y fachada contenidas en este impreso son montaje fotográficos, bosquejos y croquis de contenido artístico elaborados con fines ilustrativos que no constituyen una representación exacta de la realidad, en consecuencia no forman parte de las condiciones ofrecidas al comprador. Lo anterior en virtud de lo señalado en la ley 19.472.
2.-Algunas características de este proyecto, sus departamentos, espacios comunes, elementos de diseño arquitectónico, terminaciones y equipamientos pueden sufrir algunas modificaciones menos en el transcurso del desarrollo de la obra y hasta su entrega material.

Detalles y terminaciones

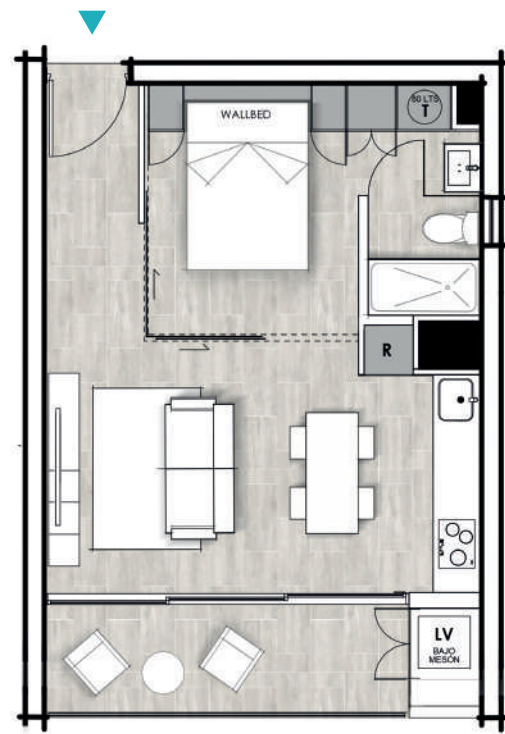
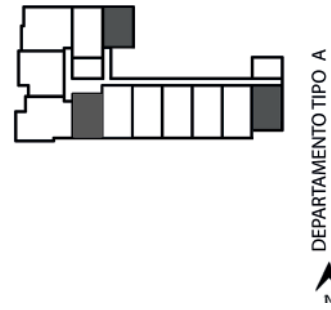
- *Cocina equipada con horno, campana y encimera vitrocerámica.*
- *Cubierta Quartz Stone en muebles de cocina.*
- *Piso gres porcelánico.*
- *Ventanas Termopanel.*
- *Full electric con termos individuales.*



1Dorm + 1Baño + Cocina Integrada

Depto tipo A

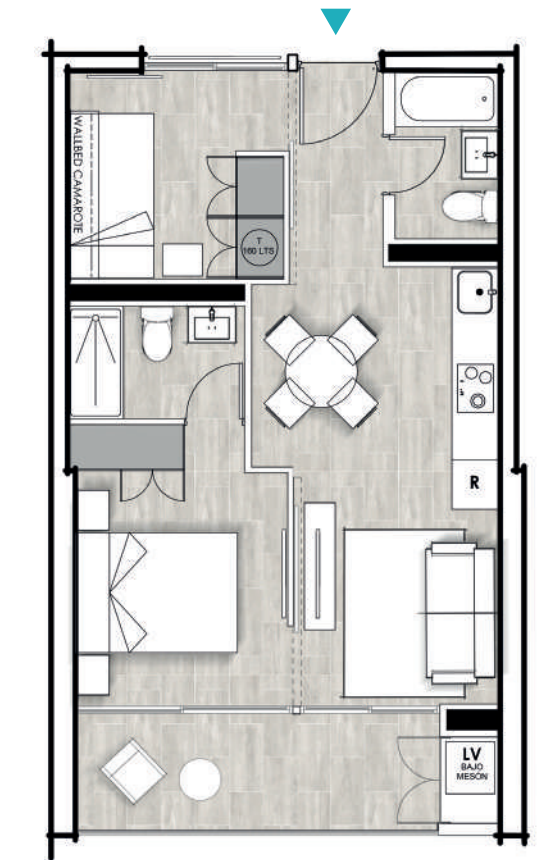
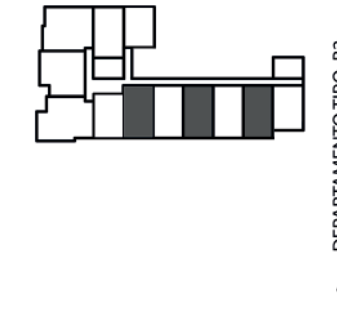
	Construido
• Superficie útil depto:	37,83 m ²
• Superficie útil terraza:	6,08 m ²
• Superficie total:	43,91 m ²



2Dorm + 2Baño + Cocina Integrada

Depto tipo B2

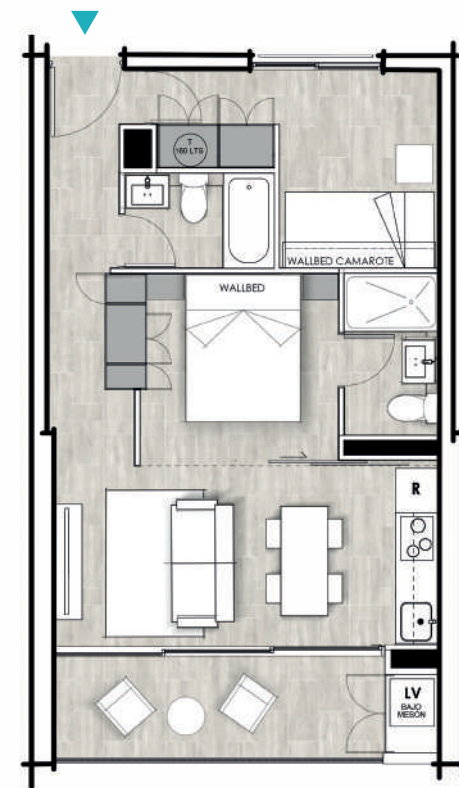
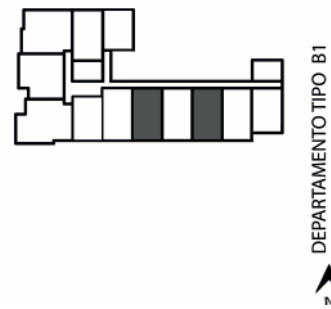
	Construido
• Superficie útil depto:	44,06 m ²
• Superficie útil terraza:	8,23 m ²
• Superficie total:	52,29 m ²



2Dorm + 2Baño + Cocina Integrada

Depto tipo B1

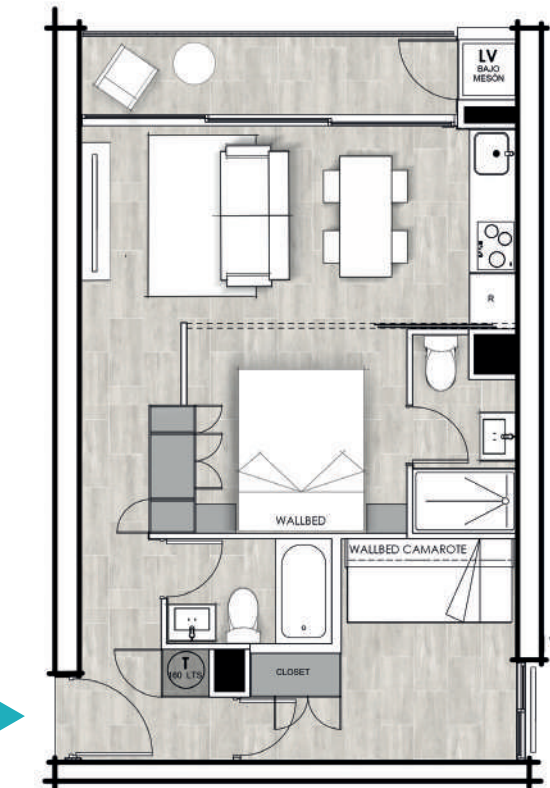
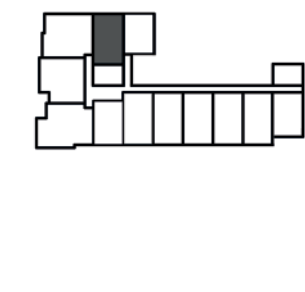
	Construido
• Superficie útil depto:	44,55 m ²
• Superficie útil terraza:	8,23 m ²
• Superficie total:	52,78 m ²



2Dorm + 2Baño + Cocina Integrada

Depto tipo C

	Construido
• Superficie útil depto:	45,29 m ²
• Superficie útil terraza:	5,79 m ²
• Superficie total:	51,08 m ²



DEPARTAMENTO TIPO A



DEPARTAMENTO TIPO B2



DEPARTAMENTO TIPO B1



DEPARTAMENTO TIPO C



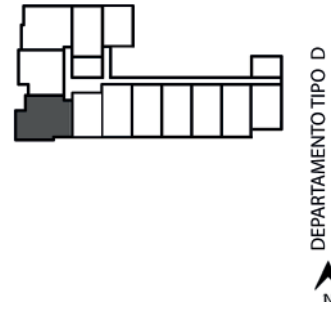
Texto legal:

1.-Las imágenes de departamentos pilotos, espacios comunes y fachada contenidas en este impreso son montaje fotográficos, bosquejos y croquis de contenido artístico elaborados con fines ilustrativos que no constituyen una representación exacta de la realidad, en consecuencia no forman parte de las condiciones ofrecidas al comprador. Lo anterior en virtud de lo señalado en la ley 19.472.
2.-Algunas características de este proyecto, sus departamentos, espacios comunes, elementos de diseño arquitectónico, terminaciones y equipamientos pueden sufrir algunas modificaciones menos en el transcurso del desarrollo de la obra y hasta su entrega material.

2Dorm + 2Baño + Cocina Integrada

Depto tipo D

	Construido
• Superficie útil depto:	65,90 m ²
• Superficie útil terraza:	12,57 m ²
• Superficie total:	78,47 m ²



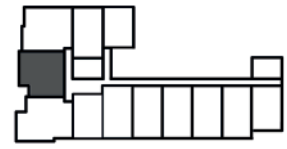
DEPARTAMENTO TIPO D



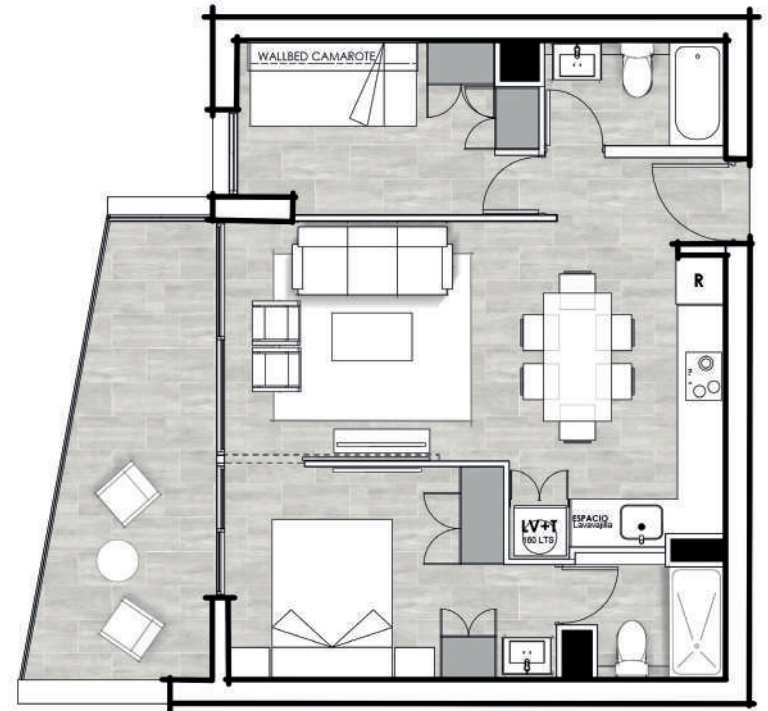
2Dorm + 2Baño + Cocina Integrada

Depto tipo E

	Construido
• Superficie útil depto:	52,49 m ²
• Superficie útil terraza:	12,08 m ²
• Superficie total:	64,57 m ²



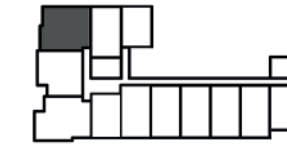
DEPARTAMENTO TIPO E



2Dorm + 2Baño + Cocina Integrada

Depto tipo F

	Construido
• Superficie útil depto:	68,52 m ²
• Superficie útil terraza:	8,99 m ²
• Superficie total:	77,51 m ²



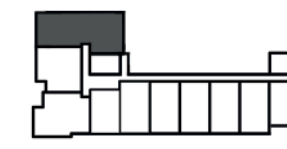
DEPARTAMENTO TIPO F



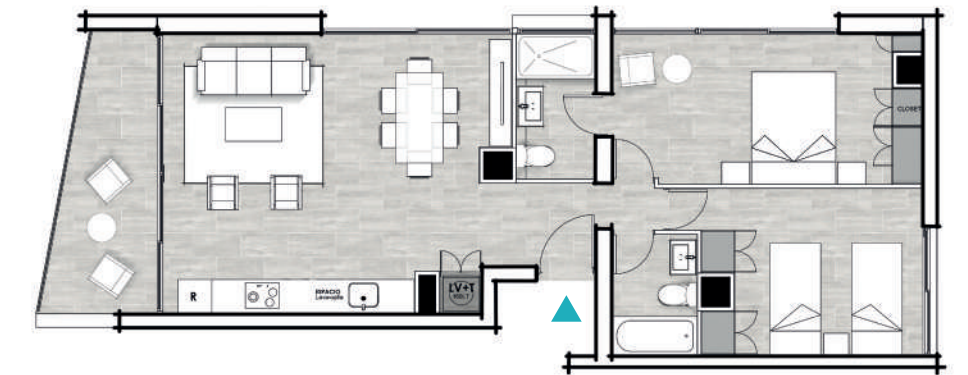
2Dorm + 2Baño + Cocina Integrada

Depto tipo G

	Construido
• Superficie útil depto:	74,32 m ²
• Superficie útil terraza:	9,03 m ²
• Superficie total:	83,35 m ²



DEPARTAMENTO TIPO G



Texto legal:

- 1.-Las imágenes de departamentos pilotos, espacios comunes y fachas de contenido artístico elaborados con fines ilustrativos que no constituyen una representación exacta de la realidad, en consecuencia no forman parte de las condiciones ofrecidas al comprador. Lo anterior en virtud de lo señalado en la ley 19.472.
- 2.-Algunas características de este proyecto, sus departamentos, espacios comunes, elementos de diseño arquitectónico, terminaciones y equipamientos pueden sufrir algunas modificaciones menos en el transcurso del desarrollo de la obra y hasta su entrega material.





Texto legal

1.-Las imágenes de departamentos pilotos, espacios comunes y fachada contenidas en este impreso son montaje fotográficos, bosquejos y croquis de contenido artístico elaborados con fines ilustrativos que no constituyen una representación exacta de la realidad, en consecuencia no forman parte de las condiciones ofrecidas al comprador. Lo anterior en virtud de lo señalado en la ley 19.472.
2.-Algunas características de este proyecto, sus departamentos, espacios comunes, elementos de diseño arquitectónico, terminaciones y equipamientos pueden sufrir algunas modificaciones menos en el transcurso del desarrollo de la obra y hasta su entrega material.



En Norte Verde somos una inmobiliaria reconocida por su aporte a la comunidad y estamos comprometidos con nuestros clientes, inversionistas, colaboradores y constructoras para seguir desarrollando proyectos que sean un aporte urbano a nuestra ciudad.



Para conocer más de **Norte Verde** escanea el código.



Escanea el QR y habla con un **ejecutivo ahora.**