



*Vive con todo
lo que **necesitas** a tu **alrededor***

Parque Panamá es un edificio que se integra en armonía con su entorno urbano. Está ubicado en un sector con excelente conectividad, a 5 minutos de la estación Cumming de la Línea 5, y a pasos de la futura Línea 7.





Su arquitectura se inspira en el carácter del barrio, reinterpretando lo clásico con una mirada contemporánea que combina elegancia, sustentabilidad y respeto por el entorno.

Detrás de la propuesta creativa del proyecto se busca generar espacios que fomenten la convivencia al aire libre. Su azotea verde y áreas comunes reflejan una forma de habitar moderna, dinámica y conectada con su entorno.

La fachada, cuidadosamente concebida, respeta la identidad del sector y contribuye al paisaje urbano, aportando calidez y coherencia visual al barrio.

Entorno y conectividad



Vivir en Parque Panamá significa estar plenamente conectado, en una de las mejores ubicaciones de Santiago Centro: un entorno tranquilo, con despejadas vistas a la cordillera, acceso directo a los principales ejes de la capital, áreas verdes, servicios, cultura y gastronomía.

Ideal para quienes buscan vivir con comodidad o invertir con proyección.

Plaza de los Reyes

- A pasos de la futura Línea 7 del Metro.
- Estación Metro Cumming (L5).
- Al frente de la Plaza Panamá
- Parque de los Reyes.
- Colegios
- Comercios.
- Restaurantes..



Plaza Panamá



Restaurante Los Buenos Muchachos



Instituto Alonso de Ercilla



Iglesia Corpus Domini

Áreas Comunes



Espacios
que potencian tu vida diaria.

- Hall de acceso con conserjería virtual.
- Plaza elevada.
- Sala Cowork.
- Quinchos.
- Salón Gourmet.
- Salón E-commerce.
- Bicicleteros.
- Lavapet.
- Gimnasio exterior.



Diseñados para disfrutar,
trabajar y relajarse sin salir de tu entorno.



Texto legal:

1.-Las imágenes de departamentos pilotos, espacios comunes y fachada contenidas en este impreso son montaje fotográficos, bosquejos y croquis de contenido artístico elaborados con fines ilustrativos que no constituyen una representación exacta de la realidad, en consecuencia no forman parte de las condiciones ofrecidas al comprador. Lo anterior en virtud de lo señalado en la ley 19.472.
2.-Algunas características de este proyecto, sus departamentos, espacios comunes, elementos de diseño arquitectónico, terminaciones y equipamientos pueden sufrir algunas modificaciones menores en el transcurso del desarrollo de la obra y hasta su entrega material.



Cada espacio entorno a la Plaza Elevada, promueve un estilo de vida moderno, colaborativo y al aire libre, pensado para disfrutar la ciudad desde una nueva perspectiva.





*El hall de acceso con conserjería virtual
para conectar la vida dentro del edificio de
un modo amigable con la ciudad.*

Cada departamento se proyecta con materiales y terminaciones de primer nivel, asegurando durabilidad, confort y una excelente valorización en el tiempo.



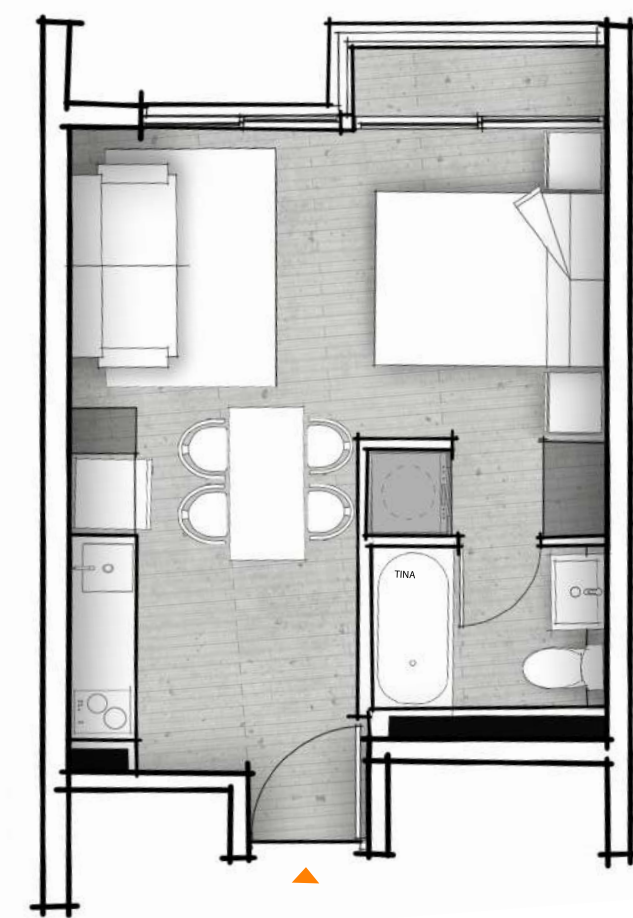
Detalles y terminaciones de alto estándar

- *Cocina con horno, campana y encimera vitrocerámica.*
- *Cubiertas de Quartz Stone en muebles de cocina.*
- *Full electric con termos individuales.*
- *Piso gres porcelánico tipo concreto.*
- *Ventanas Termopanel.*
- *Cerradura digital.*



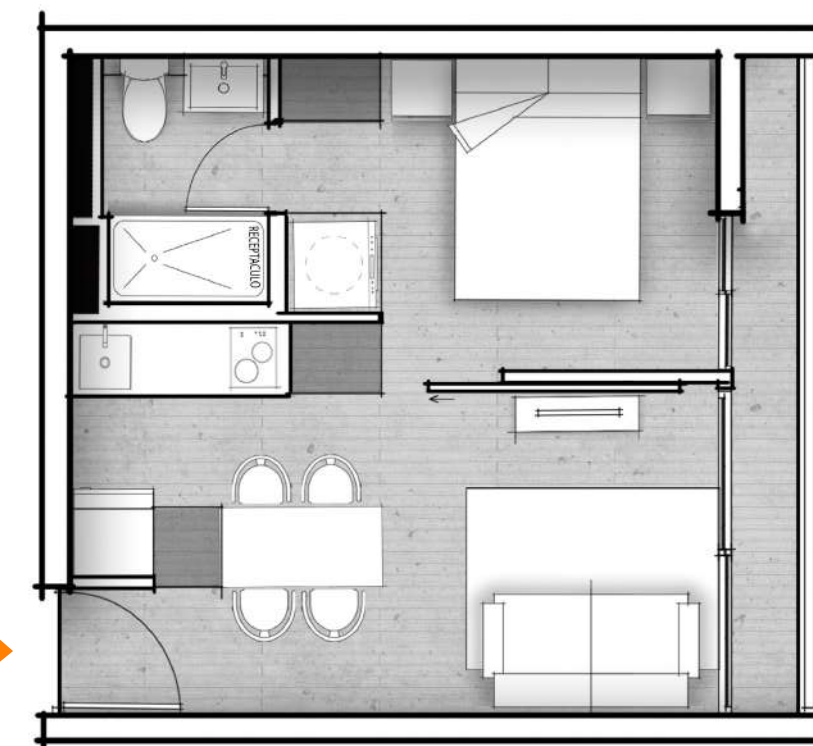
Estudio + Cocina Integrada

Depto tipo C		
	Municipal	Construido
• Superficie útil depto:	27,05 m ²	27,05 m ²
• Superficie útil terraza:	0,00 m ²	2,07 m ²
• Superficie total:	27,05 m ²	29,12 m ²



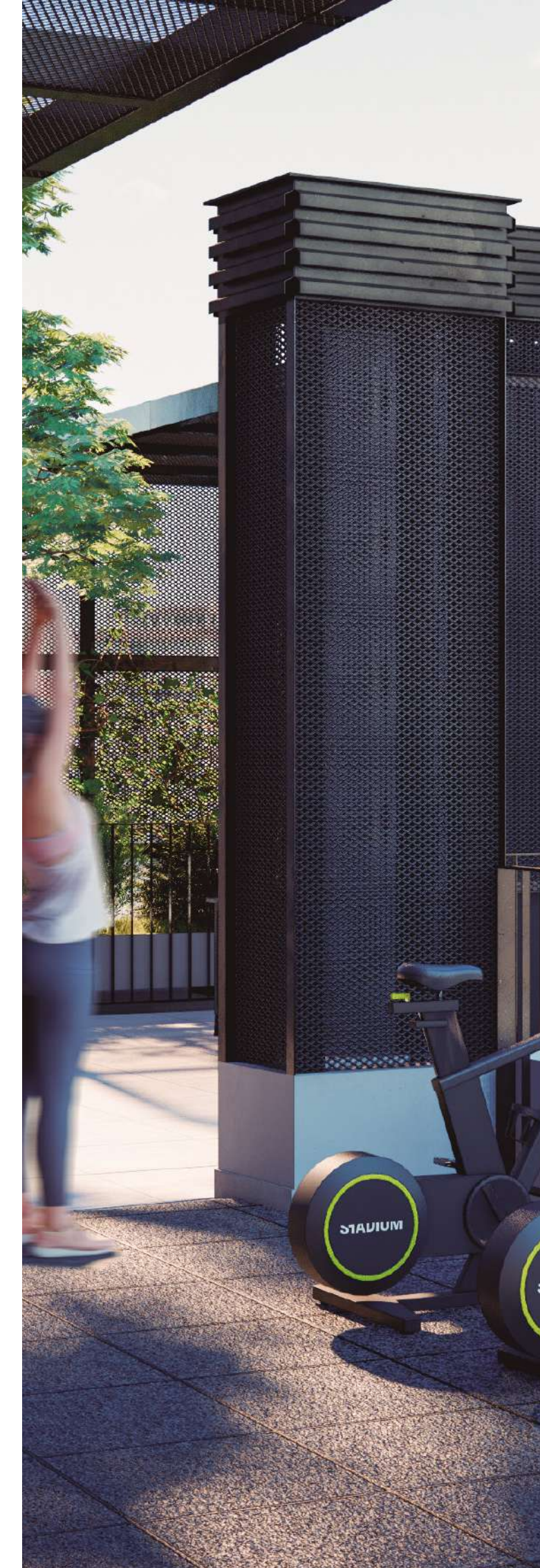
1 Dorm + 1 Baño + Cocina Integrada

Depto tipo A		
	Municipal	Construido
• Superficie útil depto:	30,09 m ²	30,09 m ²
• Superficie útil terraza:	0,00 m ²	4,12 m ²
• Superficie total:	30,09 m ²	34,21 m ²



Texto legal:

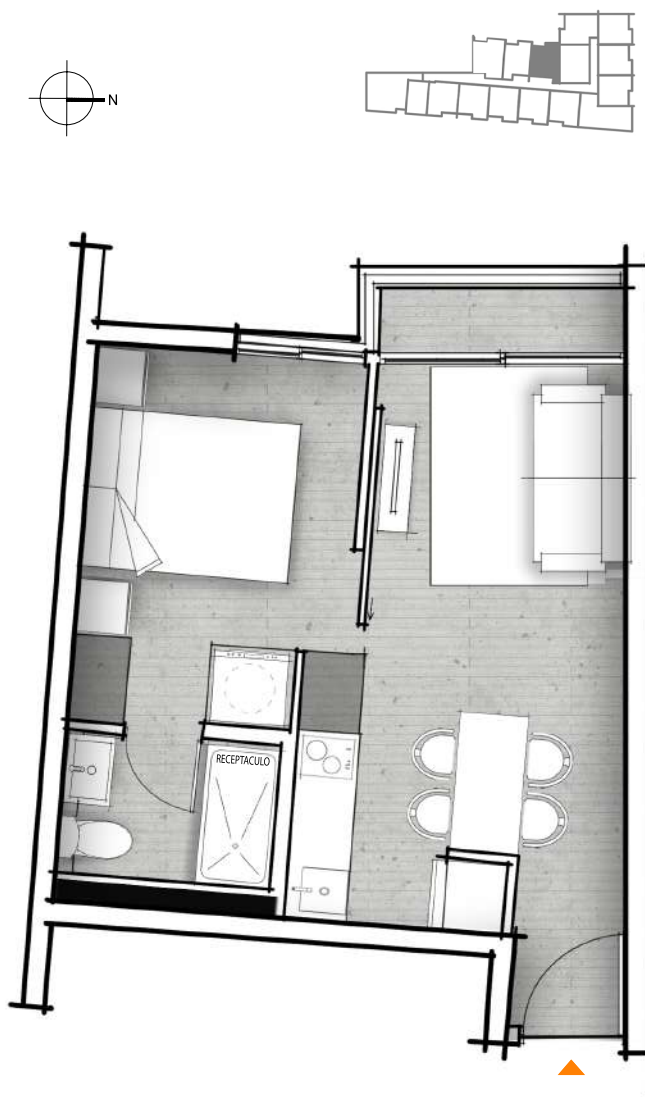
- 1.-Las superficies antes declaradas corresponden a las superficies proyectadas, las que podrán presentar diferencias menores con aquellas que resulten una vez ejecutado el proyecto, dentro de los márgenes de error tolerados en el marco de las buenas prácticas constructivas.
- 2.-Municipal: Superficie útil de acuerdo a la que señala el Artículo 1.1.2. del Título 1 de la OGUC, conforme a la LGUC y a la DDU 361 de 16.06.2017. Esta superficie se mide hasta el eje de los muros o líneas divisorias entre unidades y la superficie común y hasta la cara exterior de los muros perimetrales.
- 3.-Construido: Corresponde al 100% de la superficie de losa construida medida a los ejes de muros o cara exterior de muros perimetrales, según corresponda.
- 4.-Las superficies de terrazas pueden variar según piso u orientación, inclusive a versiones sin terraza.





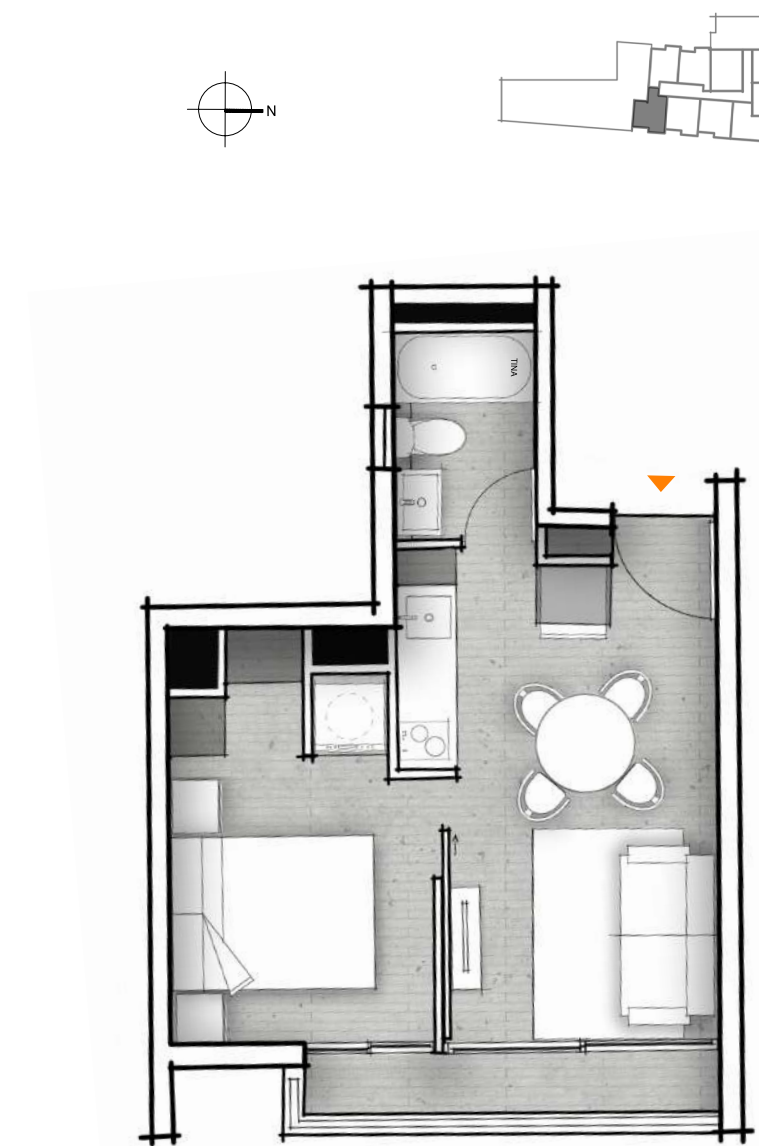
1 Dorm + 1 Baño + Cocina Integrada

Depto tipo A3		
	Municipal	Construido
• Superficie útil depto:	30,68 m ²	30,68 m ²
• Superficie útil terraza:	0,00 m ²	2,11 m ²
• Superficie total:	30,68 m ²	32,79 m ²



1 Dorm + 1 Baño + Cocina Integrada

Depto tipo A4		
	Municipal	Construido
• Superficie útil depto:	30,32 m ²	30,32 m ²
• Superficie útil terraza:	0,00 m ²	3,56 m ²
• Superficie total:	30,32 m ²	33,88 m ²



Texto legal:

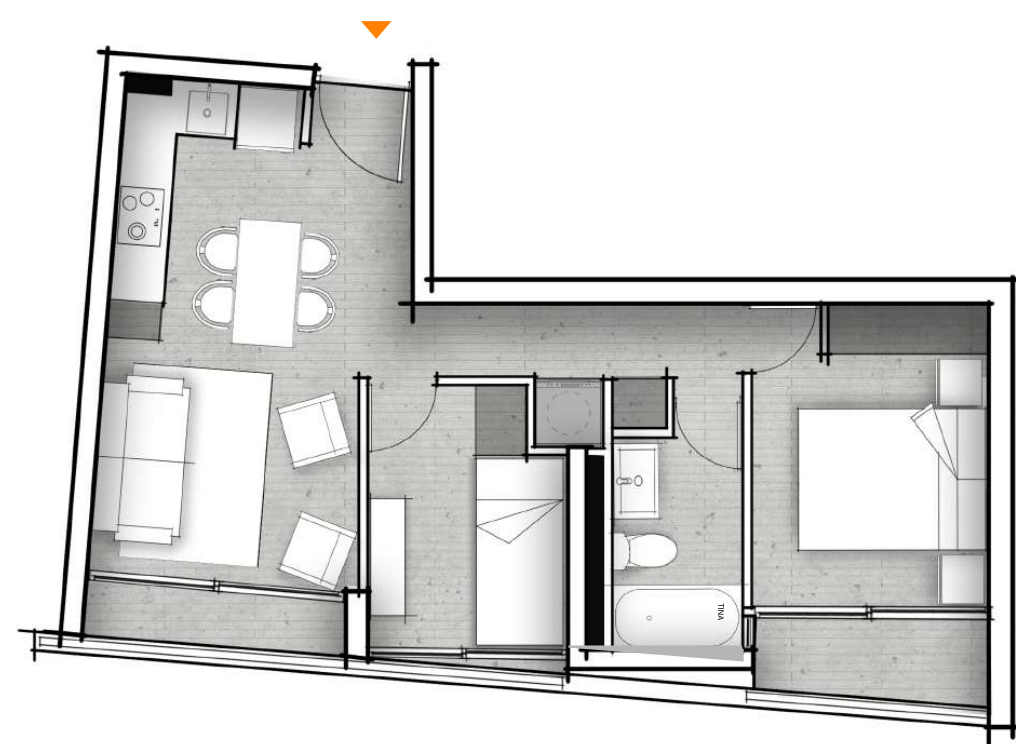
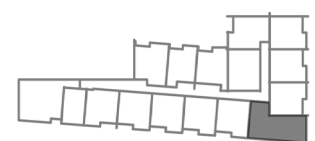
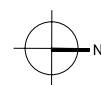
- 1.-Las superficies antes declaradas corresponden a las superficies proyectadas, las que podrán presentar diferencias menores con aquellas que resulten una vez ejecutado el proyecto, dentro de los márgenes de error tolerados en el marco de las buenas prácticas constructivas.
- 2.-Municipal: Superficie útil de acuerdo a la que señala el Artículo 1.1.2. del Título 1 de la OGUC, conforme a la LGUC y a la DDU 361 de 16.06.2017. Esta superficie se mide hasta el eje de los muros o líneas divisorias entre unidades y la superficie común y hasta la cara exterior de los muros perimetrales.
- 3.-Construido: Corresponde al 100% de la superficie de losa construida medida a los ejes de muros o cara exterior de muros perimetrales, según corresponda.
- 4.-Las superficies de terrazas pueden variar según piso u orientación, inclusive a versiones sin terraza.



2 Dorm + 1 Baño + Cocina Integrada

Depto tipo B

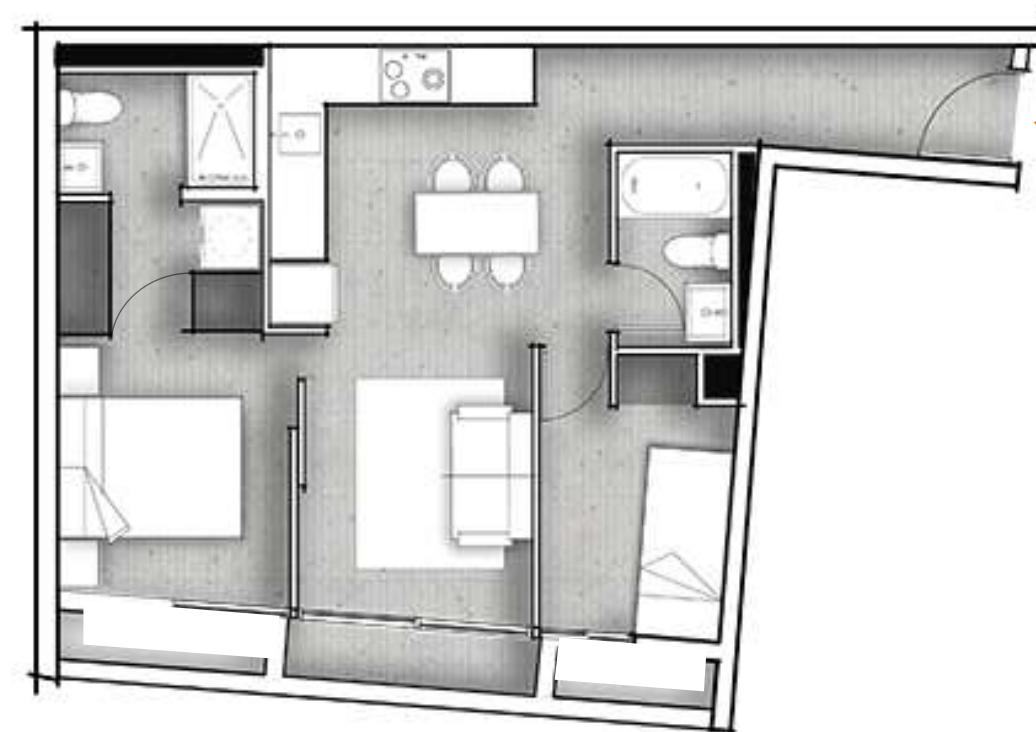
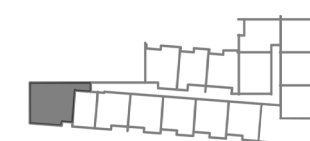
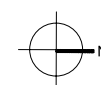
	Municipal	Construido
• Superficie útil depto:	42,50 m ²	42,50 m ²
• Superficie útil terraza:	2,62 m ²	5,24 m ²
• Superficie total:	45,12 m ²	47,74 m ²



2 Dorm + 2 Baños + Cocina Integrada

Depto tipo D

	Municipal	Construido
• Superficie útil depto:	50,30 m ²	50,30 m ²
• Superficie útil terraza:	1,18 m ²	2,36 m ²
• Superficie total:	51,48 m ²	52,66 m ²

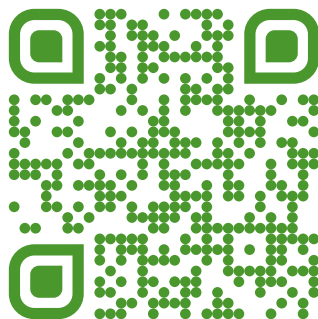


Texto legal:

- 1.-Las superficies antes declaradas corresponden a las superficies proyectadas, las que podrán presentar diferencias menores con aquellas que resulten una vez ejecutado el proyecto, dentro de los márgenes de error tolerados en el marco de las buenas prácticas constructivas.
- 2.-Municipal: Superficie útil de acuerdo a la que señala el Artículo 1.1.2. del Título 1 de la OGUC, conforme a la LGUC y a la DDU 361 de 16.06.2017. Esta superficie se mide hasta el eje de los muros o líneas divisorias entre unidades y la superficie común y hasta la cara exterior de los muros perimetrales.
- 3.-Construido: Corresponde al 100% de la superficie de losa construida medida a los ejes de muros o cara exterior de muros perimetrales, según corresponda.
- 4.-Las superficies de terrazas pueden variar según piso u orientación, inclusive a versiones sin terraza.



En Norte Verde trabajamos constantemente para ser una inmobiliaria reconocida por su aporte a la comunidad y estamos comprometidos con nuestros clientes, inversionistas, colaboradores y constructoras para seguir desarrollando proyectos que sean un aporte urbano a nuestra ciudad.



Para conocer más
escanea este código



EDIFICIO PARQUE
PANAMÁ

