



EDIFICIO
ORIGEN
ATACAMA



EDIFICIO
ORIGEN
ATACAMA



Edificio Origen Atacama

Un encuentro entre historia, diseño y naturaleza

Inspirado en la esencia del barrio, este edificio boutique de solo 7 pisos reinterpreta la arquitectura clásica del entorno, integrándose con un diseño contemporáneo lleno de luz, texturas y calidez.

Desde sus cimientos, el edificio dialoga con la historia del lugar, una propuesta que honra lo tradicional mientras proyecta el futuro. Al ingresar, el hall de acceso sorprende con un delicado juego de luces y sombras que se filtran a través de su doble piel de mallas, evocando el paso del tiempo y la fluidez de la vida urbana.

En el corazón del proyecto emerge su plaza elevada, un espacio verde con árboles y césped que ofrece un refugio en medio del paisaje urbano. Aquí, el anfiteatro, los quinchos y un salón gourmet invitan a compartir momentos, construir comunidad y disfrutar de lo simple y lo auténtico.

Origen Atacama marca el inicio de una nueva manera de habitar la ciudad, espacios diseñados con identidad, pensados para quienes buscan equilibrio, inspiración y una vida más consciente.



Entorno y conectividad

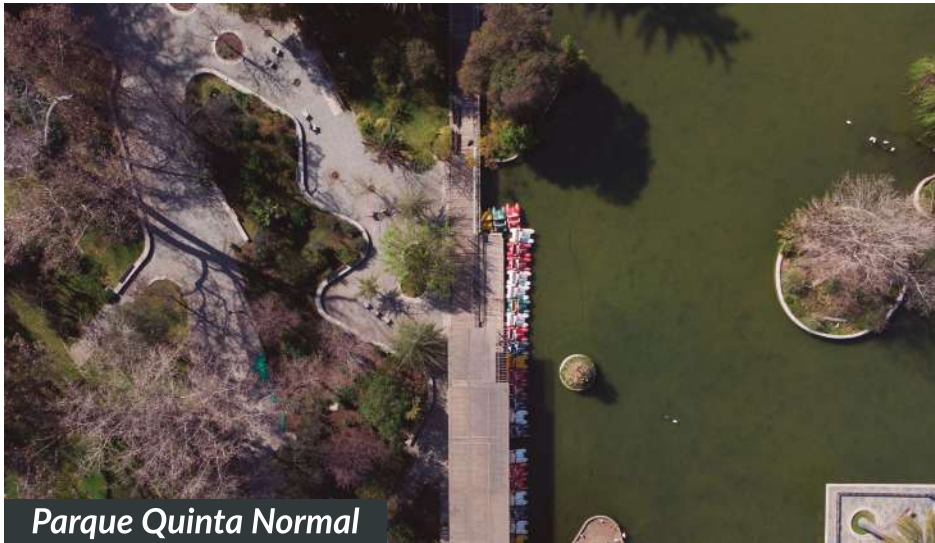
*Vivir en Origen Atacama
es estar conectado con todo.*



Museo Nacional de Historia Natural

- *A pasos de la futura Línea 7 del Metro.*
- *Estación Santa Isabel (L5).*
- *Ciclovías y paraderos cercanos.*
- *Parque Los Reyes y Parque Quinta Normal, pulmones verdes del sector.*
- *Cercanía a Museos, colegios, supermercados, cafeterías y restaurantes.*
- *Acceso expedito por Av. Mapocho y vías principales.*

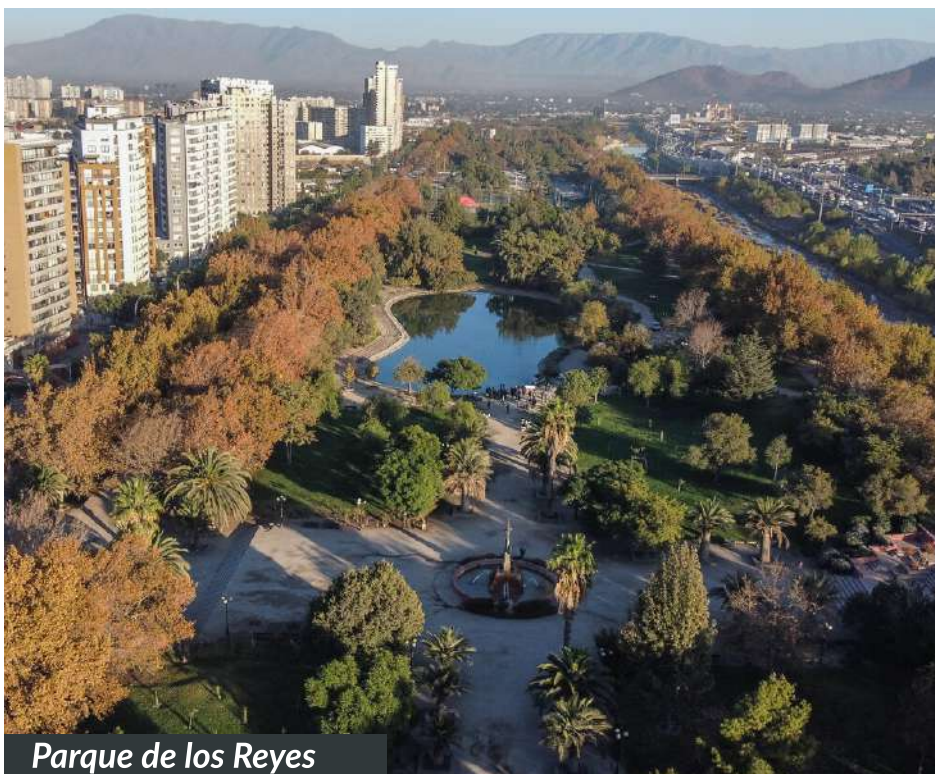




Parque Quinta Normal



La basílica de Nuestra Señora de Lourdes



Parque de los Reyes



Restaurante Los Buenos Muchachos



Líder Matucana

Áreas Comunes



*Espacios creados para disfrutar,
compartir y distraerse.*

- *Hall de acceso con conserjería virtual.*
- *Plaza Elevada con área verde.*
- *Quinchos*
- *Salón Gourmet.*
- *Anfiteatro.*
- *Sala Cowork.*
- *Gimnasio.*
- *Pet Zone.*
- *Bicicleteros.*



EDIFICIO
ORIGEN
ATACAMA



*Terminaciones de alta calidad
para potenciar tu inversión.*



Texto legal:

- 1.-Las imágenes de departamentos pilotos, espacios comunes y fachada contenidas en este impreso son montaje fotográficos, bosquejos y croquis de contenido artístico elaborados con fines ilustrativos que no constituyen una representación exacta de la realidad en consecuencia no forman parte de las condiciones ofrecidas al comprador. Lo anterior en virtud de lo señalado en la ley 19.472.
- 2.-Algunas características de este proyecto, sus departamentos, espacios comunes, elementos de diseño arquitectónico, terminaciones y equipamientos pueden sufrir algunas modificaciones menores en el transcurso del desarrollo de la obra y hasta su entrega material.

 norte-verde.cl



EDIFICIO
ORIGEN
ATACAMA



Detalles y terminaciones

- *Cocina equipada con horno, campana y encimera vitrocerámica.*
- *Cubierta de Quartz Stone en muebles de cocina.*
- *Piso gres porcelánico.*
- *Ventanas termopanel para mejor aislación térmica y acústica.*
- *Sistema full electric con termos individuales.*
- *Cerradura digital.*

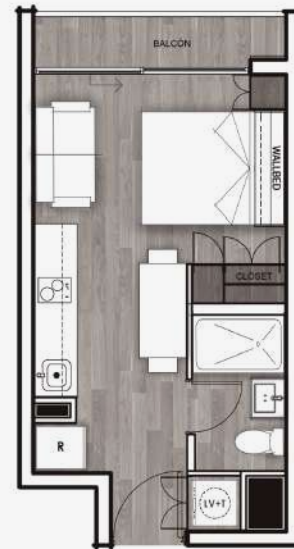
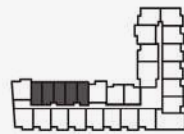


**Calidad, eficiencia
y diseño en cada detalle.**

Estudio + Cocina Integrada

Depto tipo C

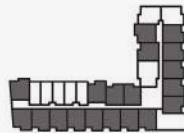
	Municipal	Construido
• Superficie útil depto:	22,45 m ²	22,45 m ²
• Superficie útil terraza:	1,39 m ²	2,79 m ²
• Superficie total:	23,84 m ²	25,24 m ²



1 Dorm + 1 Baño + Cocina Integrada

Depto tipo A

	Municipal	Construido
• Superficie útil depto:	29,90 m ²	29,90 m ²
• Superficie útil terraza:	2,53 m ²	5,88 m ²
• Superficie total:	32,43 m ²	35,78 m ²



EDIFICIO
ORIGEN
ATACAMA



Texto legal:

- 1.-Las superficies antes declaradas corresponden a las superficies proyectadas, las que podrán presentar diferencias menores con aquellas que resulten una vez ejecutado el proyecto, dentro de los márgenes de error tolerados en el marco de las buenas prácticas constructivas.
- 2.-Municipal: Superficie útil de acuerdo a la que señala el Artículo 1.1.2. del Título 1 de la OGUC, conforme a la LGUC y a la DDU 361 de 16.06.2017. Esta superficie se mide hasta el eje de los muros o líneas divisorias entre unidades y la superficie común y hasta la cara exterior de los muros perimetrales.
- 3.-Construido: Corresponde al 100% de la superficie de losa construida medida a los ejes de muros o cara exterior de muros perimetrales, según corresponda.
- 4.-Las superficies de terrazas pueden variar según piso u orientación, inclusive a versiones sin terraza.

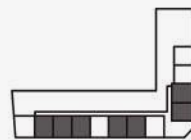
NV

norte-verde.cl

1 Dorm + 1 Baño + Cocina Integrada

Depto tipo D

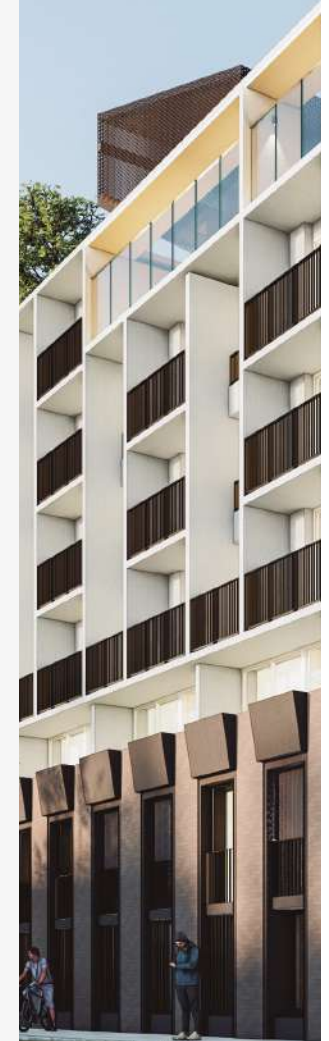
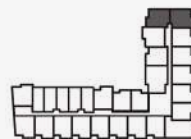
	Municipal	Construido
• Superficie útil depto:	34,90 m ²	34,90 m ²
• Superficie útil terraza:	0,00 m ²	0,00 m ²
• Superficie total:	34,90 m ²	34,90 m ²



1 Dorm + 1 Baño + Cocina Integrada

Depto tipo D1

	Municipal	Construido
• Superficie útil depto:	34,42 m ²	34,42 m ²
• Superficie útil terraza:	1,61 m ²	3,31 m ²
• Superficie total:	36,03 m ²	37,73 m ²



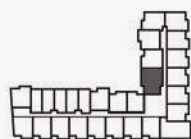
Texto legal:

- 1.-Las superficies antes declaradas corresponden a las superficies proyectadas, las que podrán presentar diferencias menores con aquellas que resulten una vez ejecutado el proyecto, dentro de los márgenes de error tolerados en el marco de las buenas prácticas constructivas.
- 2.-Municipal: Superficie útil de acuerdo a la que señala el Artículo 1.1.2. del Título 1 de la OGUC, conforme a la LGUC y a la DDU 361 de 16.06.2017. Esta superficie se mide hasta el eje de los muros o líneas divisorias entre unidades y la superficie común y hasta la cara exterior de los muros perimetrales.
- 3.-Construido: Corresponde al 100% de la superficie de losa construida medida a los ejes de muros o cara exterior de muros perimetrales, según corresponda.
- 4.-Las superficies de terrazas pueden variar según piso u orientación, inclusive a versiones sin terraza.

2 Dorm + 2 Baños + Cocina Integrada

Depto tipo B

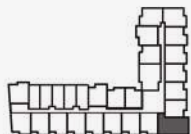
	Municipal	Construido
• Superficie útil depto:	42,98 m ²	42,98 m ²
• Superficie útil terraza:	3,10 m ²	6,21 m ²
• Superficie total:	46,08 m ²	49,19 m ²



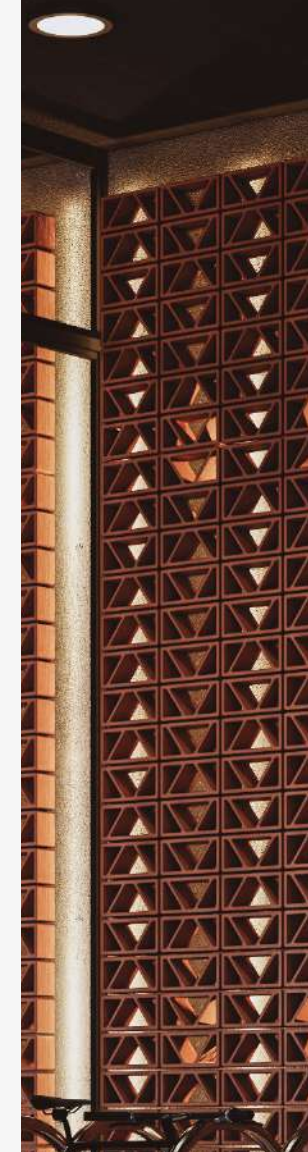
2 Dorm + 2 Baños + Cocina Integrada

Depto tipo E

	Municipal	Construido
• Superficie útil depto:	48,11 m ²	48,11 m ²
• Superficie útil terraza:	1,47 m ²	2,94 m ²
• Superficie total:	49,58 m ²	51,05 m ²



EDIFICIO
ORIGEN
ATACAMA

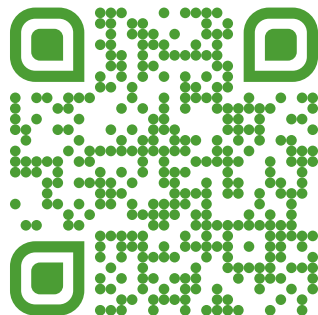


Texto legal:

- 1.-Las superficies antes declaradas corresponden a las superficies proyectadas, las que podrán presentar diferencias menores con aquellas que resulten una vez ejecutado el proyecto, dentro de los márgenes de error tolerados en el marco de las buenas prácticas constructivas.
- 2.-Municipal: Superficie útil de acuerdo a la que señala el Artículo 1.1.2. del Título 1 de la OGUC, conforme a la LGUC y a la DDU 361 de 16.06.2017. Esta superficie se mide hasta el eje de los muros o líneas divisorias entre unidades y la superficie común y hasta la cara exterior de los muros perimetrales.
- 3.-Construido: Corresponde al 100% de la superficie de losa construida medida a los ejes de muros o cara exterior de muros perimetrales, según corresponda.
- 4.-Las superficies de terrazas pueden variar según piso u orientación, inclusive a versiones sin terraza.



En Norte Verde trabajamos constantemente para ser una inmobiliaria reconocida por su aporte a la comunidad y estamos comprometidos con nuestros clientes, inversionistas, colaboradores y constructoras para seguir desarrollando proyectos que sean un aporte urbano a nuestra ciudad.



Para conocer más
escanea este código