

Disfruta ir a nadar al río  
en plena ciudad

EDIFICIO   
CORRIENTES





EDIFICIO   
CORRIENTES

# Deja que tu vida fluya

En el corazón de Providencia desarrollamos un edificio boutique en el que se puede trabajar, vivir y disfrutar, todo muy bien conectado con la ciudad. Con solo 31 departamentos y casi 200 metros cuadrados de áreas verdes, este proyecto se corona en la azotea con una piscina alargada en forma de río acompañada de frondosos árboles para disfrutar la ciudad, pero manteniendo el contacto con la naturaleza.



# Entorno y conectividad:

Metro Inés de Suárez

Plaza Inés de Suárez

Plaza de la Alcaldesa

Colegios

Supermercados y tiendas boutique

Restaurantes y cafeterías



La conectividad que  
necesitas para vivir en una  
de las comunas más activas  
y diversas de la ciudad.

EDIFICIO   
**CORRIENTES**



Espacios comunes:

Piscina con árboles en azotea

Quinchos

Salón gourmet

Acceso controlado por CCTV

EDIFICIO   
**CORRIENTES**

Disfruta la vida en un edificio boutique con espacios llamativos e innovadores.

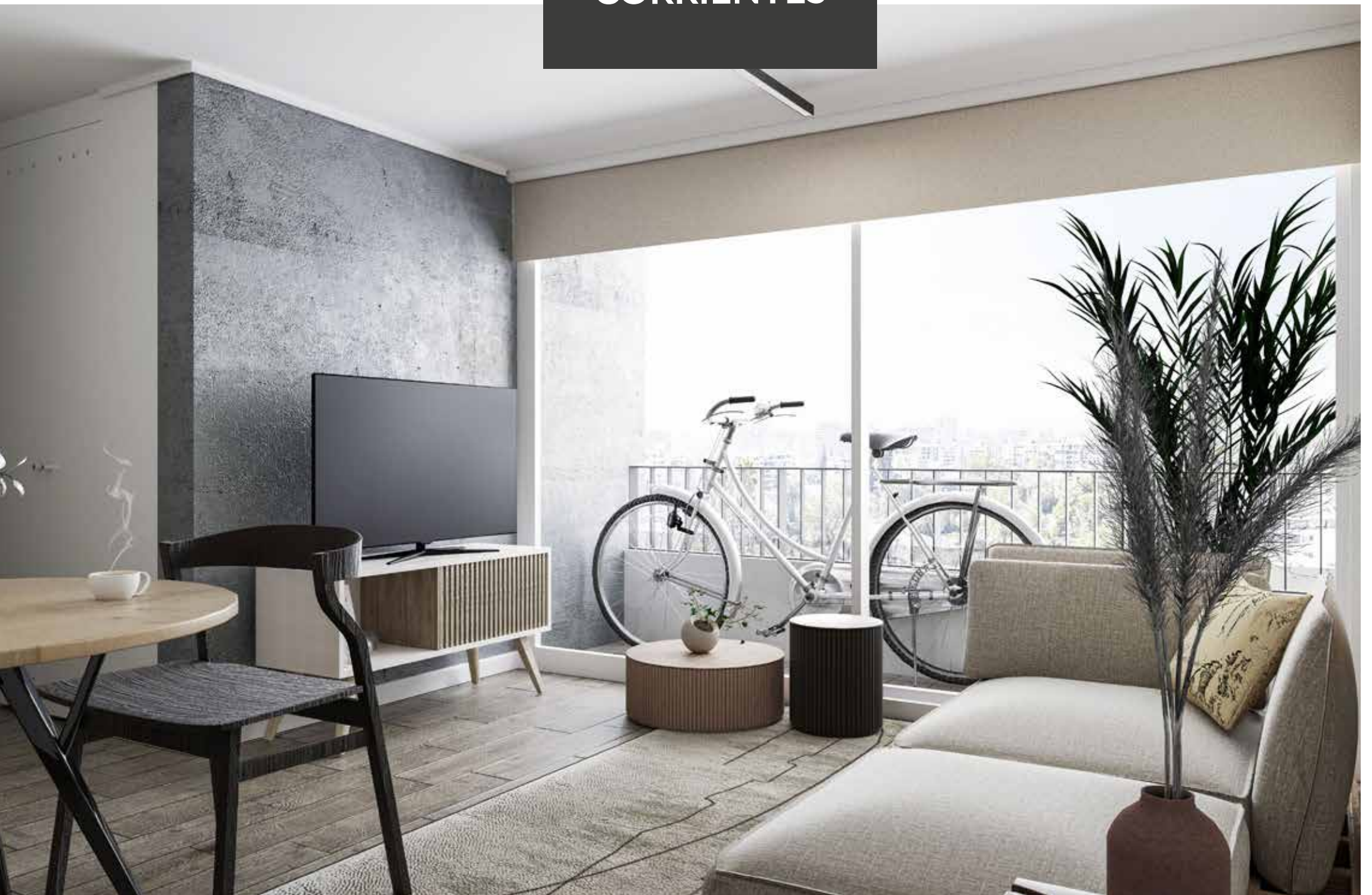


Texto legal:

1.-Las imágenes de departamentos pilotos, espacios comunes y fachada contenidas en este impreso son montajes fotográficos, bosquejos y croquis de contenido artístico elaborados con fines ilustrativos que no constituyen una representación exacta de la realidad. En consecuencia no forman parte de las condiciones ofrecidas al comprador. Lo anterior en virtud de lo señalado en la ley 19.472.

2.-Algunas características de este proyecto, sus departamentos, espacios comunes, elementos de diseño arquitectónico, terminaciones y equipamientos pueden sufrir algunas modificaciones menores en el transcurso del desarrollo de la obra y hasta su entrega material.

EDIFICIO  
CORRIENTES



Texto legal:

- 1.-Las imágenes de departamentos pilotos, espacios comunes y fachada contenidas en este impreso son montajes fotográficos, bosquejos y croquis de contenido artístico elaborados con fines ilustrativos que no constituyen una representación exacta de la realidad. En consecuencia no forman parte de las condiciones ofrecidas al comprador. Lo anterior en virtud de lo señalado en la ley 19.472.
- 2.-Algunas características de este proyecto, sus departamentos, espacios comunes, elementos de diseño arquitectónico, terminaciones y equipamientos pueden sufrir algunas modificaciones menores en el transcurso del desarrollo de la obra y hasta su entrega material.





EDIFICIO  
**CORRIENTES**  
— BILBAO·ESQ·DEL RÍO —

Materiales de alto estándar para una gran calidad de vida.





# Detalles y terminaciones

Cocina equipada con horno, campana y encimera vitrocerámica

Cubierta Quartz Stone en muebles de cocina

Piso gres porcelánico tipo madera

Ventanas Termopanel

Mesa Móvil

Alarma en puerta de acceso principal

**Texto legal:**

1.-Las imágenes de departamentos pilotos, espacios comunes y fachada contenidas en este impreso son montajes fotográficos, bosquejos y croquis de contenido artístico elaborados con fines ilustrativos que no constituyen una representación exacta de la realidad. En consecuencia no forman parte de las condiciones ofrecidas al comprador. Lo anterior en virtud de lo señalado en la ley 19.472.

2.-Algunas características de este proyecto, sus departamentos, espacios comunes, elementos de diseño arquitectónico, terminaciones y equipamientos pueden sufrir algunas modificaciones menores en el transcurso del desarrollo de la obra y hasta su entrega material.

EDIFICIO   
CORRIENTES



Texto legal:

- 1.-Las superficies antes declaradas corresponden a las superficies proyectadas, las que podrán presentar diferencias menores con aquellas que resulten una vez ejecutado el proyecto, dentro de los márgenes de error tolerados en el marco de las buenas prácticas constructivas.
- 2.-Municipal: Superficie útil de acuerdo a la que señala el Artículo 1.1.2. del Título 1 de la OGUC, conforme a la LGUC y a la DDU 361 de 16.06.2017. Esta superficie se mide hasta el eje de los muros o líneas divisorias entre unidades y la superficie común y hasta la cara exterior de los muros perimetrales.
- 3.-Construido: corresponde al 100% de la superficie de losa construida medida a los ejes de muros o cara exterior de muros perimetrales, según corresponda.
- 4.-Las superficies de terrazas pueden variar según piso u orientación, inclusive a versiones sin terraza.

## 2 Dorms + 2 Baños + Cocina Integrada

### Depto tipo A

	Municipal	Construido
• Superficie útil depto:	46,82 m <sup>2</sup>	46,82 m <sup>2</sup>
• Superficie útil terraza:	0,00 m <sup>2</sup>	5,26 m <sup>2</sup>
• Superficie total:	46,82 m <sup>2</sup>	52,08 m <sup>2</sup>



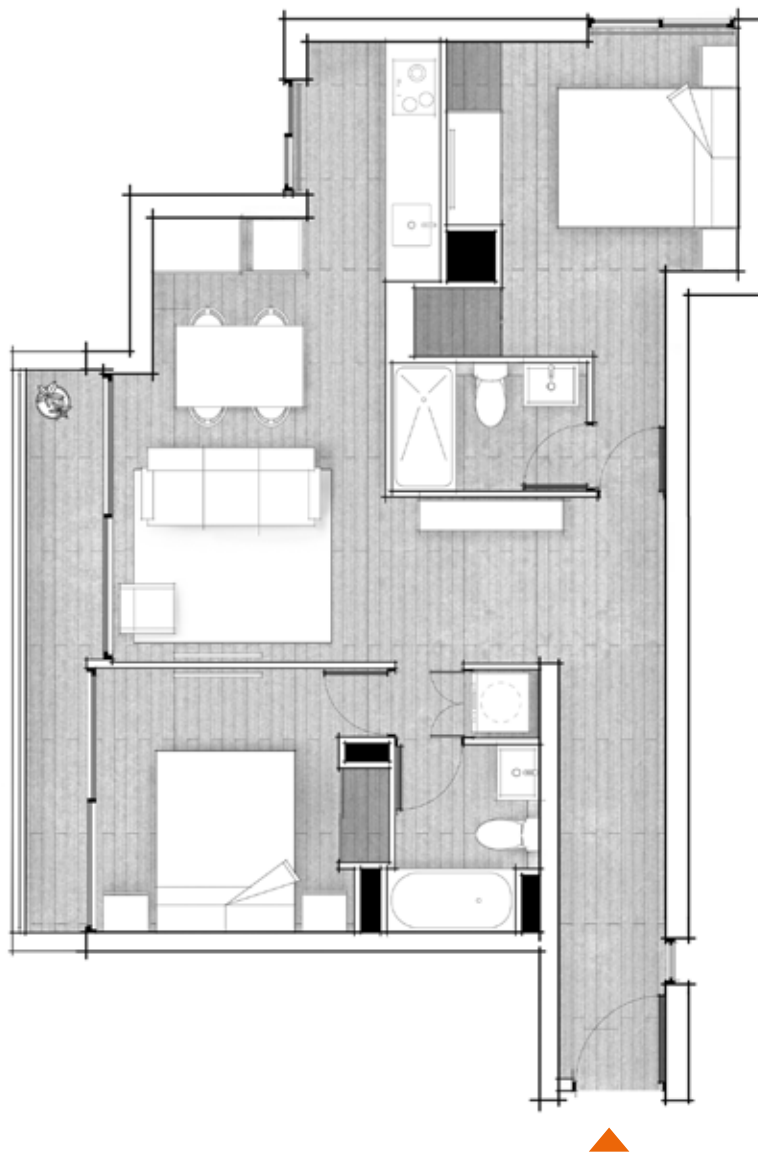
#### Texto legal:

- 1.-Las superficies antes declaradas corresponden a las superficies proyectadas, las que podrán presentar diferencias menores con aquellas que resulten una vez ejecutado el proyecto, dentro de los márgenes de error tolerados en el marco de las buenas prácticas constructivas.
- 2.-Municipal: Superficie útil de acuerdo a la que señala el Artículo 1.1.2. del Título 1 de la OGUC, conforme a la LGUC y a la DDU 361 de 16.06.2017. Esta superficie se mide hasta el eje de los muros o líneas divisorias entre unidades y la superficie común y hasta la cara exterior de los muros perimetrales.
- 3.-Construido: corresponde al 100% de la superficie de losa construida medida a los ejes de muros o cara exterior de muros perimetrales, según corresponda.
- 4.-Las superficies de terrazas pueden variar según piso u orientación, inclusive a versiones sin terraza.

## 2 Dorms + 2 Baños + Cocina Integrada

### Depto tipo A1

	Municipal	Construido
• Superficie útil depto:	64,14 m <sup>2</sup>	64,14 m <sup>2</sup>
• Superficie útil terraza:	0,00 m <sup>2</sup>	0,00 m <sup>2</sup>
• Superficie total:	64,14 m <sup>2</sup>	64,14 m <sup>2</sup>

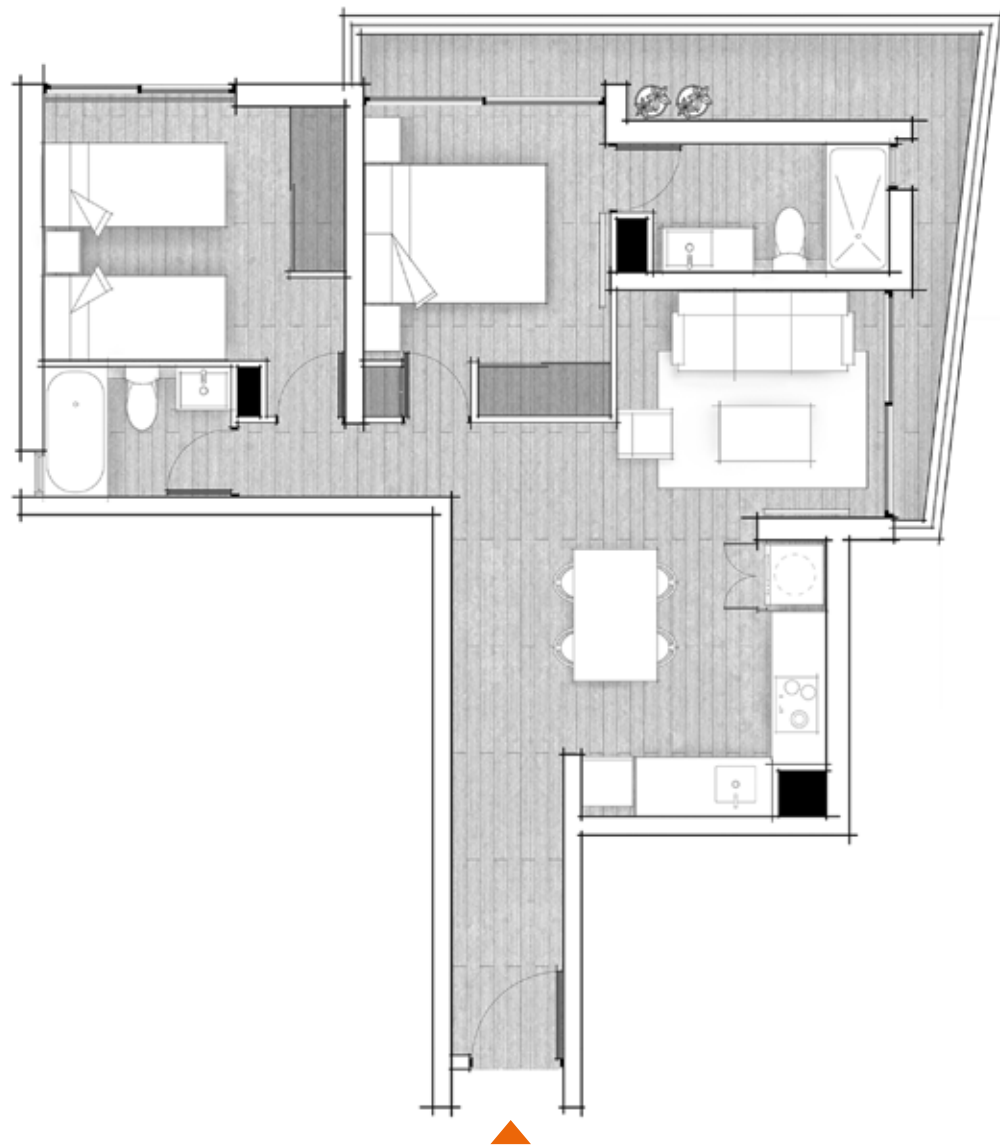




## 2 Dorms + 2 Baños + Cocina Integrada



Depto tipo B		
	Municipal	Construido
• Superficie útil depto:	56,55 m <sup>2</sup>	56,55 m <sup>2</sup>
• Superficie útil terraza:	0,00 m <sup>2</sup>	11,3 m <sup>2</sup>
• Superficie total:	56,55 m <sup>2</sup>	67,85 m <sup>2</sup>



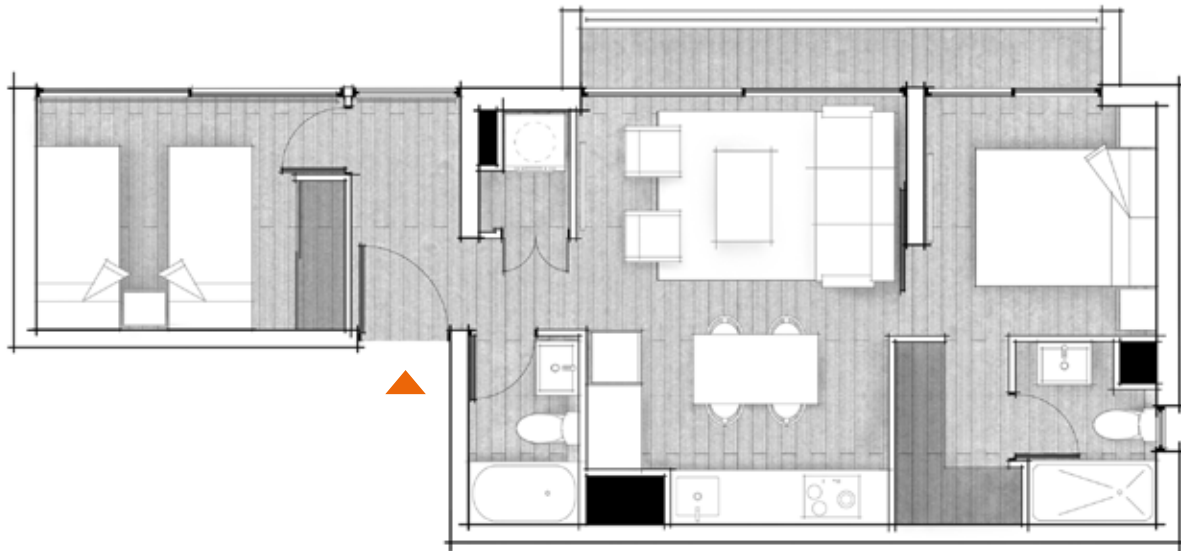
### Texto legal:

- 1.-Las superficies antes declaradas corresponden a las superficies proyectadas, las que podrán presentar diferencias menores con aquellas que resulten una vez ejecutado el proyecto, dentro de los márgenes de error tolerados en el marco de las buenas prácticas constructivas.
- 2.-Municipal: Superficie útil de acuerdo a la que señala el Artículo 1.1.2. del Título 1 de la OGUC, conforme a la LGUC y a la DDU 361 de 16.06.2017. Esta superficie se mide hasta el eje de los muros o líneas divisorias entre unidades y la superficie común y hasta la cara exterior de los muros perimetrales.
- 3.-Construido: corresponde al 100% de la superficie de losa construida medida a los ejes de muros o cara exterior de muros perimetrales, según corresponda.
- 4.-Las superficies de terrazas pueden variar según piso u orientación, inclusive a versiones sin terraza.

## 2 Dorms + 2 Baños + Cocina Integrada

### Depto tipo C

	Municipal	Construido
• Superficie útil depto:	50,01 m <sup>2</sup>	50,01m <sup>2</sup>
• Superficie útil terraza:	0,00 m <sup>2</sup>	4,78 m <sup>2</sup>
• Superficie total:	50,01m <sup>2</sup>	54,79m <sup>2</sup>





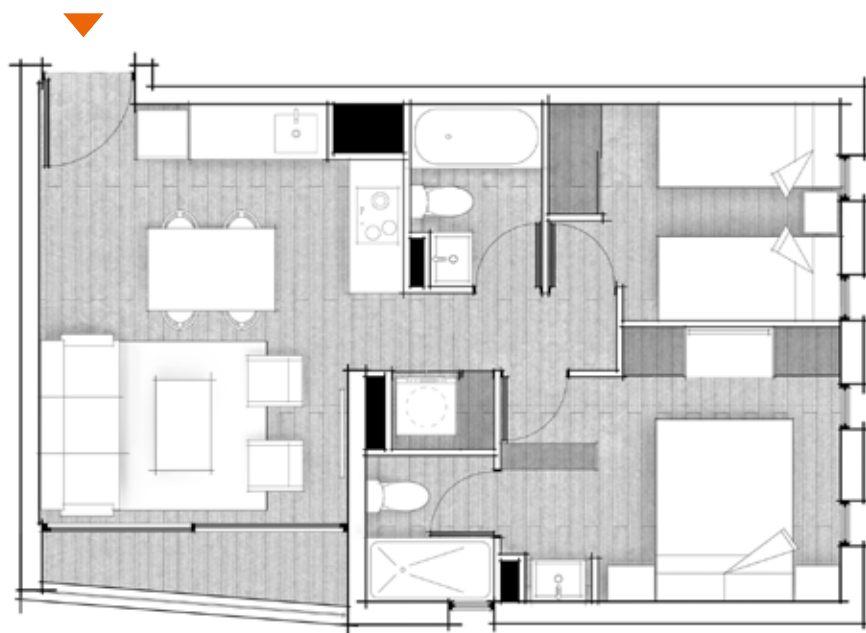


## 2 Dorms + 2 Baños + Cocina Integrada



### Depto tipo D

	Municipal	Construido
• Superficie útil depto:	48,37 m <sup>2</sup>	48,37m <sup>2</sup>
• Superficie útil terraza:	1,48 m <sup>2</sup>	2,95 m <sup>2</sup>
• Superficie total:	49,85 m <sup>2</sup>	51,32 m <sup>2</sup>



#### Texto legal:

- 1.-Las superficies antes declaradas corresponden a las superficies proyectadas, las que podrán presentar diferencias menores con aquellas que resulten una vez ejecutado el proyecto, dentro de los márgenes de error tolerados en el marco de las buenas prácticas constructivas.
- 2.-Municipal: Superficie útil de acuerdo a la que señala el Artículo 1.1.2. del Título 1 de la OGUC, conforme a la LGUC y a la DDU 361 de 16.06.2017. Esta superficie se mide hasta el eje de los muros o líneas divisorias entre unidades y la superficie común y hasta la cara exterior de los muros perimetrales.
- 3.-Construido: corresponde al 100% de la superficie de losa construida medida a los ejes de muros o cara exterior de muros perimetrales, según corresponda.
- 4.-Las superficies de terrazas pueden variar según piso u orientación, inclusive a versiones sin terraza.

## 2 Dorms + 2 Baños + Cocina Integrada

### Depto tipo E

	Municipal	Construido
• Superficie útil depto:	52,14 m <sup>2</sup>	52,14 m <sup>2</sup>
• Superficie útil terraza:	1,65 m <sup>2</sup>	3,25 m <sup>2</sup>
• Superficie total:	53,79 m <sup>2</sup>	55,39m <sup>2</sup>



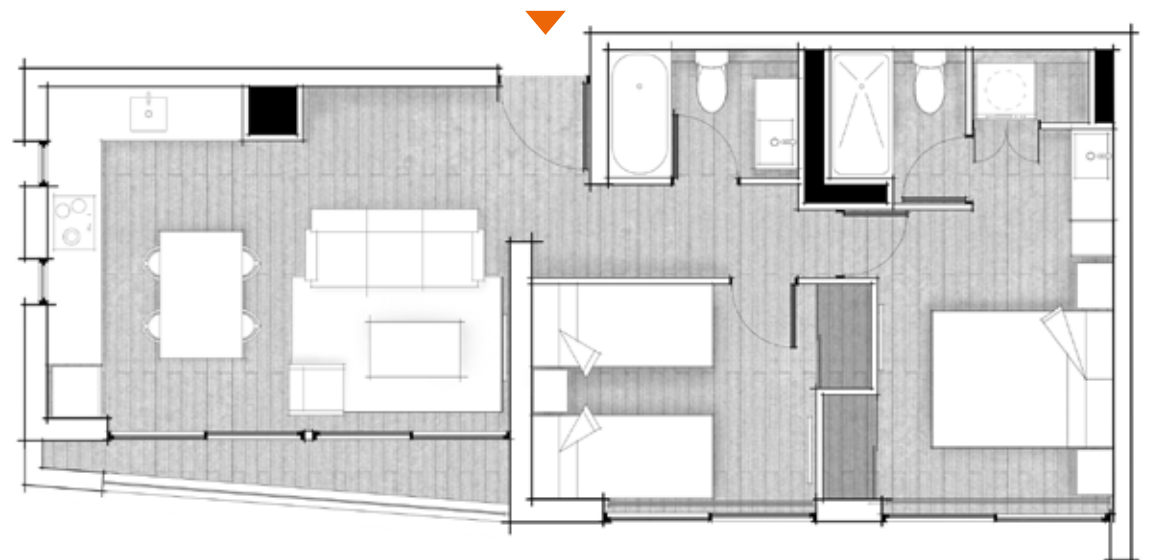


## 2 Dorms + 2 Baños + Cocina Integrada



### Depto tipo F

	Municipal	Construido
• Superficie útil depto:	55,17 m <sup>2</sup>	55,17m <sup>2</sup>
• Superficie útil terraza:	1,68 m <sup>2</sup>	3,37 m <sup>2</sup>
• Superficie total:	56,85 m <sup>2</sup>	58,54 m <sup>2</sup>



#### Texto legal:

- 1.-Las superficies antes declaradas corresponden a las superficies proyectadas, las que podrán presentar diferencias menores con aquellas que resulten una vez ejecutado el proyecto, dentro de los márgenes de error tolerados en el marco de las buenas prácticas constructivas.
- 2.-Municipal: Superficie útil de acuerdo a la que señala el Artículo 1.1.2. del Título 1 de la OGUC, conforme a la LGUC y a la DDU 361 de 16.06.2017. Esta superficie se mide hasta el eje de los muros o líneas divisorias entre unidades y la superficie común y hasta la cara exterior de los muros perimetrales.
- 3.-Construido: corresponde al 100% de la superficie de losa construida medida a los ejes de muros o cara exterior de muros perimetrales, según corresponda.
- 4.-Las superficies de terrazas pueden variar según piso u orientación, inclusive a versiones sin terraza.

# 3 Dorms + 2 Baños + Cocina Integrada

## Depto tipo G

	Municipal	Construido
• Superficie útil depto:	83,57 m <sup>2</sup>	83,57 m <sup>2</sup>
• Superficie útil terraza:	2,80 m <sup>2</sup>	5,60 m <sup>2</sup>
• Superficie total:	86,37 m <sup>2</sup>	89,17 m <sup>2</sup>





## 3 Dorms + 3 Baños + Cocina Integrada



### Depto tipo H

	Municipal	Construido
• Superficie útil depto:	69,67 m <sup>2</sup>	69,67 m <sup>2</sup>
• Superficie útil terraza:	3,12 m <sup>2</sup>	6,24 m <sup>2</sup>
• Superficie total:	72,79 m <sup>2</sup>	75,91 m <sup>2</sup>



#### Texto legal:

- 1.-Las superficies antes declaradas corresponden a las superficies proyectadas, las que podrán presentar diferencias menores con aquellas que resulten una vez ejecutado el proyecto, dentro de los márgenes de error tolerados en el marco de las buenas prácticas constructivas.
- 2.-Municipal: Superficie útil de acuerdo a la que señala el Artículo 1.1.2. del Título 1 de la OGUC, conforme a la LGUC y a la DDU 361 de 16.06.2017. Esta superficie se mide hasta el eje de los muros o líneas divisorias entre unidades y la superficie común y hasta la cara exterior de los muros perimetrales.
- 3.-Construido: corresponde al 100% de la superficie de losa construida medida a los ejes de muros o cara exterior de muros perimetrales, según corresponda.
- 4.-Las superficies de terrazas pueden variar según piso u orientación, inclusive a versiones sin terraza.





## OTROS PROYECTOS NORTEVERDE



ECUADOR



PRAT



ÑUÑO A VIDA



ALBORA



CIRCULAR

DIRECCIÓN: BILBAO ESTUINA ROBERTO DEL RÍO

