

OFICINAS



EDIFICIO 
CORRIENTES



Oficinas pensadas para el nuevo **estilo** de trabajo

Entorno

Metro Inés de Suárez

Plaza Inés de Suárez

Plaza de la Alcaldesa

Colegios

Supermercados y tiendas boutique

Restaurantes y cafeterías



EDIFICIO
CORRIENTES





Espacios comunes:

Piscina con árboles en azotea

Salón gourmet

Quincho

Bicicleteros

Restaurantes y cafeterías



Amplitud
para
el encuentro

EDIFICIO
CORRIENTES

Equipamiento

Cocina

Baño con ducha





Vida, trabajo
y entorno

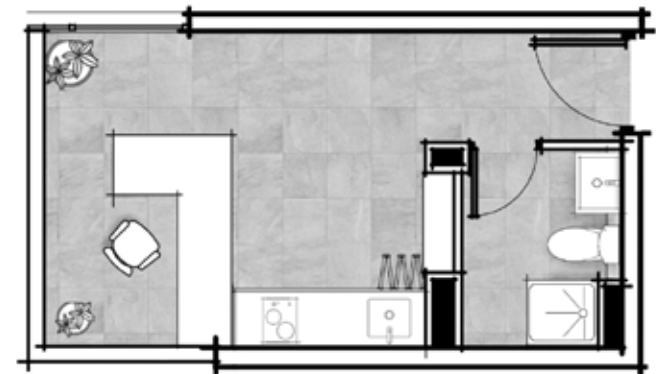




1 Privado + 1 Baño + Kitchenette

Depto tipo 201

	Municipal	Construido
• Superficie útil depto:	20,60 m ²	20,60 m ²
• Superficie útil terraza:	0,00 m ²	0,00 m ²
• Superficie total:	20,60 m ²	20,60 m ²



Texto legal:

1.-Las superficies antes declaradas corresponden a las superficies proyectadas, las que podrán presentar diferencias menores con aquellas que resulten una vez ejecutado el proyecto, dentro de los márgenes de error tolerados en el marco de las buenas prácticas constructivas.

2.-Municipal: Superficie útil de acuerdo a la que señala el Artículo 1.1.2. del Título 1 de la OGUC, conforme a la LGUC y a la DDU 361 de 16.06.2017. Esta superficie se mide hasta el eje de los muros o líneas divisorias entre unidades y la superficie común y hasta la cara exterior de los muros perimetrales.

3.-Construido: corresponde al 100% de la superficie de losa construida medida a los ejes de muros o cara exterior de muros perimetrales, según corresponda.

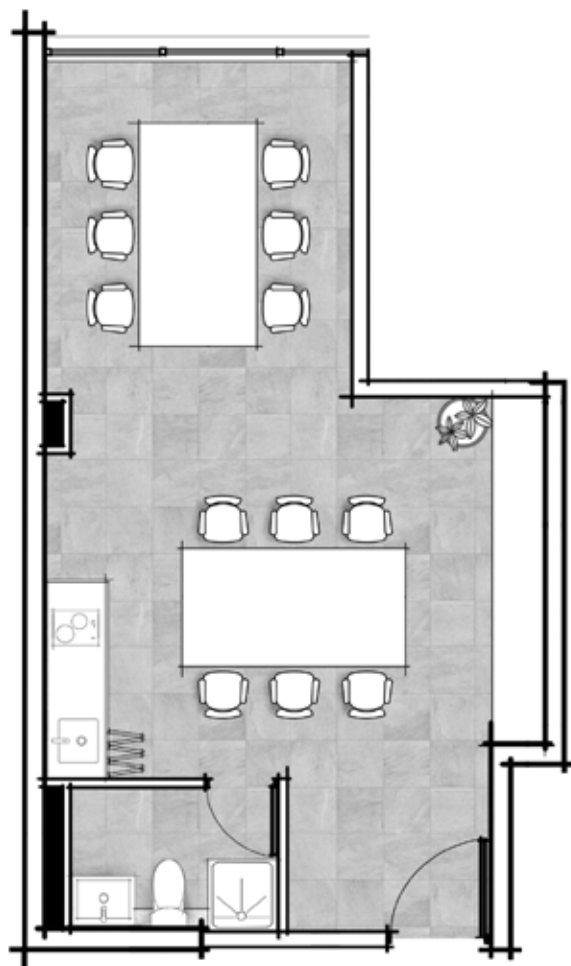
4.-Las superficies de terrazas pueden variar según piso u orientación, inclusive a versiones sin terraza.



2 Privados + 1 Baño + Kitchenette

Depto tipo 220

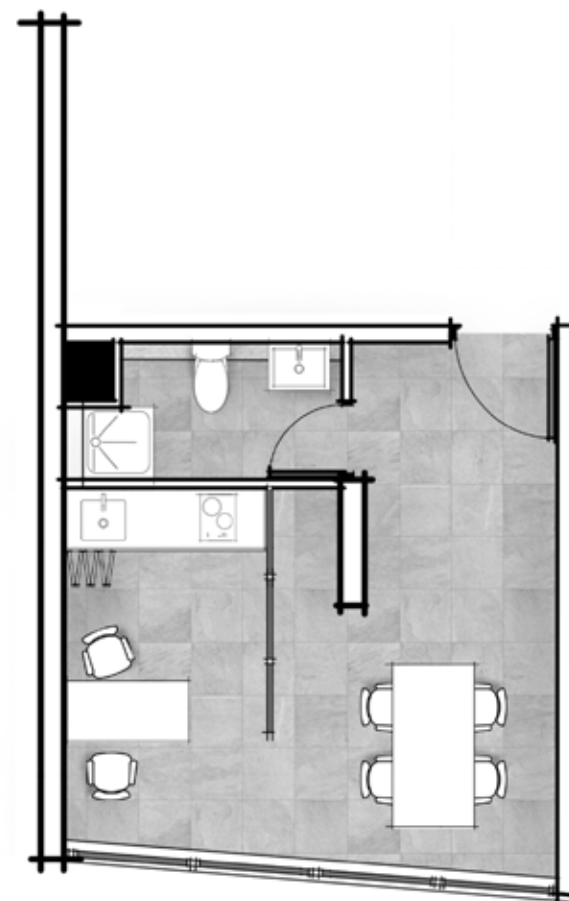
	Municipal	Construido
• Superficie útil depto:	39,58 m ²	39,58 m ²
• Superficie útil terraza:	0,00 m ²	0,00 m ²
• Superficie total:	39,58 m ²	39,58 m ²



1 Privado + 1 Baño + Kitchenette

Depto tipo 215

	Municipal	Construido
• Superficie útil depto:	25,73 m ²	25,73 m ²
• Superficie útil terraza:	0,00 m ²	0,00 m ²
• Superficie total:	25,73 m ²	25,73 m ²



Texto legal:

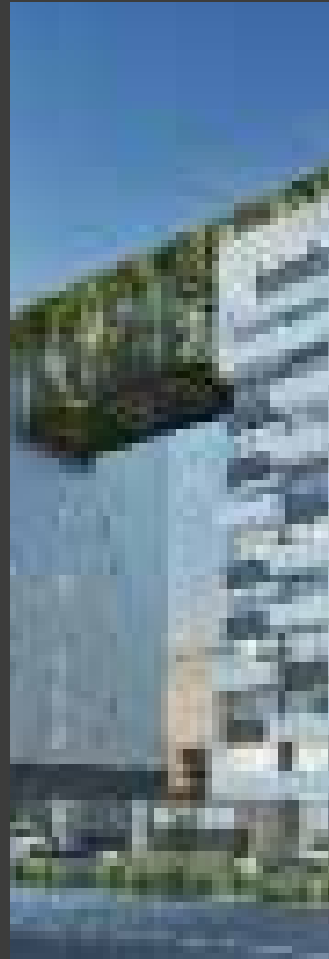
- 1.-Las superficies antes declaradas corresponden a las superficies proyectadas, las que podrán presentar diferencias menores con aquellas que resulten una vez ejecutado el proyecto, dentro de los márgenes de error tolerados en el marco de las buenas prácticas constructivas.
- 2.-Municipal: Superficie útil de acuerdo a la que señala el Artículo 1.1.2. del Título 1 de la OGUC, conforme a la LGUC y a la DDU 361 de 16.06.2017. Esta superficie se mide hasta el eje de los muros o líneas divisorias entre unidades y la superficie común y hasta la cara exterior de los muros perimetrales.
- 3.-Construido: corresponde al 100% de la superficie de losa construida medida a los ejes de muros o cara exterior de muros perimetrales, según corresponda.
- 4.-Las superficies de terrazas pueden variar según piso u orientación, inclusive a versiones sin terraza.



EDIFICIO ECUADOR



EDIFICIO PRAT



EDIFICIO ÑUÑOA VIDA



EDIFICIO ALHORA



EDIFICIO CIRCULAR

DIRECCIÓN: BILBAO ESTUINA ROBERTO DEL RÍO



NORTE VERDE

Una nueva mirada