



NORTE VERDE
Una nueva mirada

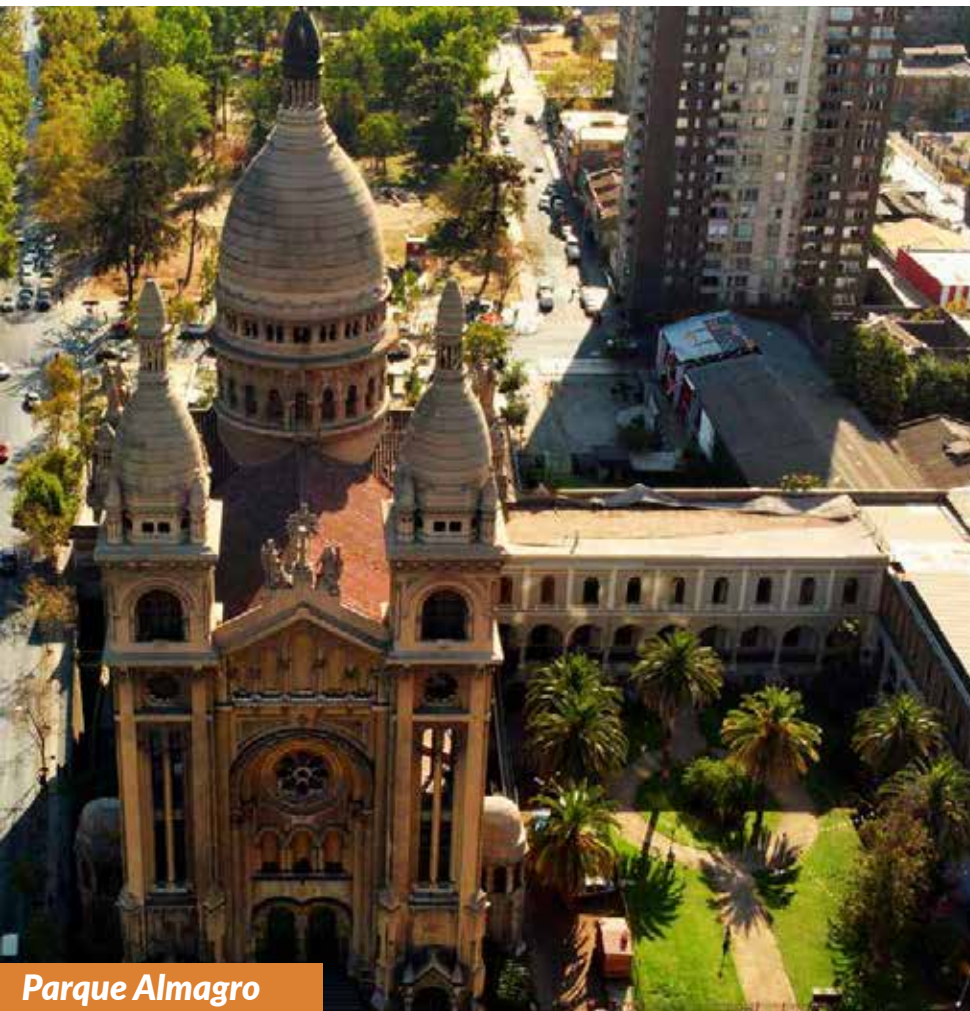
VD EDIFICIO
**VERGARA
DOMEYKO**



Dentro de un barrio clásico en el centro de Santiago, en la esquina de las calles Vergara con Domeyko, se emplaza este nuevo concepto, cuyo fundamento principal es el esparcimiento colectivo, un edificio equilibrado y compacto, de 9 pisos de altura, coronado por una cubierta habitable.

La relación con la ciudad y su entorno está dada desde su primer nivel, vinculado al contexto de fachadas continuas del sector, nutriendo al barrio con comercio y arte por medio de 7 locales y un mural exterior en el hall de acceso.

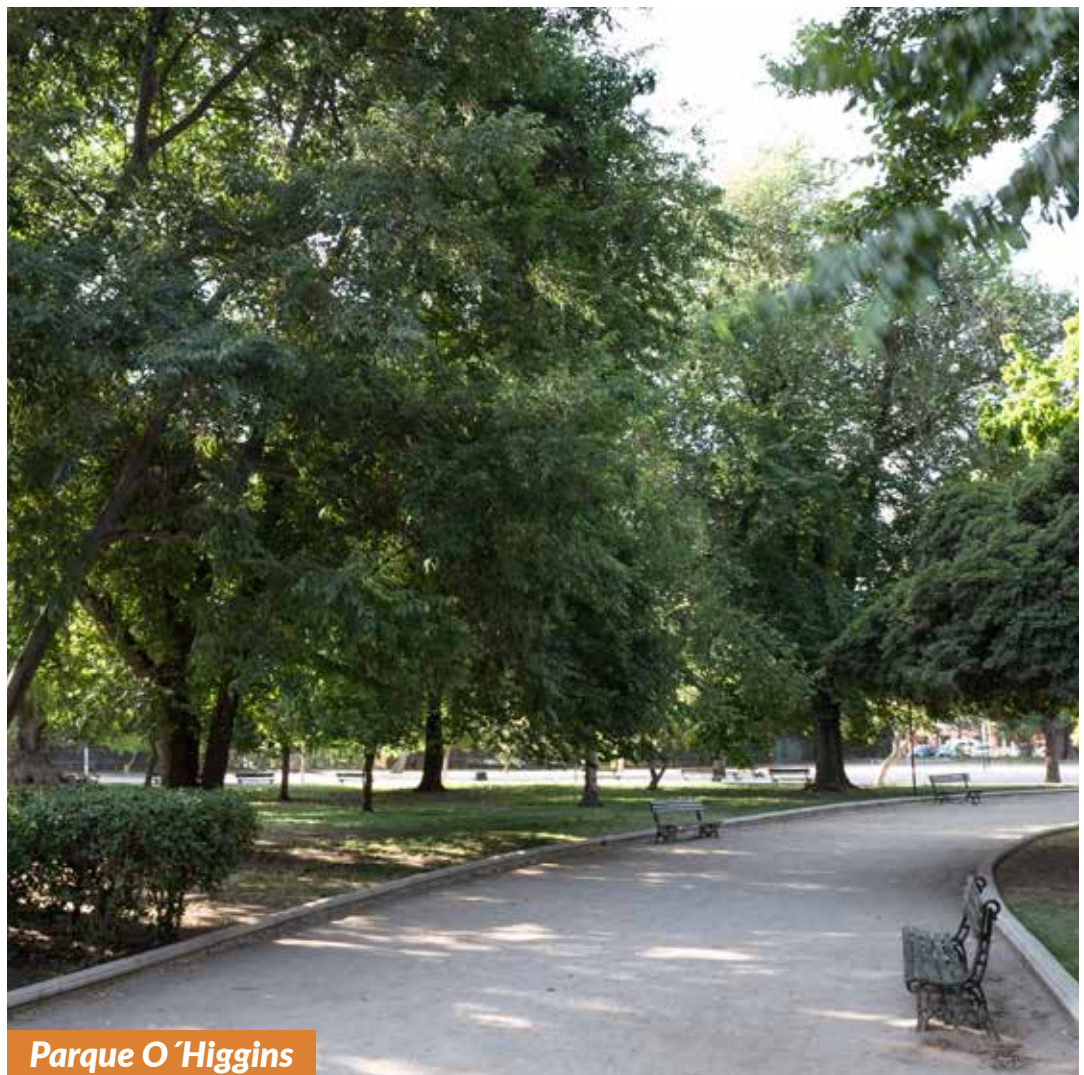




Parque Almagro



Metro Toesca



Parque O'Higgins

Entorno y conectividad

Parque O'Higgins.

Parque Almagro.

Metro Toesca (L2).

Cercano a barrio República y Ejército.

Comercios.

Restaurantes.



EDIFICIO
**VERGARA
DOMEYKO**

La plaza elevada corona el edificio y utiliza la cubierta como lugar de esparcimiento colectivo; en él, los salones interiores como el salón gourmet y el sport bar se vinculan a través de una plaza semi-cubierta donde quinchos, gym exterior, pet-zone, y vegetación, se articulan en múltiples espacios de pausa que contemplan la ciudad.

Áreas comunes

Hall de acceso.

Terraza con vista panorámica.

Quinchos.

Salón Gourmet.

Sport Bar.

Salón E-commerce.

Bicicletero.

Pet zone.

Gimnasio exterior.





*Espacios cómodos para satisfacer
las necesidades de los estilos de
vida actual.*





*Terminaciones de alta calidad
para potenciar tu inversión.*

Texto legal:

1.-Las imágenes de departamentos pilotos, espacios comunes y fachada contenidas en este impreso son montajes fotográficos, bosquejos y croquis de contenido artístico elaborados con fines ilustrativos que no constituyen una representación exacta de la realidad. En consecuencia no forman parte de las condiciones ofrecidas al comprador.

Lo anterior en virtud de lo señalado en la ley 19.472.

2.-Algunas características de este proyecto, sus departamentos, espacios comunes, elementos de diseño arquitectónico, terminaciones y equipamientos pueden sufrir algunas modificaciones menores en el transcurso del desarrollo de la obra y hasta su entrega material.





Detalles y terminaciones

Cocina con horno, campana y encimera vitrocerámica.

Cubiertas de Quartz Stone en muebles de cocina.

Full electric con termos individuales.

Piso gres porcelánico tipo concreto.

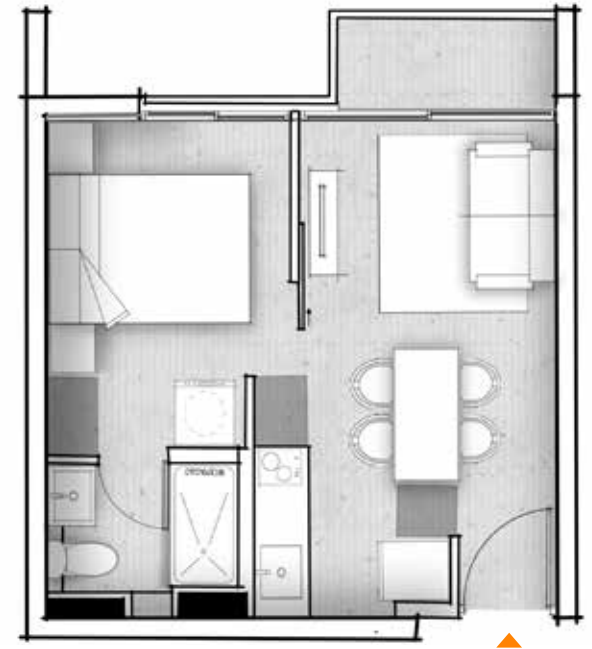
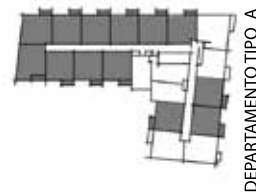
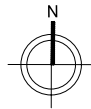
Ventanas termopanel.



1Dorm + 1Baño + Cocina Integrada

Depto tipo A

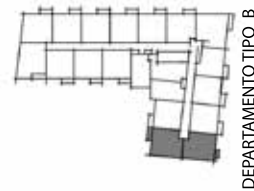
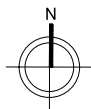
	Municipal	Construido
• Superficie útil depto:	29,96 m ²	29,96 m ²
• Superficie útil terraza:	0,00 m ²	2,72 m ²
• Superficie total:	29,96 m ²	32,68 m ²



1Dorm + 1Baño + Cocina Integrada

Depto tipo B

	Municipal	Construido
• Superficie útil depto:	32,33 m ²	32,33 m ²
• Superficie útil terraza:	0,00 m ²	2,68 m ²
• Superficie total:	32,33 m ²	35,01 m ²



1.-Las superficies antes declaradas corresponden a las superficies proyectadas, las que podrán presentar diferencias menores con aquellas que resulten una vez ejecutado el proyecto, dentro de los márgenes de error tolerados en el marco de las buenas prácticas constructivas.

2.-Municipal: Superficie útil de acuerdo a la que señala el Artículo 1.1.2. del Título 1 de la OGUC, conforme a la LGUC y a la DDU 361 de 16.06.2017. Esta superficie se mide hasta el eje de los muros o líneas divisorias entre unidades y la superficie común y hasta la cara exterior de los muros perimetrales.

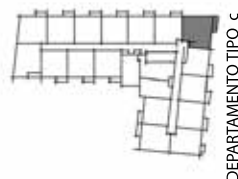
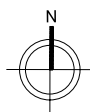
3.-Construido: corresponde al 100% de la superficie de losa construida medida a los ejes de muros o cara exterior de muros perimetrales, según corresponda.

4.-Las superficies de terrazas pueden variar según piso u orientación, inclusive a versiones sin terraza.

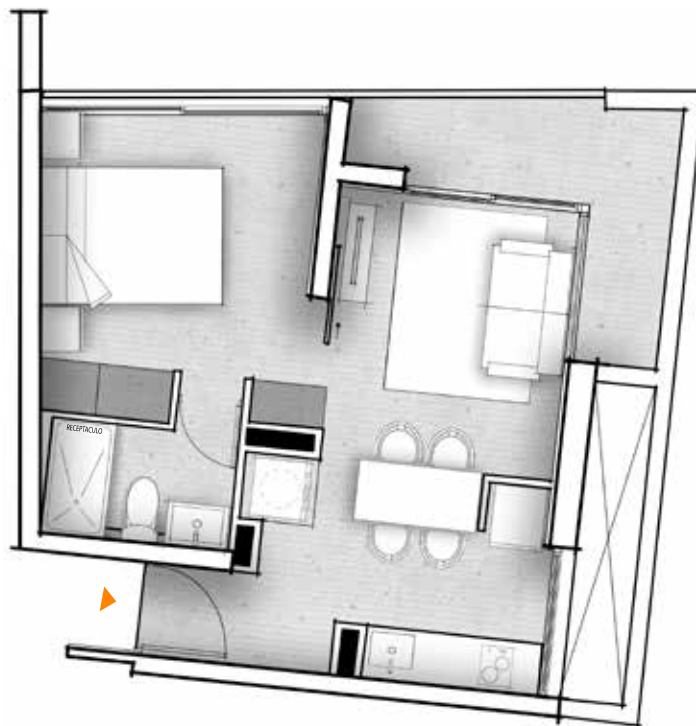
1Dorm + 1Baño + Cocina Integrada

Depto tipo C

	Municipal	Construido
• Superficie útil depto:	36,11 m ²	36,11 m ²
• Superficie útil terraza:	0,00 m ²	6,85 m ²
• Superficie total:	36,11 m ²	42,96 m ²



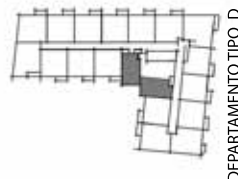
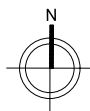
DEPARTAMENTO TIPO C



Estudio + Cocina Integrada

Depto tipo D

	Municipal	Construido
• Superficie útil depto:	24,18 m ²	24,18 m ²
• Superficie útil terraza:	0,00 m ²	0,00 m ²
• Superficie total:	24,18 m ²	24,18 m ²



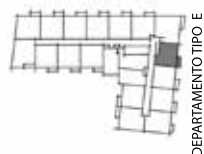
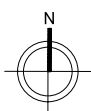
DEPARTAMENTO TIPO D



1Dorm + 1Baño + Cocina Integrada

Depto tipo E

	Municipal	Construido
• Superficie útil depto:	27,07 m ²	27,07 m ²
• Superficie útil terraza:	0,00 m ²	2,72 m ²
• Superficie total:	27,07 m ²	29,79 m ²





En Norte Verde trabajamos constantemente para ser una inmobiliaria reconocida por su aporte a la comunidad y estamos comprometidos con nuestros clientes, inversionistas, colaboradores y constructoras para seguir desarrollando proyectos que sean un aporte urbano a nuestra ciudad.



Para conocer más
escanea el código