

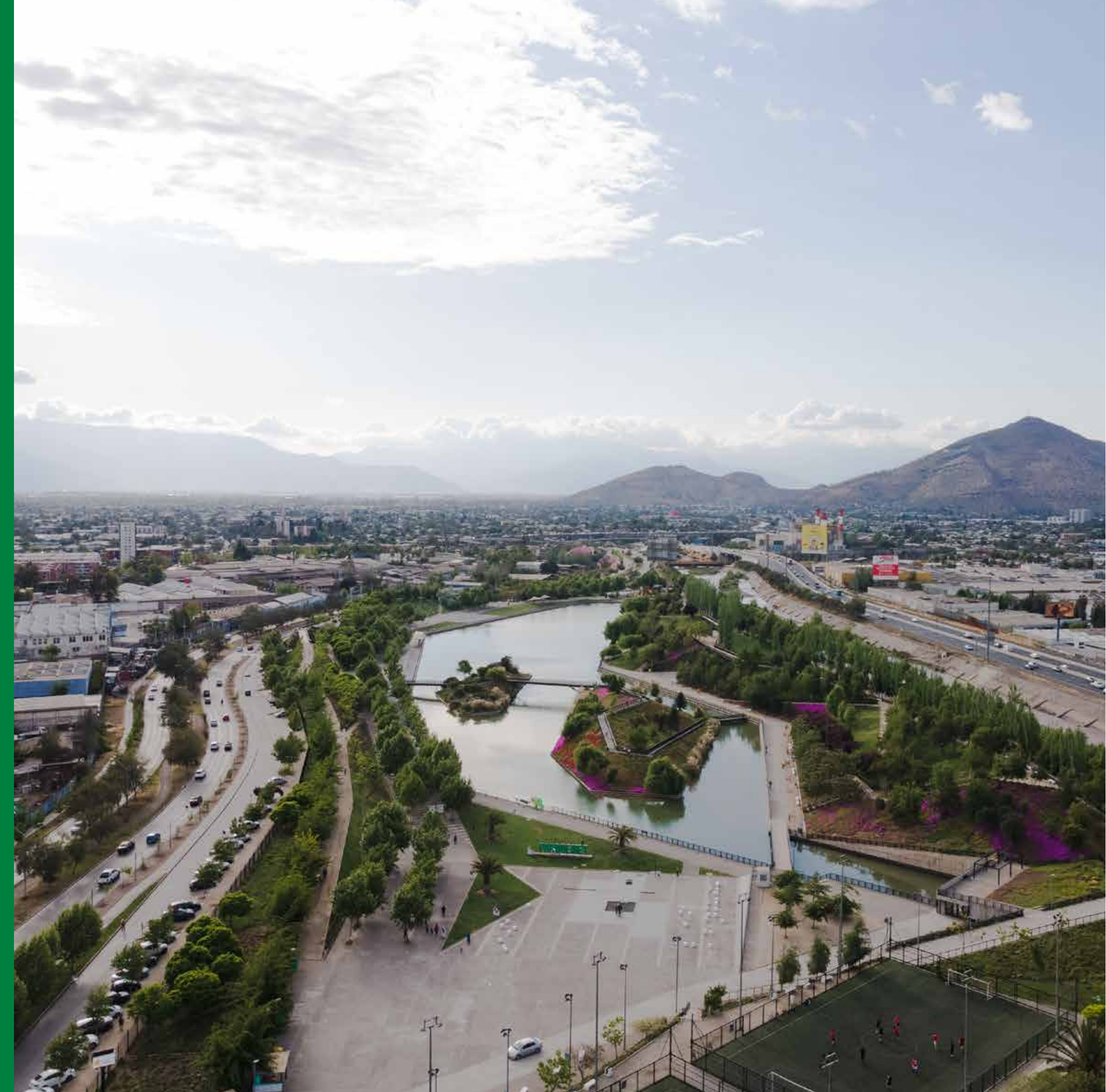


NORTE VERDE

Una nueva mirada

Vive con todo
lo que necesitas a tu alrededor

Un edificio boutique ubicado en un sector,
con conectividad al metro Ricardo Cumming
y a minutos caminando al Parque los Reyes.
Cuenta con una arquitectura que se inserta
en armonía con el entorno.





EDIFICIO PARQUE
PANAMÁ



La acción creativa detrás del edificio busca generar el encuentro en espacios dispuestos para la convivencia al aire libre.

Una arquitectura que integra especies verdes en su azotea junto con espacios de uso común pensados en la forma de **vivir actual**.

La propuesta en fachada respeta la **identidad del entorno** para ser un aporte a la vida urbana.



Vivir completamente conectados,
con la mejor ubicación de Santiago Centro,
en un entorno tranquilo y cerca de los ejes
más importantes de la capital





Espacios comunes:

- Hall de acceso.
- Plaza elevada.
- Sala Cowork.
- Quinchos.
- Salón Gourmet.
- Salón E-commerce.
- Bicicletero.
- Lavapet.
- Gimnasio exterior.



Los espacios de uso común
que proponen un estilo de vida
acorde a las necesidades actuales





Para que puedas disfrutar de espacios al
aire libre en plena seguridad y con **vista a la
ciudad.**





El hall de acceso con doble altura además tiene un recibidor al aire libre para **conectar** la vida dentro del edificio de un modo amigable con la ciudad.



Detalles y terminaciones
de alto estándar



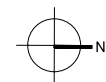
Cocina con horno, campana y encimera vitrocerámica.
Cubiertas de Quartz Stone en muebles de cocina.
Full electric con termos individuales.
Piso gres porcelánico tipo concreto.
Ventanas Termopanel.



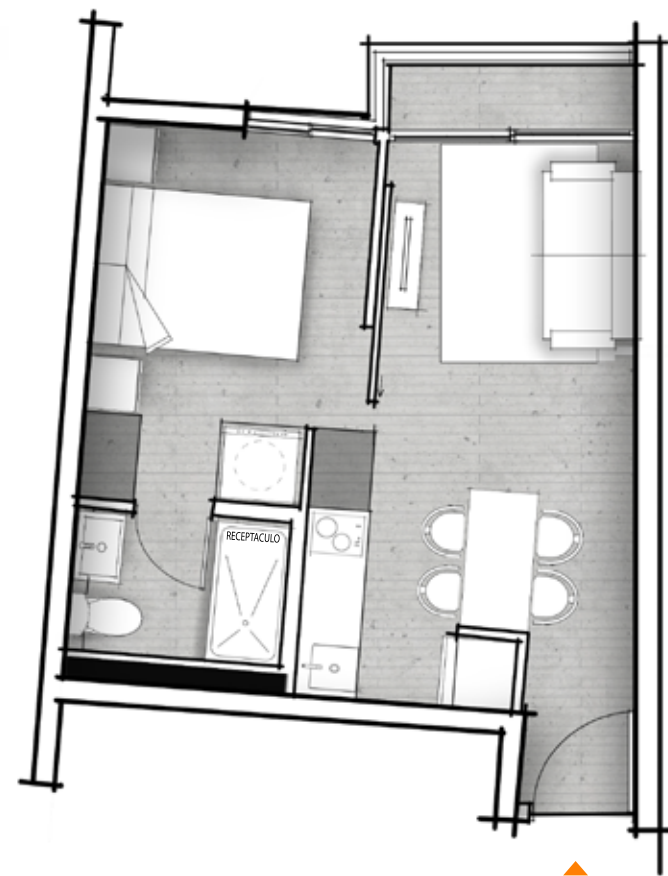
1Dorm + 1Baño + Cocina Integrada

Depto tipo A3

	Municipal	Construido
• Superficie útil depto:	30,68 m ²	30,68 m ²
• Superficie útil terraza:	0,00 m ²	2,11 m ²
• Superficie total:	30,68 m ²	32,79 m ²



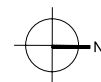
DEPARTAMENTO TIPO A-3



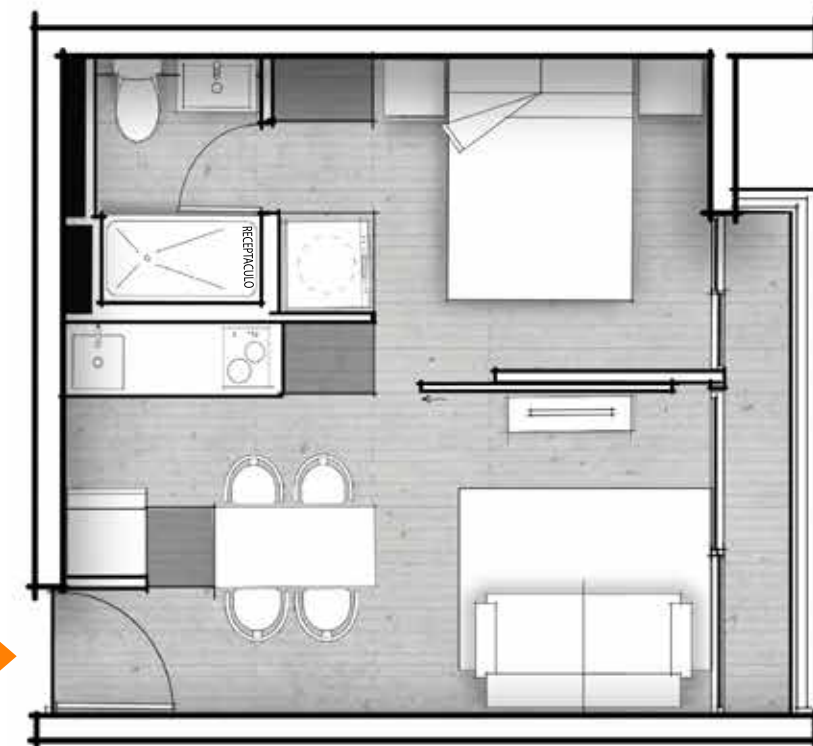
1Dorm + 1Baño + Cocina Integrada

Depto tipo A

	Municipal	Construido
• Superficie útil depto:	30,09 m ²	30,73 m ²
• Superficie útil terraza:	0,00 m ²	2,30 m ²
• Superficie total:	30,09 m ²	32,39 m ²



DEPARTAMENTO TIPO A



Texto legal:

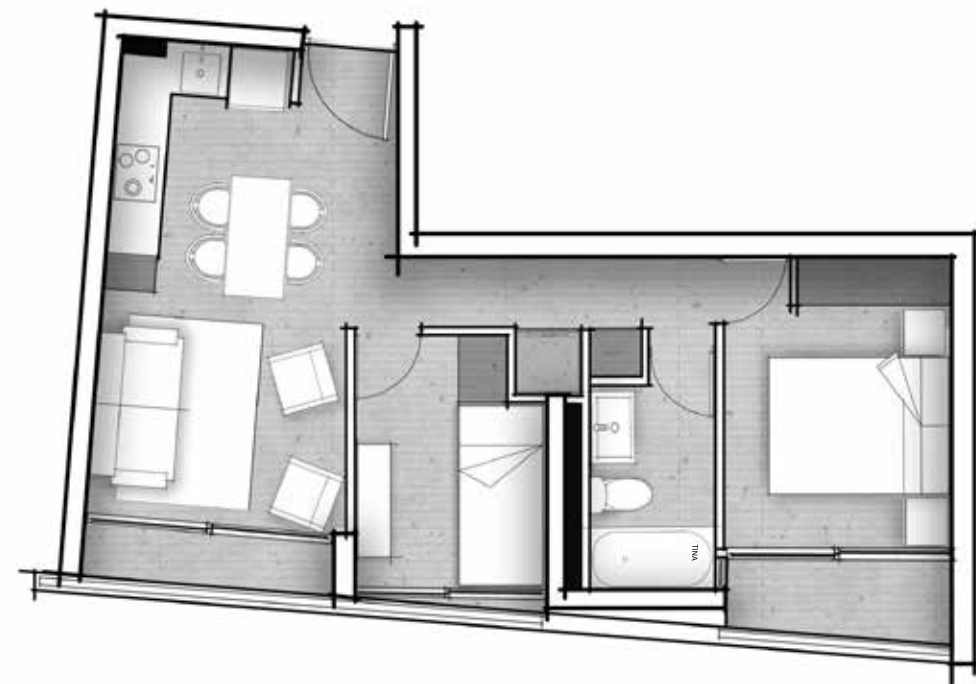
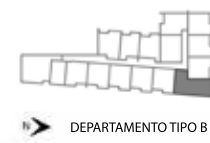
- 1.-Las superficies antes declaradas corresponden a las superficies proyectadas, las que podrán presentar diferencias menores con aquellas que resulten una vez ejecutado el proyecto, dentro de los márgenes de error tolerados en el marco de las buenas prácticas constructivas.
- 2.-Municipal: Superficie útil de acuerdo a la que señala el Artículo 1.1.2. del Título 1 de la OGUC, conforme a la LGUC y a la DDU 361 de 16.06.2017. Esta superficie se mide hasta el eje de los muros o líneas divisorias entre unidades y la superficie común y hasta la cara exterior de los muros perimetrales.
- 3.-Construido: corresponde al 100% de la superficie de losa construida medida a los ejes de muros o cara exterior de muros perimetrales, según corresponda.
- 4.-Las superficies de terrazas pueden variar según piso u orientación, inclusive a versiones sin terraza.





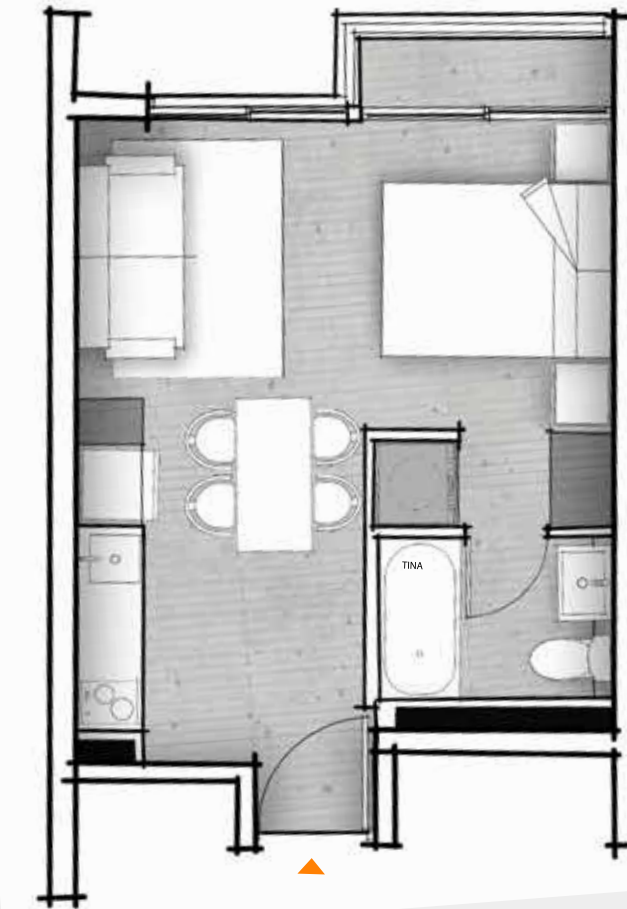
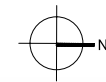
2Dorm + 1Baño + Cocina Integrada

Depto tipo B		
	Municipal	Construido
• Superficie útil depto:	45,12 m ²	42,50 m ²
• Superficie útil terraza:	2,62 m ²	5,24 m ²
• Superficie total:	47,74 m ²	50,36 m ²



Estudio + Cocina Integrada

Depto tipo C		
	Municipal	Construido
• Superficie útil depto:	27,05 m ²	27,05 m ²
• Superficie útil terraza:	0,00 m ²	2,07 m ²
• Superficie total:	27,05 m ²	29,12 m ²



Texto legal:

- 1.-Las superficies antes declaradas corresponden a las superficies proyectadas, las que podrán presentar diferencias menores con aquellas que resulten una vez ejecutado el proyecto, dentro de los márgenes de error tolerados en el marco de las buenas prácticas constructivas.
- 2.-Municipal: Superficie útil de acuerdo a la que señala el Artículo 1.1.2. del Título 1 de la OGUC, conforme a la LGUC y a la DDU 361 de 16.06.2017. Esta superficie se mide hasta el eje de los muros o líneas divisorias entre unidades y la superficie común y hasta la cara exterior de los muros perimetrales.
- 3.-Construido: corresponde al 100% de la superficie de losa construida medida a los ejes de muros o cara exterior de muros perimetrales, según corresponda.
- 4.-Las superficies de terrazas pueden variar según piso u orientación, inclusive a versiones sin terraza.

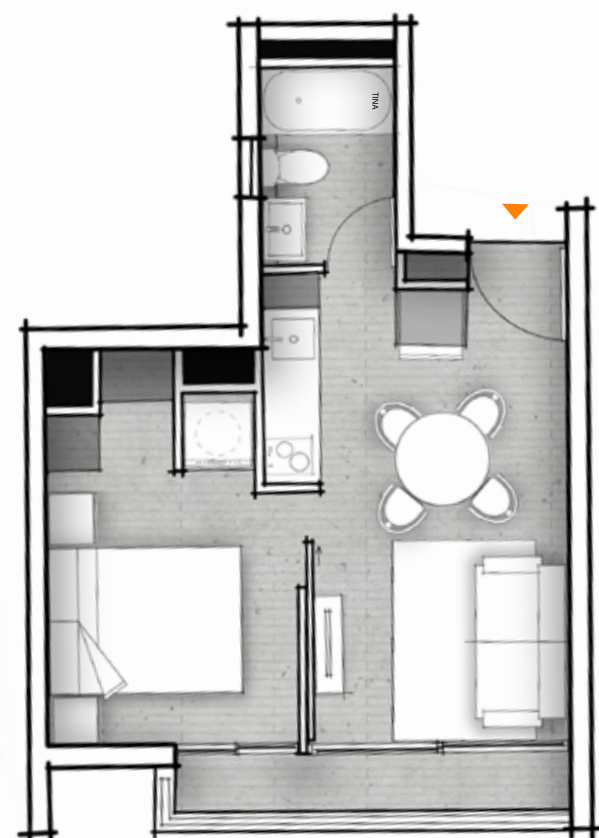
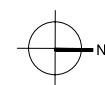


1 Dorm + 1 Baño

+ Cocina Integrada

Depto tipo A4

	Municipal	Construido
• Superficie útil depto:	30,32 m ²	30,53 m ²
• Superficie útil terraza:	0,00 m ²	2,56 m ²
• Superficie total:	30,32 m ²	32,88 m ²



Texto legal:

- 1.-Las superficies antes declaradas corresponden a las superficies proyectadas, las que podrán presentar diferencias menores con aquellas que resulten una vez ejecutado el proyecto, dentro de los márgenes de error tolerados en el marco de las buenas prácticas constructivas.
- 2.-Municipal: Superficie útil de acuerdo a la que señala el Artículo 1.1.2. del Título 1 de la OGUC, conforme a la LGUC y a la DDU 361 de 16.06.2017. Esta superficie se mide hasta el eje de los muros o líneas divisorias entre unidades y la superficie común y hasta la cara exterior de los muros perimetrales.
- 3.-Construido: corresponde al 100% de la superficie de losa construida medida a los ejes de muros o cara exterior de muros perimetrales, según corresponda.
- 4.-Las superficies de terrazas pueden variar según piso u orientación, inclusive a versiones sin terraza.



OTROS PROYECTOS : NORTE-VERDE.CL

DIRECCIÓN : AV. MARTÍNEZ DE ROZAS 2262, SANTIAGO CENTRO.



Mi norte
es verde

