

CORTE  
SUPREMA  
**196**

SANTIAGO CENTRO

**Vive con todo**  
lo que necesitas a tu alrededor



**Mi norte es verde**

**NV**

CORTE  
SUPREMA  
196

Un edificio **boutique** ubicado en un sector,  
con conectividad al Metro Moneda y Metro Parque Almagro.  
Corte Suprema 196, cuenta con una arquitectura  
que se inserta en armonía con el entorno.



CORTE  
SUPREMA  
196



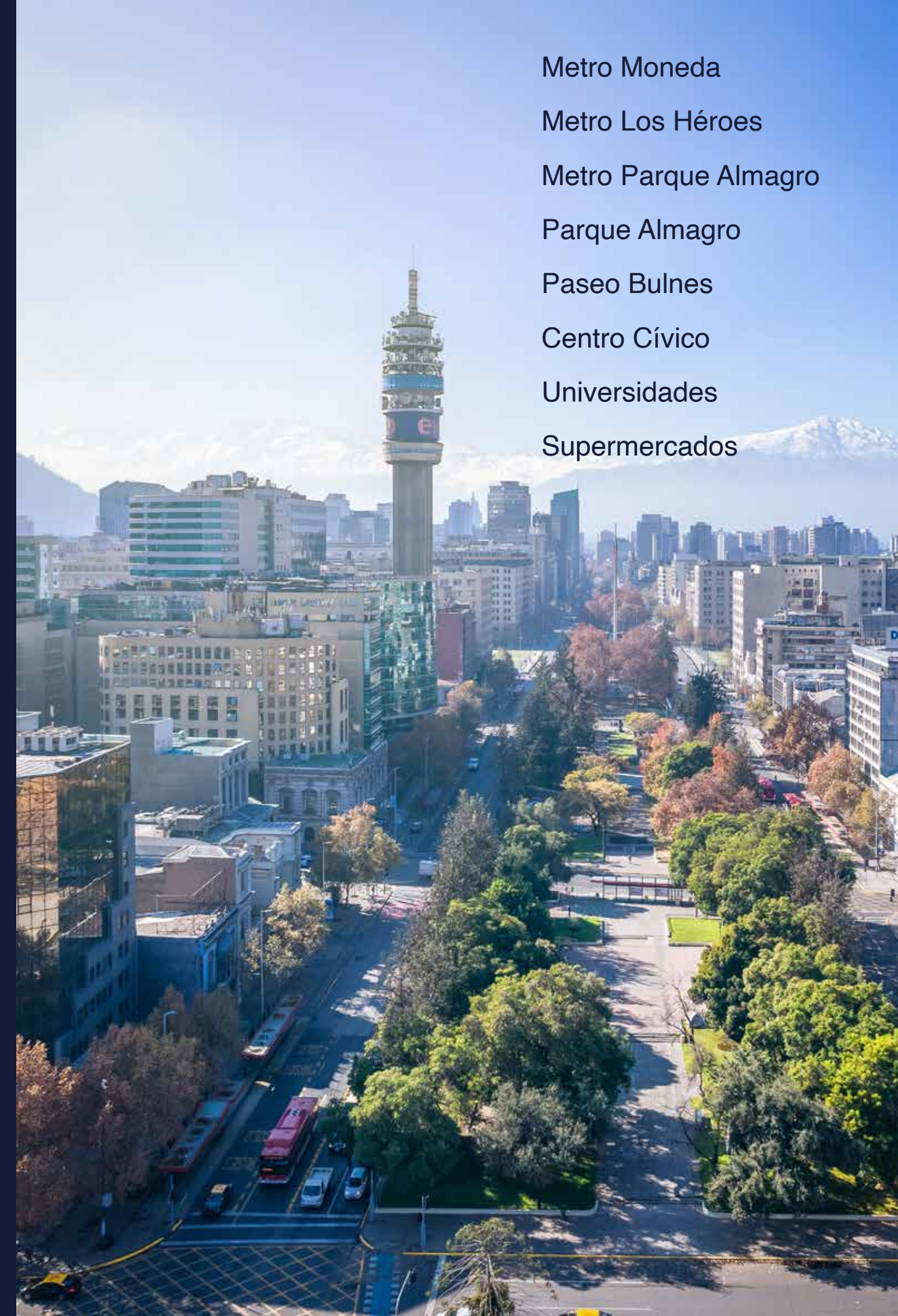
La acción creativa detrás del edificio busca generar el encuentro en espacios dispuestos para la convivencia al aire libre.

Una arquitectura que integra especies verdes en su azotea junto con espacios de uso común pensados en la forma de **vivir actual**.

La propuesta en fachada respeta la **identidad del entorno** para ser un aporte a la vida urbana.

CORTE  
SUPREMA  
**196**

**Vivir completamente conectados,**  
con la mejor ubicación de Santiago Centro, en  
un entorno tranquilo y cerca de los ejes  
más importantes de la capital



Metro Moneda  
Metro Los Héroes  
Metro Parque Almagro  
Parque Almagro  
Paseo Bulnes  
Centro Cívico  
Universidades  
Supermercados



Los espacios de uso común  
que proponen un estilo de vida  
acorde a las necesidades actuales



### Espacios comunes:

Salón gourmet

Terraza con quincho

Área de mascotas

Gimnasio exterior

Bodega de e-commerce

Bicicleteros

Accesos controlados por CCTV

CORTE  
SUPREMA  
196



CORTE  
SUPREMA  
**196**

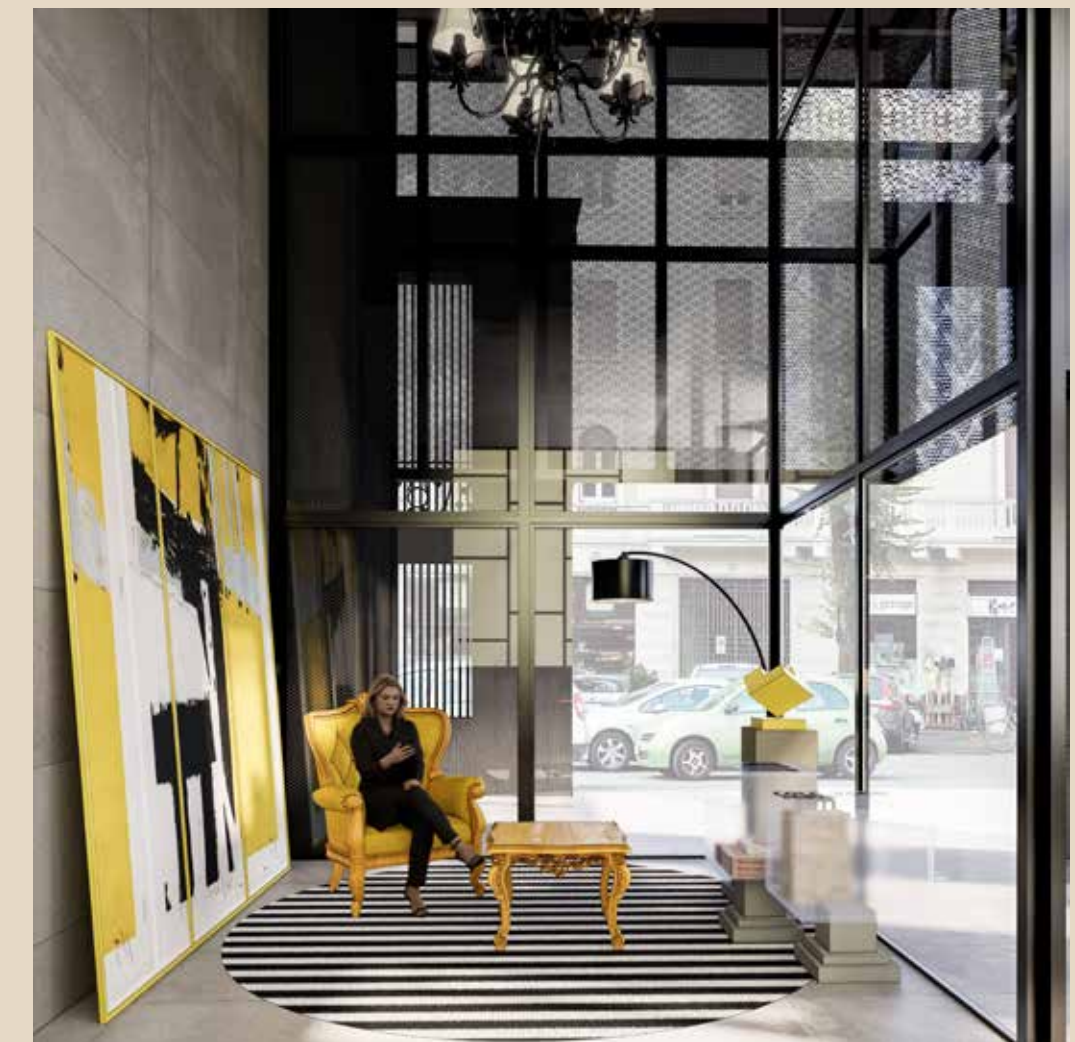
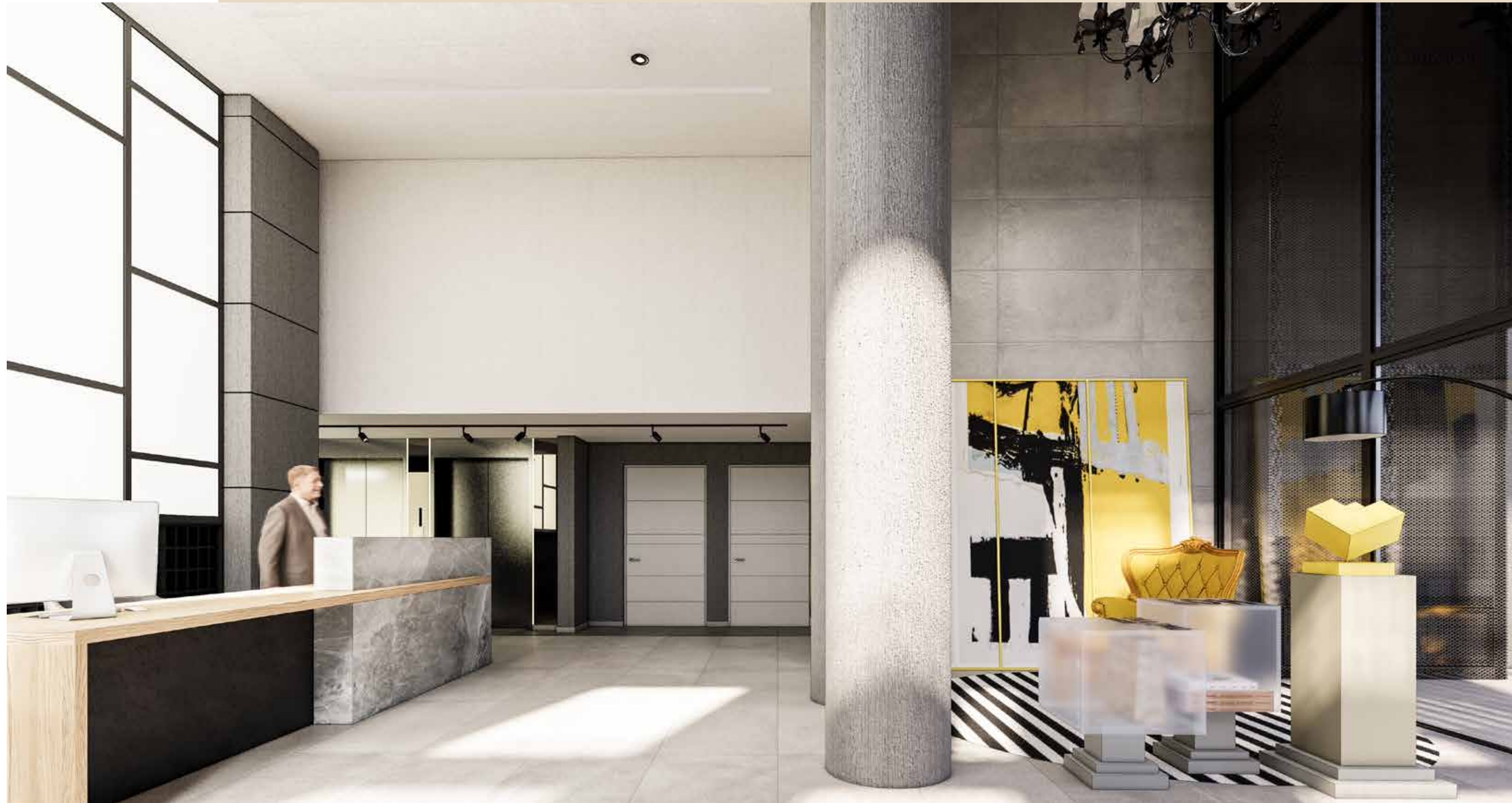


Para que puedas disfrutar de espacios al  
aire libre en plena seguridad y con **vista a la  
ciudad.**



CORTE  
SUPREMA  
**196**

El hall de acceso con doble altura además tiene un recibidor al aire libre para **conectar** la vida dentro del edificio de un modo amigable con la ciudad.



CORTE  
SUPREMA  
196

Detalles y terminaciones  
de alto estándar



Cocina con horno, campana y encimera vitrocerámica

Cubiertas de Quartz Stone en muebles de cocina

Full electric con termos individuales

Piso gres porcelánico

Ventanas Termopanel

Mesa móvil en todos los departamentos

Alarma en puerta de acceso en todos los departamentos

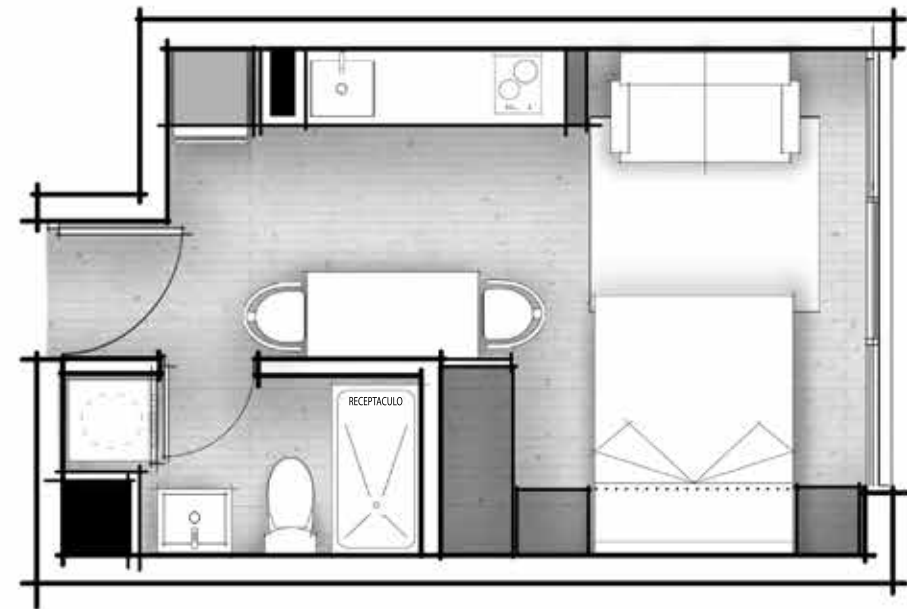
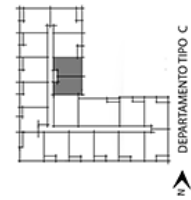
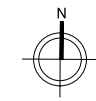
Cama abatible en unidades Estudio





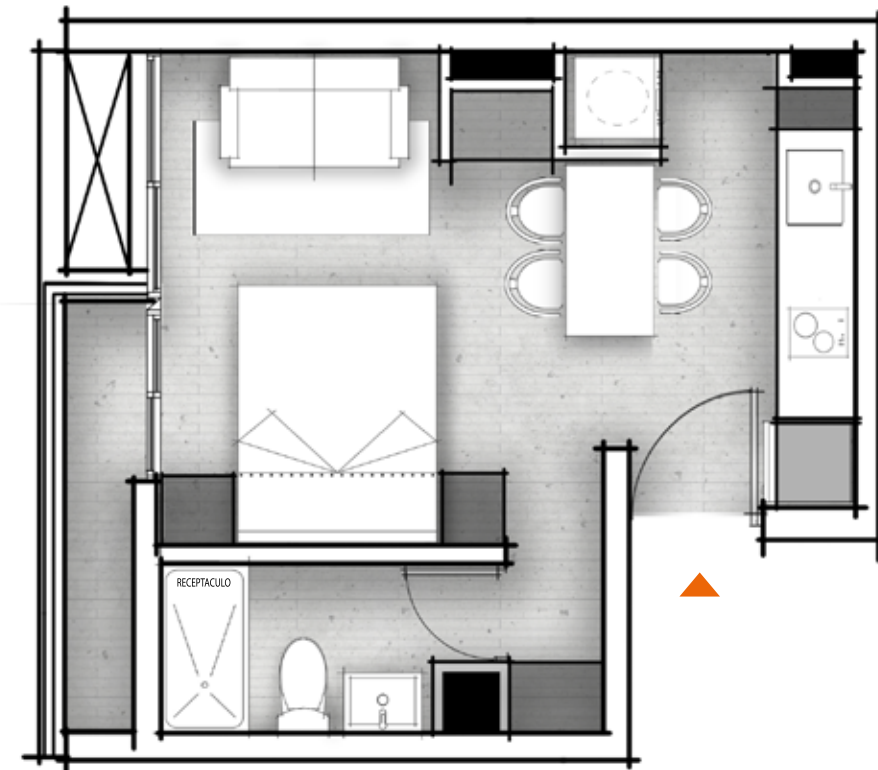
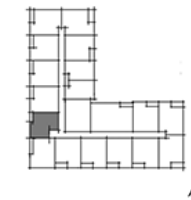
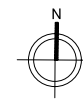
## Estudio + Cocina Americana

Depto tipo C		
	Municipal	Construido
• Superficie útil depto:	25,05 m <sup>2</sup>	25,05 m <sup>2</sup>
• Superficie útil terraza:	0,00 m <sup>2</sup>	0,00 m <sup>2</sup>
• Superficie total:	25,05 m <sup>2</sup>	25,05 m <sup>2</sup>



## Estudio + Cocina Integrada

Depto tipo F		
	Municipal	Construido
• Superficie útil depto:	26,51 m <sup>2</sup>	26,51 m <sup>2</sup>
• Superficie útil terraza:	1,41 m <sup>2</sup>	2,82 m <sup>2</sup>
• Superficie total:	27,92 m <sup>2</sup>	29,33 m <sup>2</sup>



### Texto legal:

- 1.-Las superficies antes declaradas corresponden a las superficies proyectadas, las que podrán presentar diferencias menores con aquellas que resulten una vez ejecutado el proyecto, dentro de los márgenes de error tolerados en el marco de las buenas prácticas constructivas.
- 2.-Municipal: Superficie útil de acuerdo a la que señala el Artículo 1.1.2. del Título 1 de la OGUC, conforme a la LGUC y a la DDU 361 de 16.06.2017. Esta superficie se mide hasta el eje de los muros o líneas divisorias entre unidades y la superficie común y hasta la cara exterior de los muros perimetrales.
- 3.-Construido: corresponde al 100% de la superficie de losa construida medida a los ejes de muros o cara exterior de muros perimetrales, según corresponda.
- 4.-Las superficies de terrazas pueden variar según piso u orientación, inclusive a versiones sin terraza.

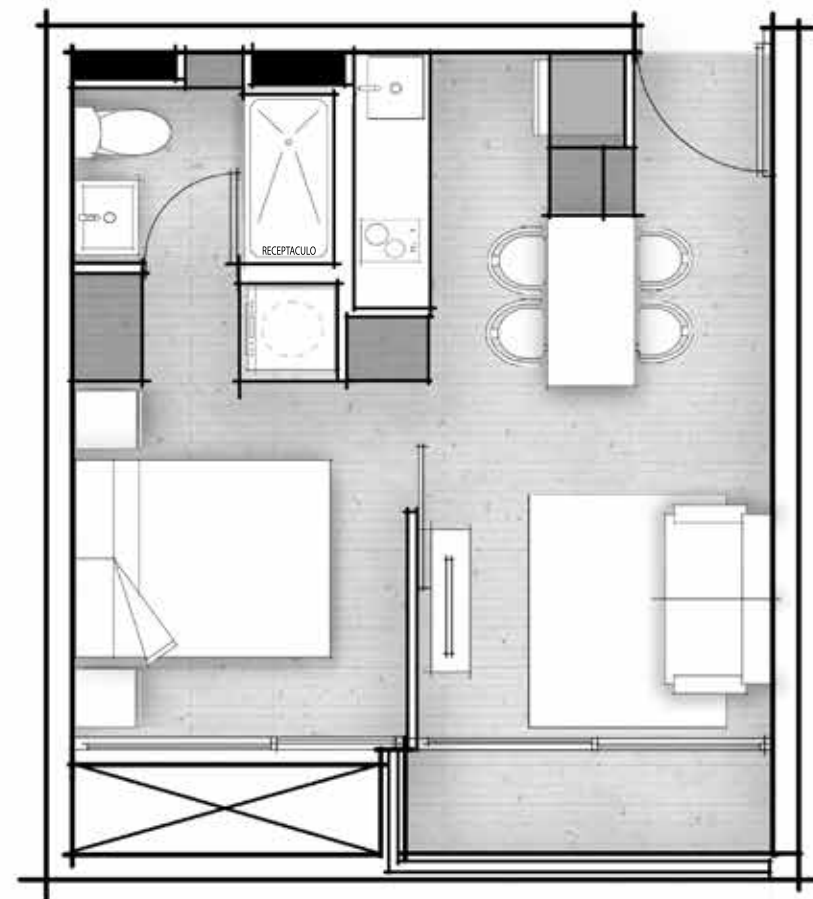
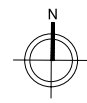




## 1 Dorm + 1 Baño + Cocina Integrada

Depto tipo A

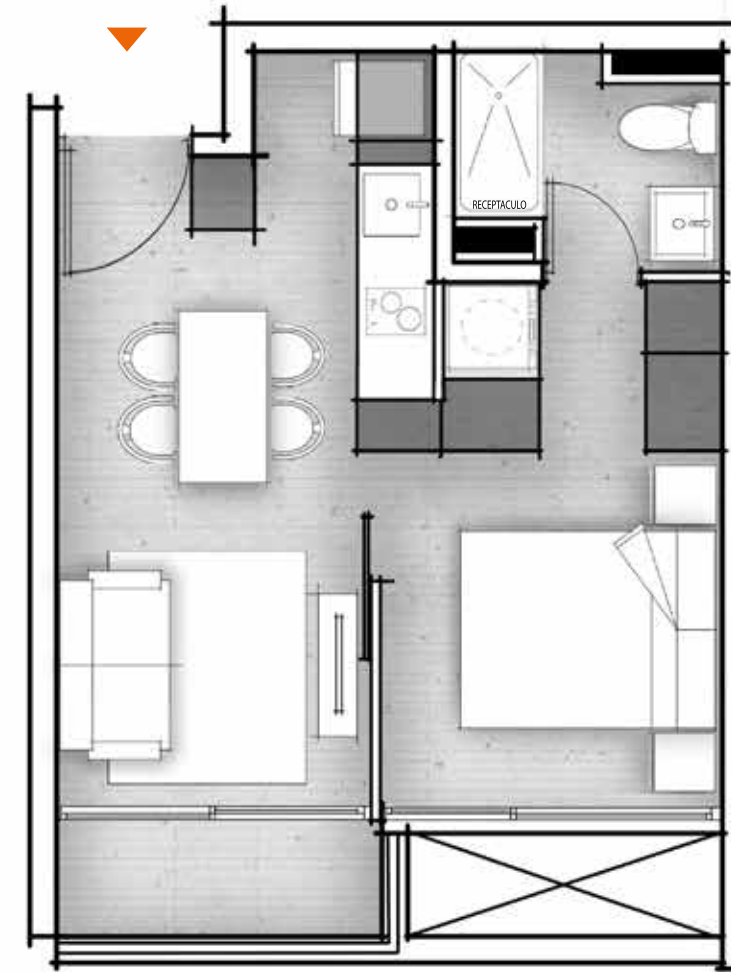
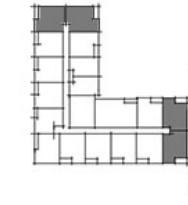
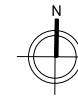
	Municipal	Construido
• Superficie útil depto:	29,89 m <sup>2</sup>	29,89 m <sup>2</sup>
• Superficie útil terraza:	3,21 m <sup>2</sup>	4,76 m <sup>2</sup>
• Superficie total:	33,1 m <sup>2</sup>	34,64 m <sup>2</sup>



## 1 Dorm + 1 Baño + Cocina Integrada

Depto tipo B

	Municipal	Construido
• Superficie útil depto:	31,22 m <sup>2</sup>	31,22 m <sup>2</sup>
• Superficie útil terraza:	1,44 m <sup>2</sup>	2,88 m <sup>2</sup>
• Superficie total:	32,66 m <sup>2</sup>	34,1 m <sup>2</sup>



**Texto legal:**

- 1.-Las superficies antes declaradas corresponden a las superficies proyectadas, las que podrán presentar diferencias menores con aquellas que resulten una vez ejecutado el proyecto, dentro de los márgenes de error tolerados en el marco de las buenas prácticas constructivas.
- 2.-Municipal: Superficie útil de acuerdo a la que señala el Artículo 1.1.2. del Título 1 de la OGUC, conforme a la LGUC y a la DDU 361 de 16.06.2017. Esta superficie se mide hasta el eje de los muros o líneas divisorias entre unidades y la superficie común y hasta la cara exterior de los muros perimetrales.
- 3.-Construido: corresponde al 100% de la superficie de losa construida medida a los ejes de muros o cara exterior de muros perimetrales, según corresponda.
- 4.-Las superficies de terrazas pueden variar según piso u orientación, inclusive a versiones sin terraza.

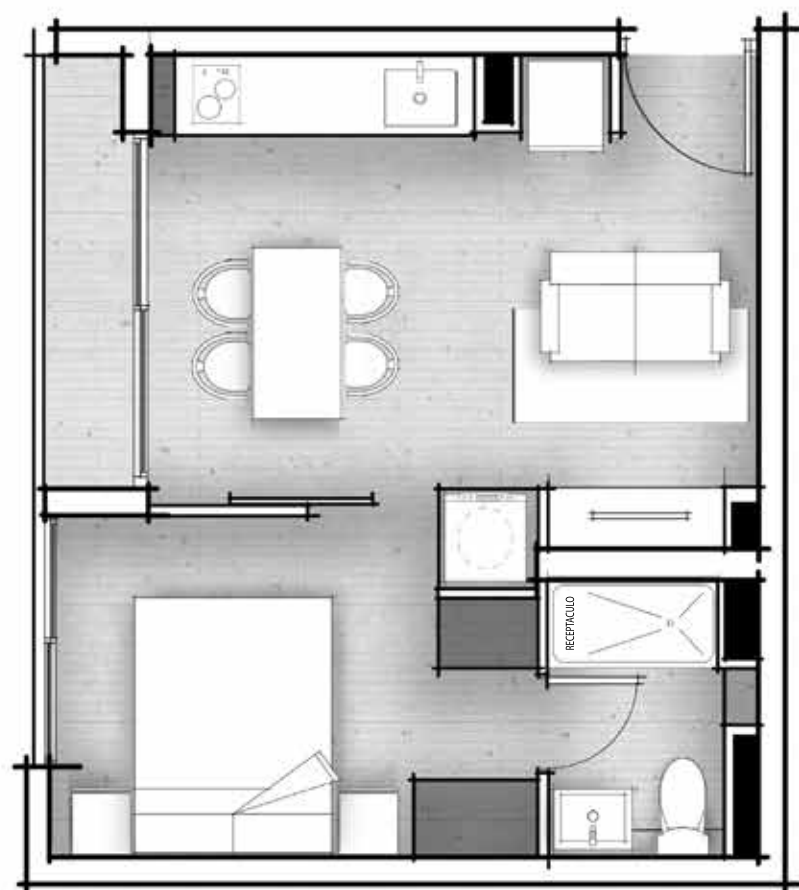
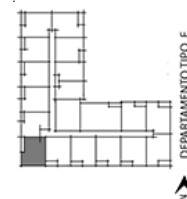




## 1 Dorm + 1 Baño + Cocina Americana

### Depto tipo E

	Municipal	Construido
• Superficie útil depto:	33,23 m <sup>2</sup>	33,23 m <sup>2</sup>
• Superficie útil terraza:	1,34 m <sup>2</sup>	2,68 m <sup>2</sup>
• Superficie total:	34,57 m <sup>2</sup>	35,91 m <sup>2</sup>



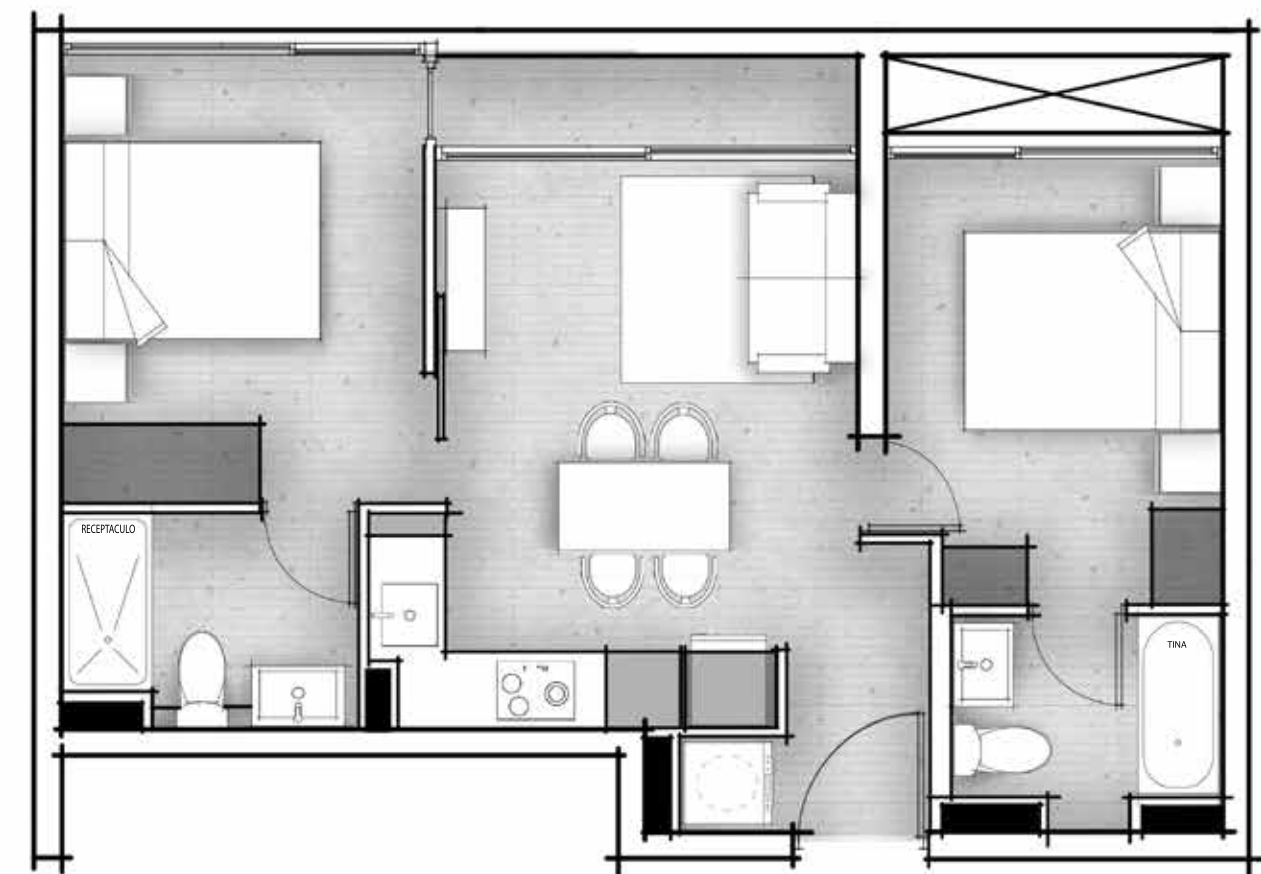
#### Texto legal:

- 1.-Las superficies antes declaradas corresponden a las superficies proyectadas, las que podrán presentar diferencias menores con aquellas que resulten una vez ejecutado el proyecto, dentro de los márgenes de error tolerados en el marco de las buenas prácticas constructivas.
- 2.-Municipal: Superficie útil de acuerdo a la que señala el Artículo 1.1.2. del Título 1 de la OGUC, conforme a la LGUC y a la DDU 361 de 16.06.2017. Esta superficie se mide hasta el eje de los muros o líneas divisorias entre unidades y la superficie común y hasta la cara exterior de los muros perimetrales.
- 3.-Construido: corresponde al 100% de la superficie de losa construida medida a los ejes de muros o cara exterior de muros perimetrales, según corresponda.
- 4.-Las superficies de terrazas pueden variar según piso u orientación, inclusive a versiones sin terraza.

## 2 Dorm + 2 Baños + Cocina Americana

### Depto tipo D

	Municipal	Construido
• Superficie útil depto:	47,45 m <sup>2</sup>	47,45 m <sup>2</sup>
• Superficie útil terraza:	1,55 m <sup>2</sup>	3,10 m <sup>2</sup>
• Superficie total:	49,00 m <sup>2</sup>	50,55 m <sup>2</sup>



#### Texto legal:

- 1.-Las superficies antes declaradas corresponden a las superficies proyectadas, las que podrán presentar diferencias menores con aquellas que resulten una vez ejecutado el proyecto, dentro de los márgenes de error tolerados en el marco de las buenas prácticas constructivas.
- 2.-Municipal: Superficie útil de acuerdo a la que señala el Artículo 1.1.2. del Título 1 de la OGUC, conforme a la LGUC y a la DDU 361 de 16.06.2017. Esta superficie se mide hasta el eje de los muros o líneas divisorias entre unidades y la superficie común y hasta la cara exterior de los muros perimetrales.
- 3.-Construido: corresponde al 100% de la superficie de losa construida medida a los ejes de muros o cara exterior de muros perimetrales, según corresponda.
- 4.-Las superficies de terrazas pueden variar según piso u orientación, inclusive a versiones sin terraza.



OTROS PROYECTOS : [norte-verde.cl](http://norte-verde.cl)

---

DIRECCIÓN : CORTE SUPREMA 196 · SANTIAGO CENTRO



Mi norte  
es verde

NV