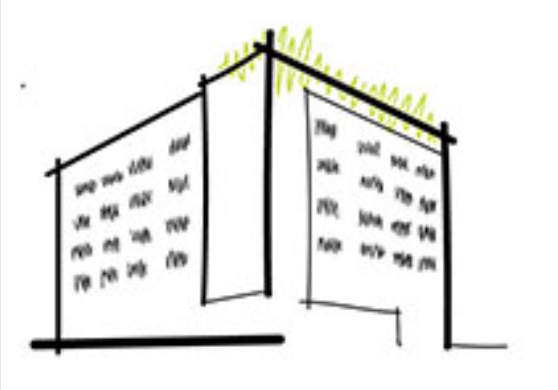


PARQUE
CURICÓ





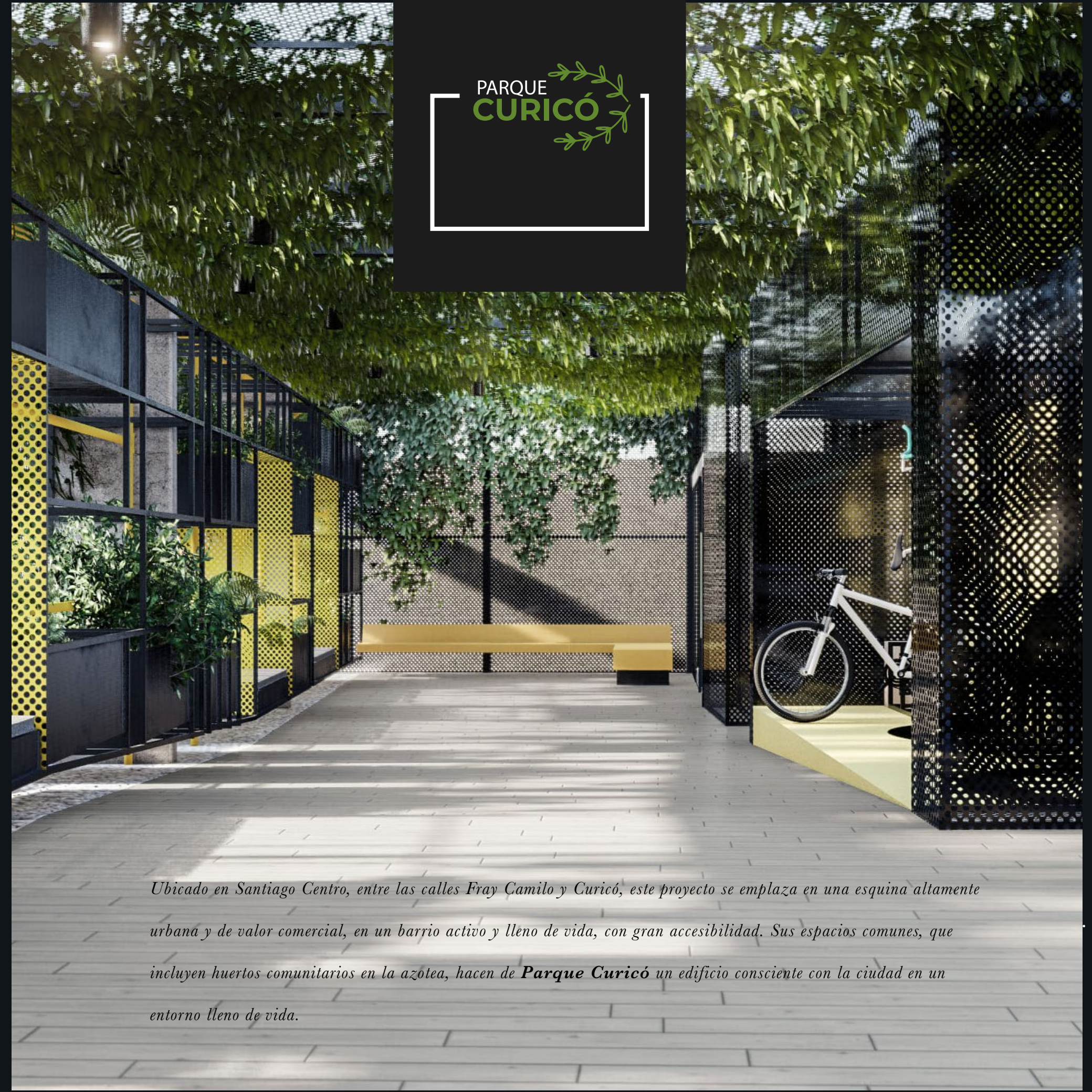
Origen Arquitectónico:

Una esquina altamente urbana y la valoración de la placa comercial, son los aspectos principales a rescatar en relación con las calles Fray Camilo y Curicó para esta propuesta. Por ello, proponemos un “Gesto Arquitectónico”, levantando la fachada dura de hormigón, que amplía el desarrollo de la vereda frente al proyecto, dándole espacialidad, singularidad y valor. De manera general, el edificio se relaciona con la ciudad a través de la propuesta de fachada y balcones, para esto realizamos una operación arquitectónica, a modo de piel desfasada, donde el volumen total se plantea como si fuese una caja y ésta estuviese entreabierta. Los balcones son singulares despegados, otorgando una trama y ritmo a la fachada. El edificio se corona con una cubierta vegetal que incluye huertos comunitarios.



The logo for Parque Curicó is centered at the top of the image. It features the words "PARQUE" and "CURICÓ" in a clean, sans-serif font. "CURICÓ" is in a larger, bold green font, while "PARQUE" is in a smaller, white font above it. The text is enclosed within a white square frame that has a slightly irregular, hand-drawn appearance. The background of the logo is a dark, solid color.

PARQUE
CURICÓ

The main image shows a modern, urban park space. The ground is paved with light-colored, rectangular tiles. On the left, there is a long, low yellow bench. To the right, a white bicycle is parked on a yellow platform. The walls are made of black metal frames with perforated panels, some of which are yellow. The space is filled with lush green plants and trees, creating a vibrant and lively atmosphere.

*Ubicado en Santiago Centro, entre las calles Fray Camilo y Curicó, este proyecto se emplaza en una esquina altamente urbana y de valor comercial, en un barrio activo y lleno de vida, con gran accesibilidad. Sus espacios comunes, que incluyen huertos comunitarios en la azotea, hacen de **Parque Curicó** un edificio consciente con la ciudad en un entorno lleno de vida.*



Centro Cultural Gabriela Mistral



Universidad Católica

entorno

*Vivir bien conectados
con la ciudad
para tener
una gran vida.*

Texto legal:

1.-Las imágenes de departamentos pilotos, espacios comunes y fachada contenidas en este impreso son montajes fotográficos, bosquejos y croquis de contenido artístico elaborados con fines ilustrativos que no constituyen una representación exacta de la realidad. En consecuencia no forman parte de las condiciones ofrecidas al comprador. Lo anterior en virtud de lo señalado en la ley 19.472.

2.-Algunas características de este proyecto, sus departamentos, espacios comunes, elementos de diseño arquitectónico, terminaciones y equipamientos pueden sufrir algunas modificaciones menores en el transcurso del desarrollo de la obra y hasta su entrega material.



Hospital Clínico UC



Cercano a:

Metro Parque Bustamante (L5)

Parque Bustamante

Av. Vicuña Mackenna

Servicios y comercio

Restaurantes y cafeterías

Zonas de esparcimiento





espacios únicos

Mirador con huertos comunitarios

Gimnasio al aire libre

Quinchos

Salón Gourmet

Locales comerciales en primer piso

Sector e-commerce

Bicicletero

Acceso controlado por CCTV



Texto legal:

1.-Las imágenes de departamentos pilotos, espacios comunes y fachada contenidas en este impreso son montajes fotográficos, bosquejos y croquis de contenido artístico elaborados con fines ilustrativos que no constituyen una representación exacta de la realidad. En consecuencia no forman parte de las condiciones ofrecidas al comprador.
Lo anterior en virtud de lo señalado en la ley 19.472.

2.-Algunas características de este proyecto, sus departamentos, espacios comunes, elementos de diseño arquitectónico, terminaciones y equipamientos pueden sufrir algunas modificaciones menores en el transcurso del desarrollo de la obra y hasta su entrega material.

detalles y terminaciones

Cocina con horno, campana y encimera vitrocerámica

Cubierta Quartz Stone en muebles de cocina

Piso gres porcelánico tipo madera

Ventanas Termopanel PVC

Alarma en puerta de acceso en todos los departamentos

Texto legal:

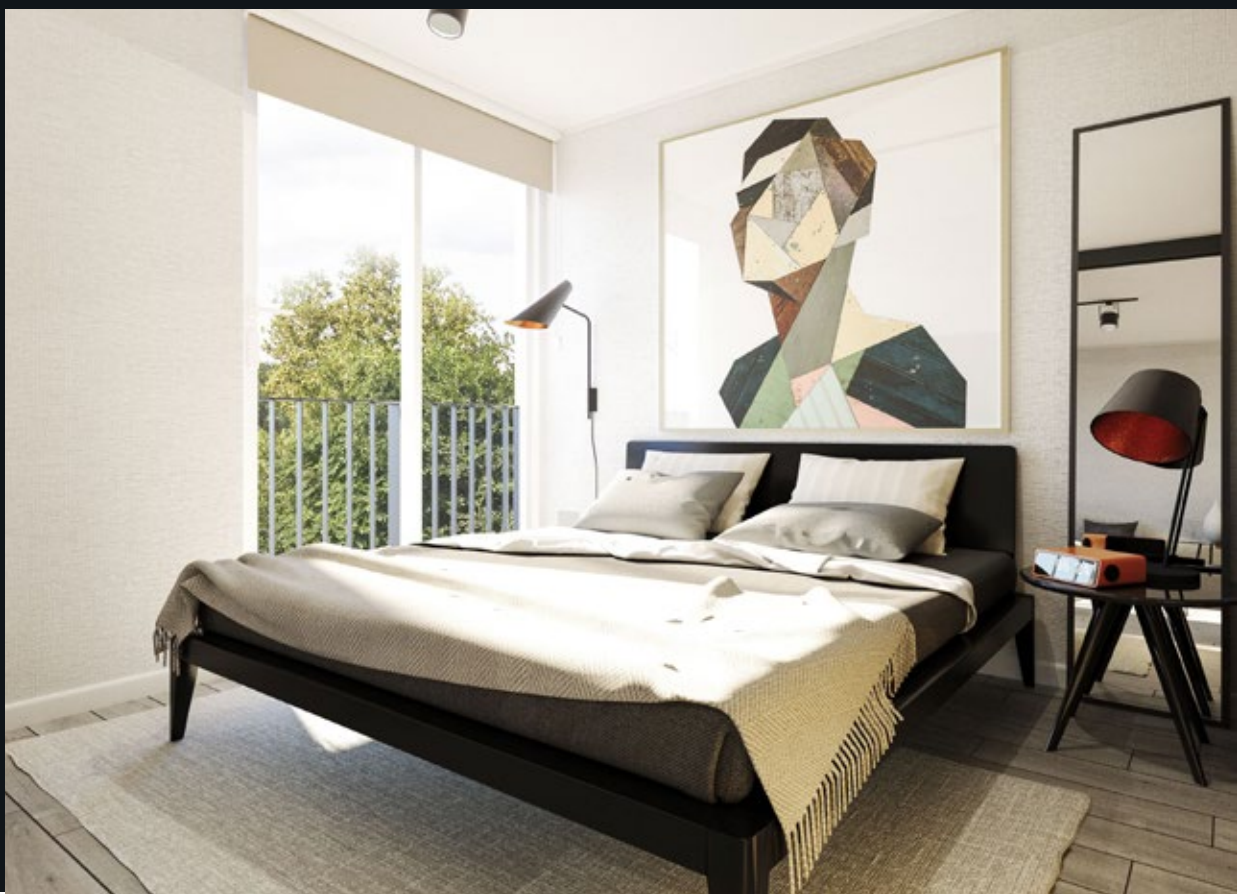
1.-Las imágenes de departamentos pilotos, espacios comunes y fachada contenidas en este impreso son montajes fotográficos, bosquejos y croquis de contenido artístico elaborados con fines ilustrativos que no constituyen una representación exacta de la realidad. En consecuencia no forman parte de las condiciones ofrecidas al comprador.

Lo anterior en virtud de lo señalado en la ley 19.472.

2.-Algunas características de este proyecto, sus departamentos, espacios comunes, elementos de diseño arquitectónico, terminaciones y equipamientos pueden sufrir algunas modificaciones menores en el transcurso del desarrollo de la obra y hasta su entrega material.



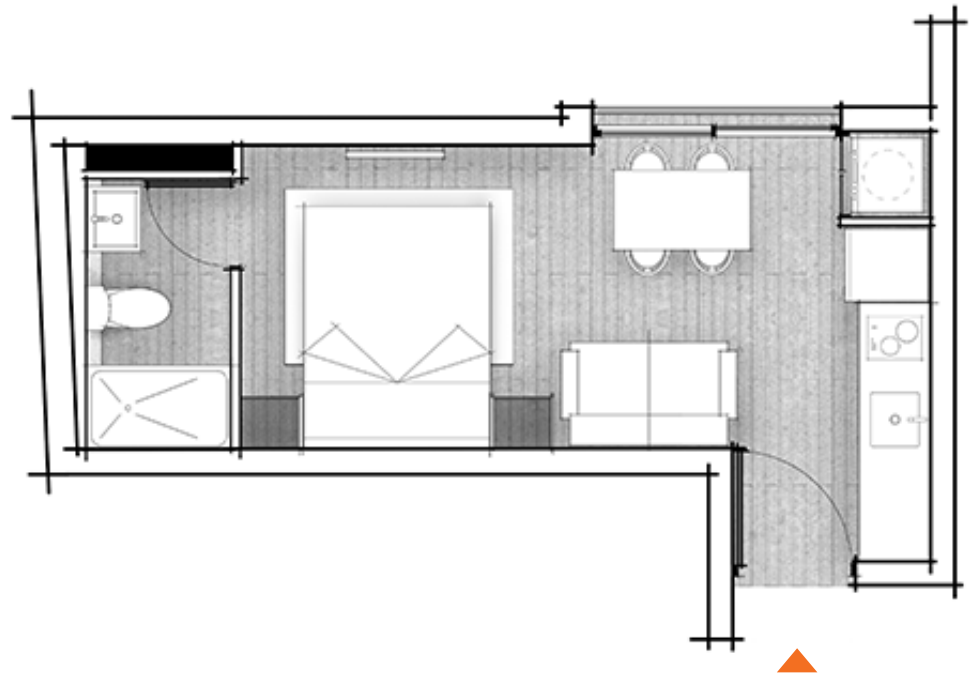
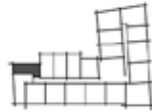
PARQUE
CURICÓ



Estudio + Cocina Integrada

Depto tipo G

	Municipal	Construido
• Superficie útil depto:	22,15 m ²	22,15 m ²
• Superficie útil terraza:	0,00 m ²	0,00 m ²
• Superficie total:	22,15 m ²	22,15 m ²

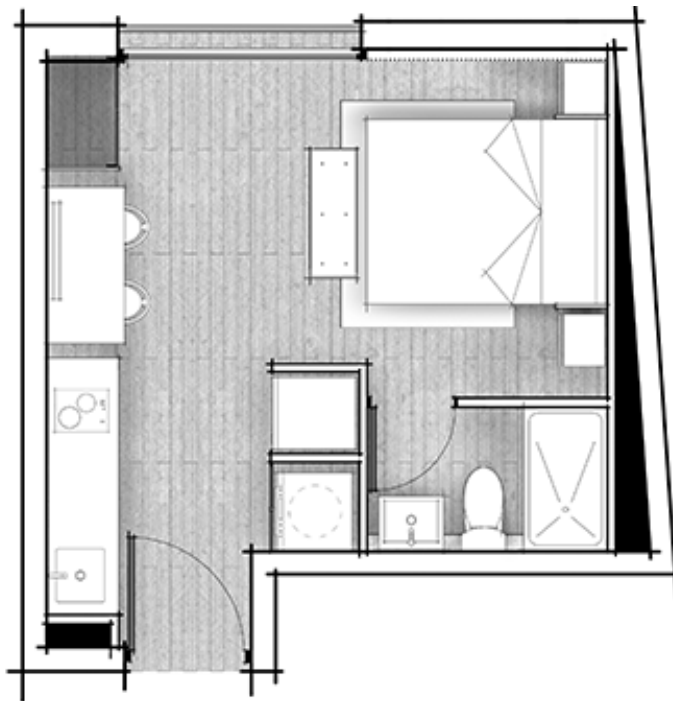
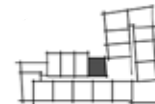


*Baño con receptáculo
y shower door.

Estudio + Cocina Integrada

Depto tipo B

	Municipal	Construido
• Superficie útil depto:	23,18 m ²	23,18 m ²
• Superficie útil terraza:	0,00 m ²	0,00 m ²
• Superficie total:	23,18 m ²	23,18 m ²



*Baño con receptáculo
y shower door.

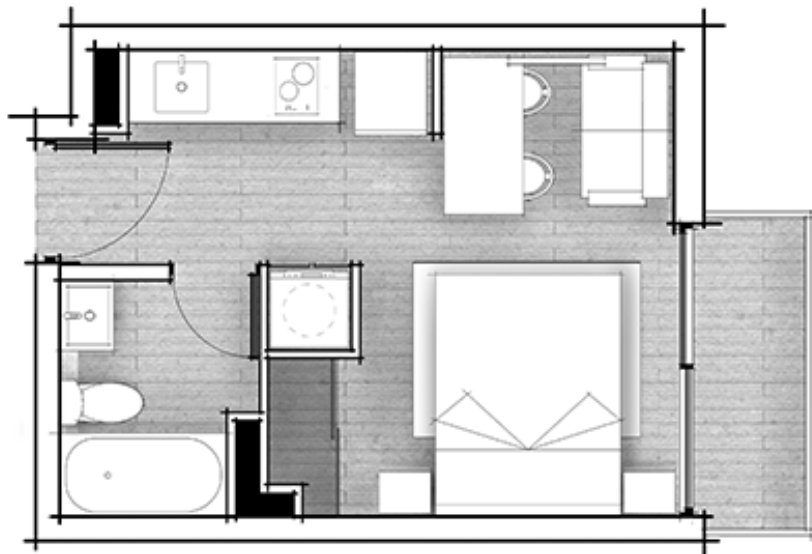
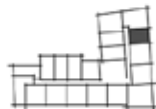
Texto legal:

- 1.-Las superficies antes declaradas corresponden a las superficies proyectadas, las que podrán presentar diferencias menores con aquellas que resulten una vez ejecutado el proyecto, dentro de los márgenes de error tolerados en el marco de las buenas prácticas constructivas.
- 2.-Municipal: Superficie útil de acuerdo a la que señala el Artículo 1.1.2. del Título 1 de la OGUC, conforme a la LGUC y a la DDU 361 de 16.06.2017. Esta superficie se mide hasta el eje de los muros o líneas divisorias entre unidades y la superficie común y hasta la cara exterior de los muros perimetrales.
- 3.-Construido: corresponde al 100% de la superficie de losa construida medida a los ejes de muros o cara exterior de muros perimetrales, según corresponda.
- 4.-Las superficies de terrazas pueden variar según piso u orientación, inclusive a versiones sin terraza.

Estudio + Cocina Integrada

Depto tipo C3

	Municipal	Construido
• Superficie útil depto:	21,30 m ²	21,30 m ²
• Superficie útil terraza:	0,00 m ²	2,44 m ²
• Superficie total:	21,30 m ²	23,74 m ²

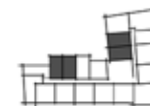


*Baño con tina.

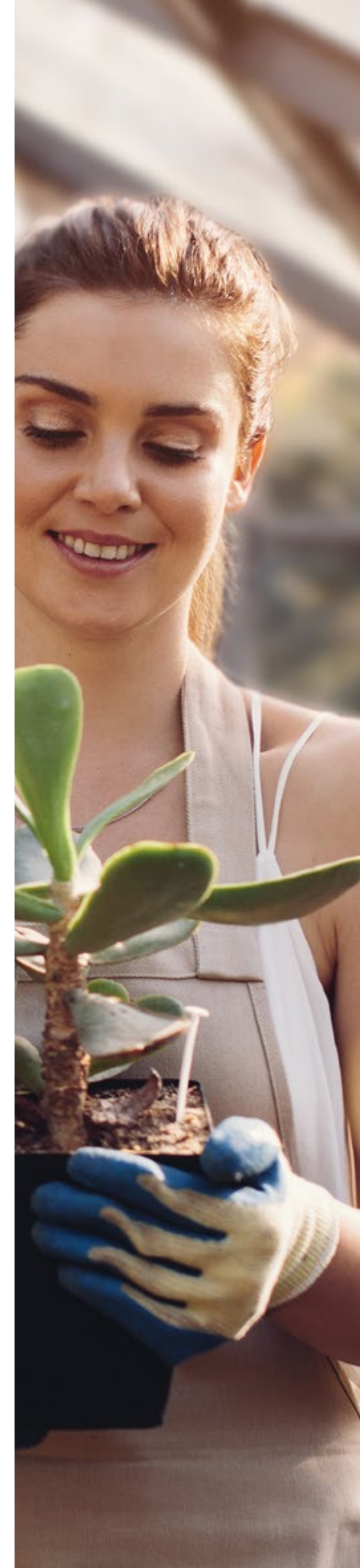
Estudio + Cocina Integrada

Depto tipo C1

	Municipal	Construido
• Superficie útil depto:	23,15 m ²	23,15 m ²
• Superficie útil terraza:	0,00 m ²	2,41 m ²
• Superficie total:	23,15 m ²	25,56 m ²



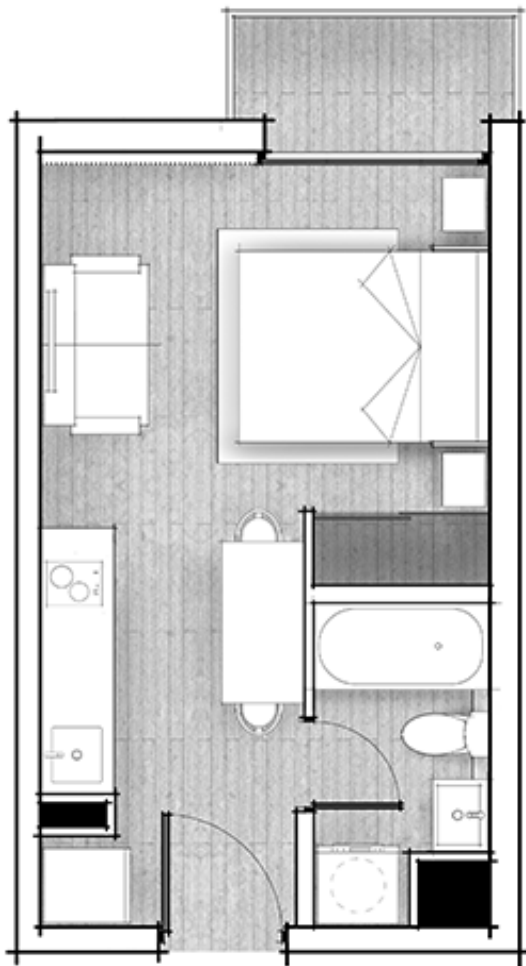
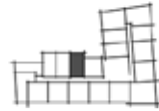
*Baño con tina.



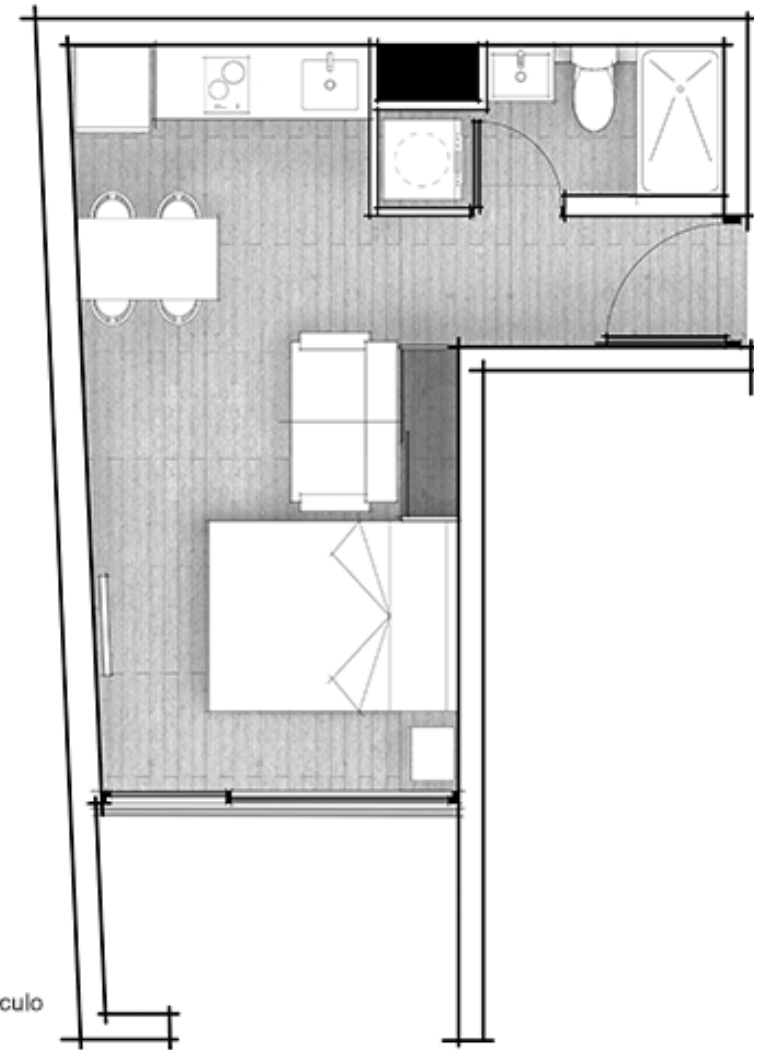
Estudio + Cocina Integrada

Depto tipo C

	Municipal	Construido
• Superficie útil depto:	24,05 m ²	24,05 m ²
• Superficie útil terraza:	0,00 m ²	2,56 m ²
• Superficie total:	24,05 m ²	26,61 m ²



*Baño con tina.



*Baño con receptáculo y shower door.



Estudio + Cocina Integrada

Depto tipo F

	Municipal	Construido
• Superficie útil depto:	26,10 m ²	26,10 m ²
• Superficie útil terraza:	0,00 m ²	0,00 m ²
• Superficie total:	26,10 m ²	26,10 m ²



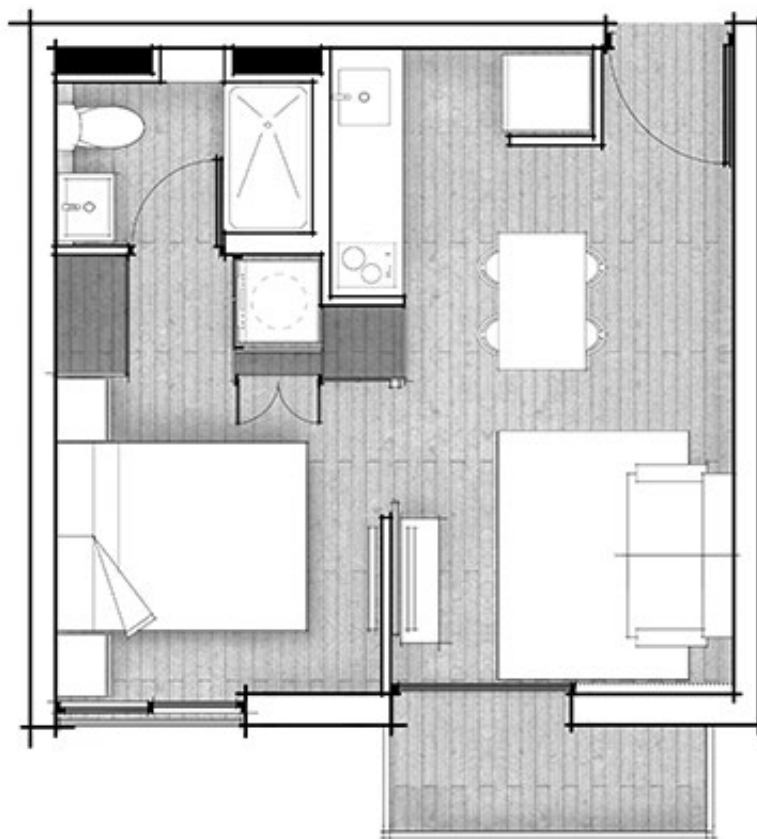
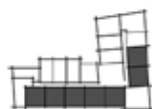
Texto legal:

- 1.-Las superficies antes declaradas corresponden a las superficies proyectadas, las que podrán presentar diferencias menores con aquellas que resulten una vez ejecutado el proyecto, dentro de los márgenes de error tolerados en el marco de las buenas prácticas constructivas.
- 2.-Municipal: Superficie útil de acuerdo a la que señala el Artículo 1.1.2. del Título 1 de la OGUC, conforme a la LGUC y a la DDU 361 de 16.06.2017. Esta superficie se mide hasta el eje de los muros o líneas divisorias entre unidades y la superficie común y hasta la cara exterior de los muros perimetrales.
- 3.-Construido: corresponde al 100% de la superficie de losa construida medida a los ejes de muros o cara exterior de muros perimetrales, según corresponda.
- 4.-Las superficies de terrazas pueden variar según piso u orientación, inclusive a versiones sin terraza.

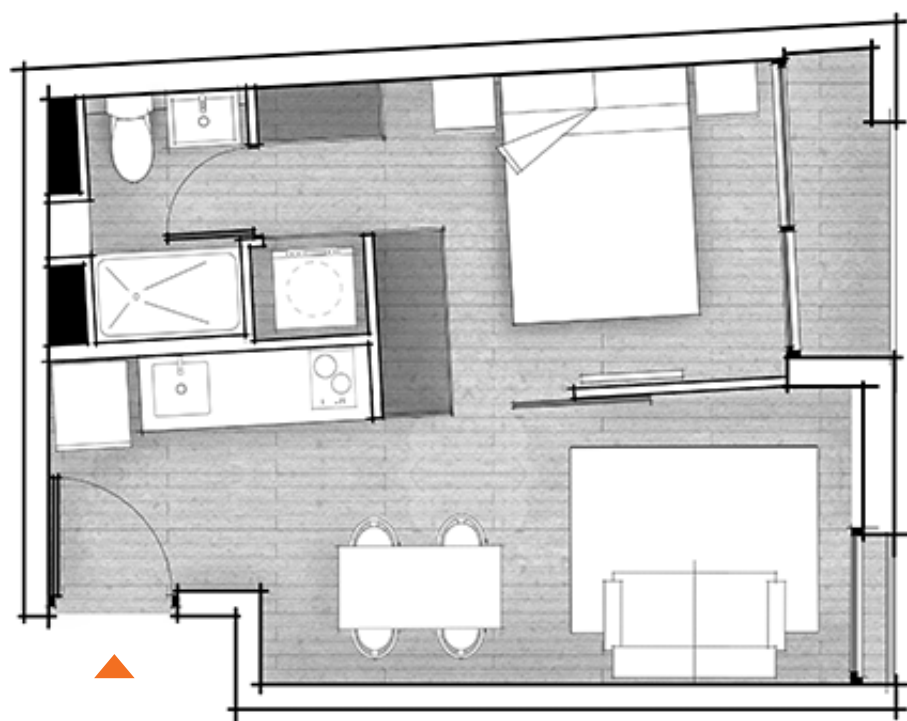
1 Dorm + 1 Baño + Cocina Integrada

Depto tipo A

	Municipal	Construido
• Superficie útil depto:	29,70 m ²	29,70 m ²
• Superficie útil terraza:	0,00 m ²	2,34 m ²
• Superficie total:	29,70 m ²	32,04 m ²



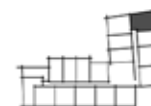
*Baño con receptáculo
y shower door.



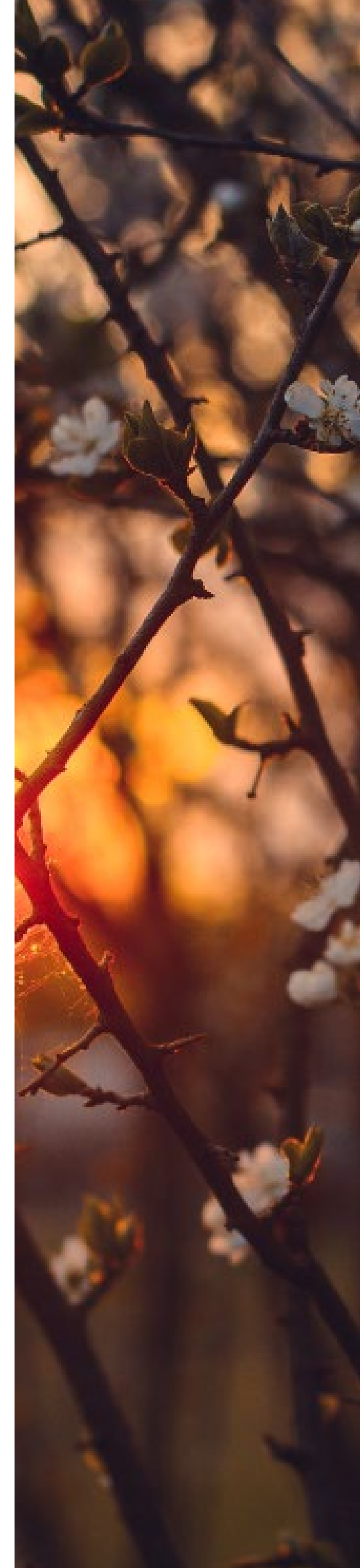
1 Dorm + 1 Baño + Cocina Integrada

Depto tipo E1

	Municipal	Construido
• Superficie útil depto:	31,70 m ²	31,70 m ²
• Superficie útil terraza:	1,14 m ²	2,28 m ²
• Superficie total:	32,84 m ²	33,98 m ²



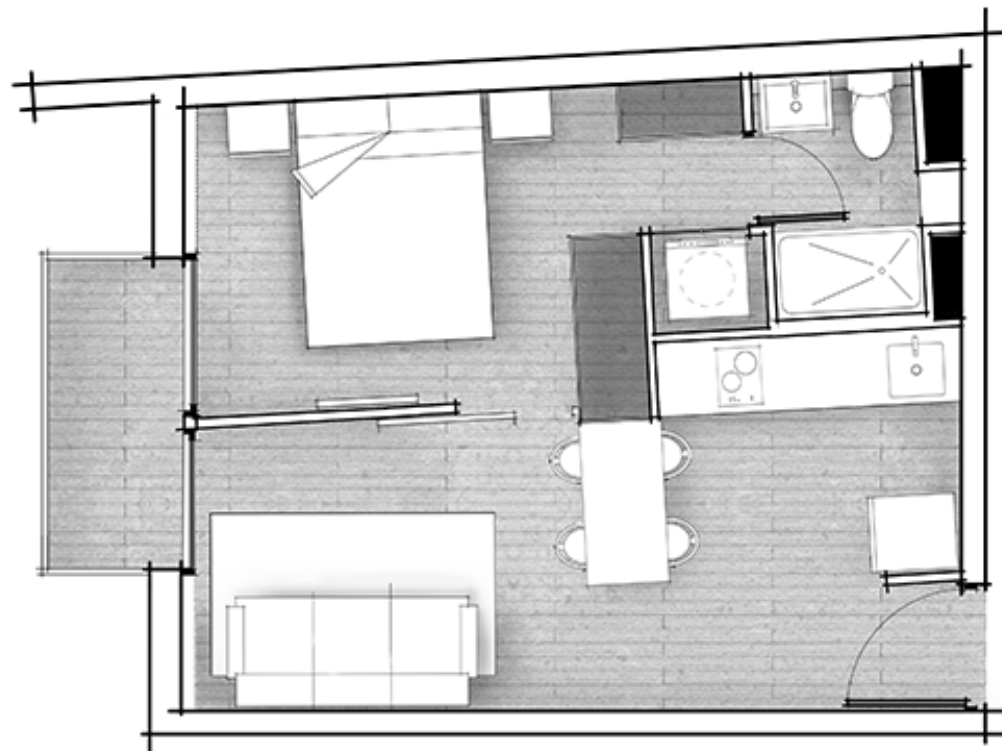
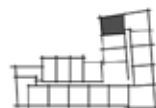
*Baño con receptáculo
y shower door.



1 Dorm + 1 Baño + Cocina Integrada

Depto tipo E

	Municipal	Construido
• Superficie útil depto:	34,14 m ²	34,14 m ²
• Superficie útil terraza:	0,00 m ²	2,41 m ²
• Superficie total:	34,14 m ²	36,55 m ²

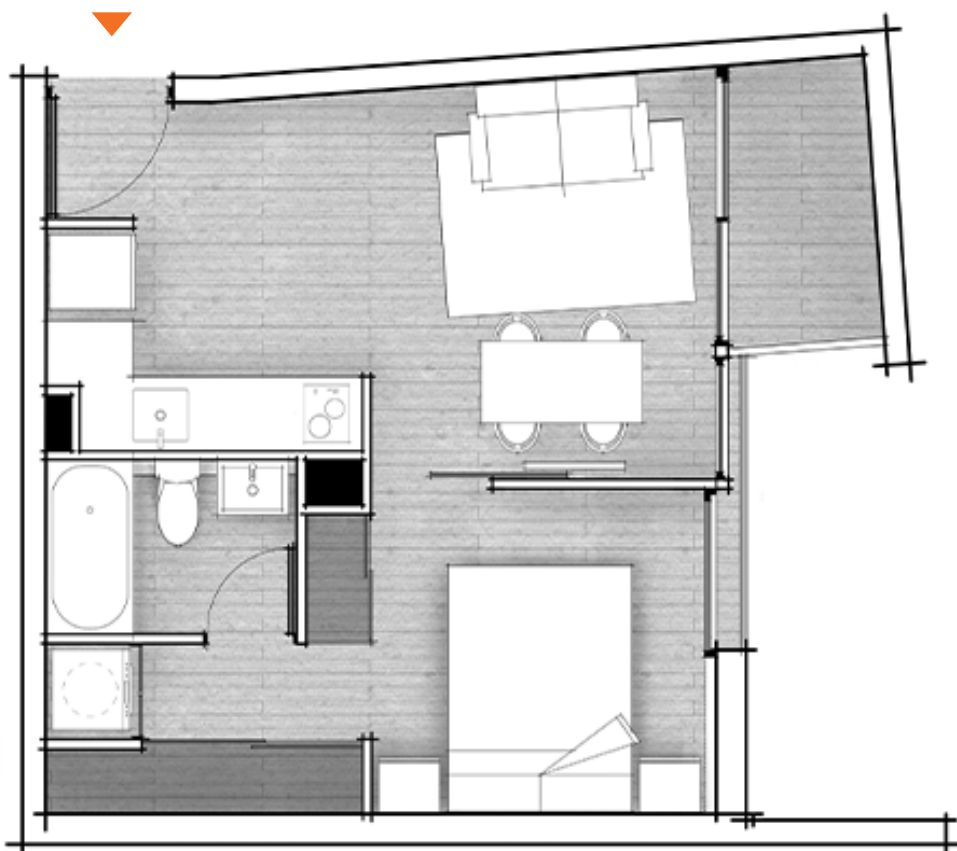
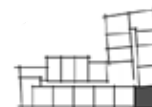


*Baño con receptáculo y shower door.

1 Dorm + 1 Baño + Cocina Integrada

Depto tipo D

	Municipal	Construido
• Superficie útil depto:	35,18 m ²	35,18 m ²
• Superficie útil terraza:	1,62 m ²	3,24 m ²
• Superficie total:	36,85 m ²	38,42 m ²



*Baño con tina.





Texto legal:

- 1.-Las superficies antes declaradas corresponden a las superficies proyectadas, las que podrán presentar diferencias menores con aquellas que resulten una vez ejecutado el proyecto, dentro de los márgenes de error tolerados en el marco de las buenas prácticas constructivas.
- 2.-Municipal: Superficie útil de acuerdo a la que señala el Artículo 1.1.2. del Título 1 de la OGUC, conforme a la LGUC y a la DDU 361 de 16.06.2017. Esta superficie se mide hasta el eje de los muros o líneas divisorias entre unidades y la superficie común y hasta la cara exterior de los muros perimetrales.
- 3.-Construido: corresponde al 100% de la superficie de losa construida medida a los ejes de muros o cara exterior de muros perimetrales, según corresponda.
- 4.-Las superficies de terrazas pueden variar según piso u orientación, inclusive a versiones sin terraza.

OTROS PROYECTOS NORTEVERDE



EDIFICIO ECUADOR
Estación Central



EDIFICIO ÑUÑOA VIDA
Ñuñoa



EDIFICIO PRAT
Santiago Centro



EDIFICIO ALBORA
Santiago Centro



EDIFICIO CIRCULAR
Santiago Centro

DIRECCIÓN: CALLE CURICO 202, SANTIAGO CENTRO.

AGENDA TU REUNIÓN VIRTUAL AL: + 569 3912 2746



NORTE VERDE

Una nueva mirada