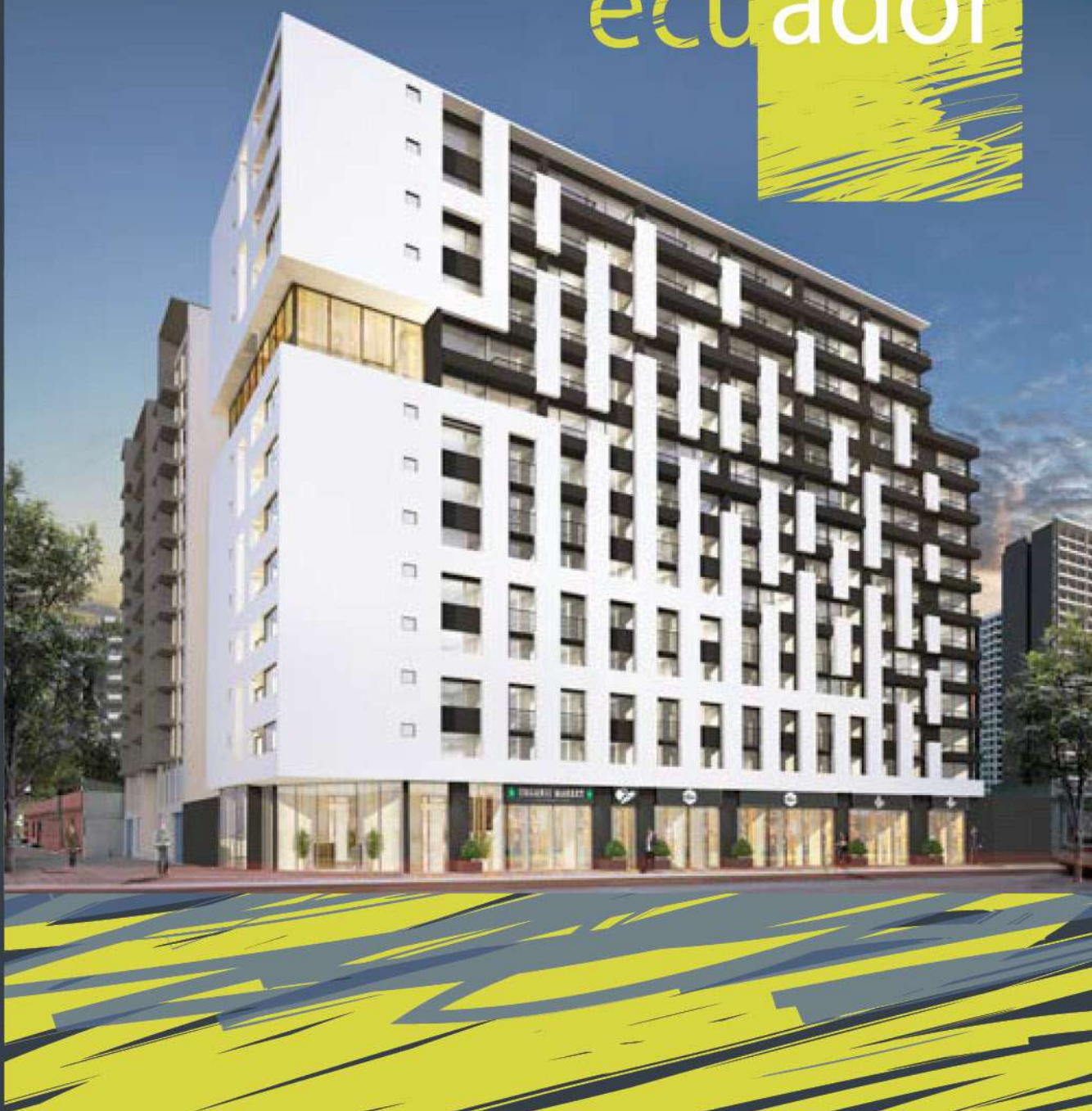


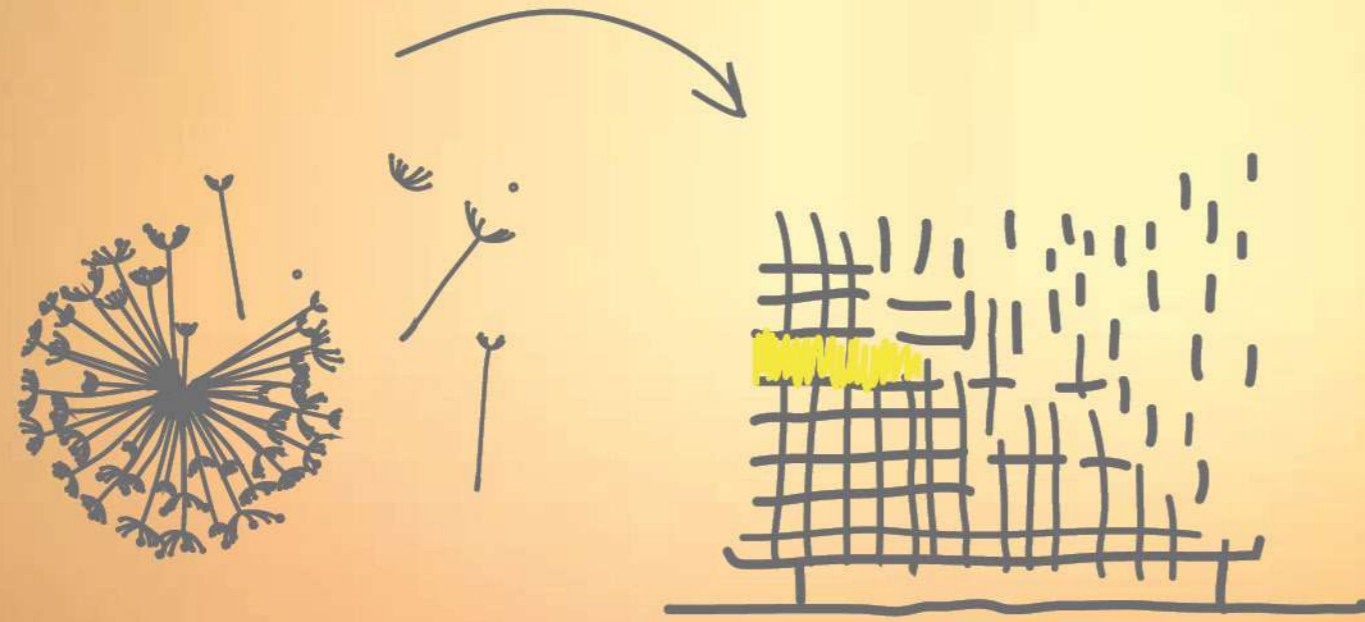
NORTE VERDE

Una nueva mirada

EDIFICIO
ecuador



Un proyecto **Boutique** en Estación Central



Inspirado en una flor en
vuelo se alza su fachada que
combina una apariencia maciza
y dinámica a la vez.

EDIFICIO
ecuador



El edificio con tan sólo 14 pisos concentra en su interior cómodos departamentos, con terminaciones de calidad y mobiliario moderno pensando en optimizar los espacios de acuerdo a las nuevas y diferentes formas de vivir.



ENTORNO

EL EDIFICIO ECUADOR ESTÁ UBICADO EN AV. ECUADOR, ESQUINA CORONEL GODDY EN LA COMUNA DE ESTACIÓN CENTRAL, A DOS CUADRAS DEL METRO ALBERTO HURTADO, CON ACCESO DESDE AUTOPISTA CENTRAL Y PRÓXIMO A UNIVERSIDAD DE SANTIAGO DE CHILE, SUPERMERCADOS, ESTACIÓN DE BUSES, ENTRE OTROS.

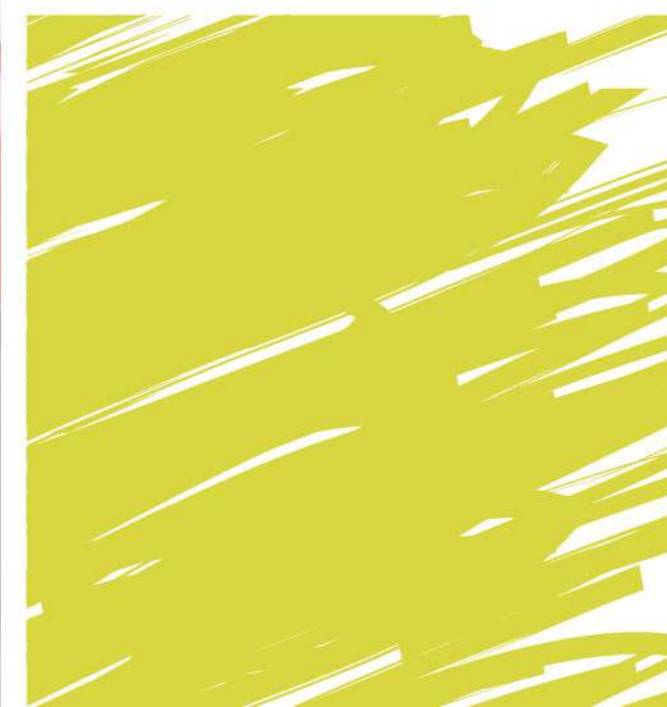
EDIFICIO
ecuador

CONECTIVIDAD:

- ✓ AUTOPISTA
- ✓ METRO ALBERTO HURTADO
- ✓ METROTREN

CERCANO A:

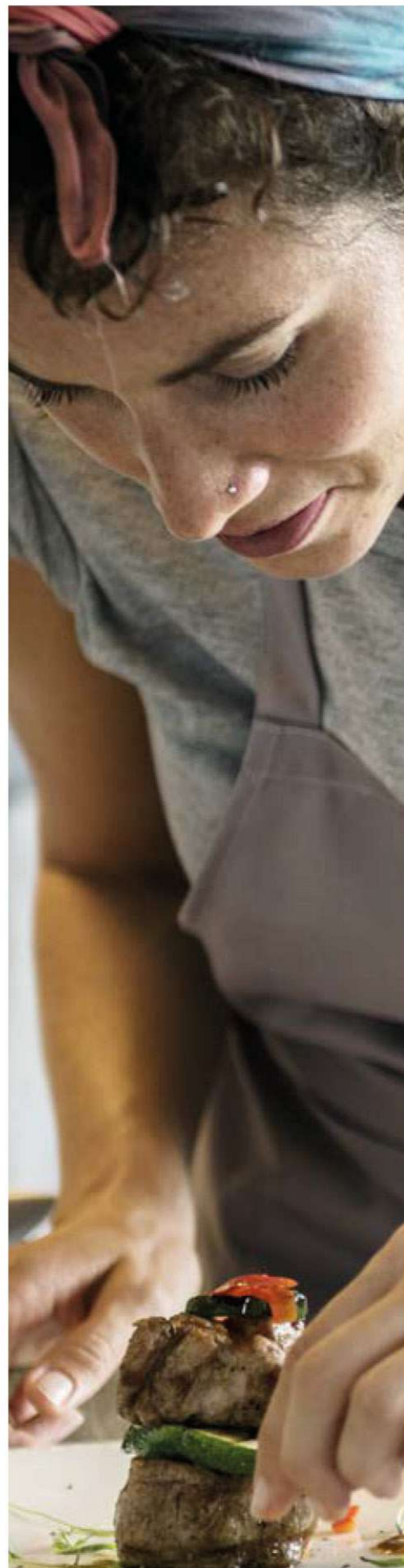
- ✓ CENTRO DE SANTIAGO
- ✓ SERVICIOS Y UNIVERSIDADES
- ✓ ZONAS DE ESPARCIMIENTO
- ✓ CENTROS CULTURALES
- ✓ ÁREAS VERDES Y TURÍSTICAS





ESPACIOS DIFERENTES

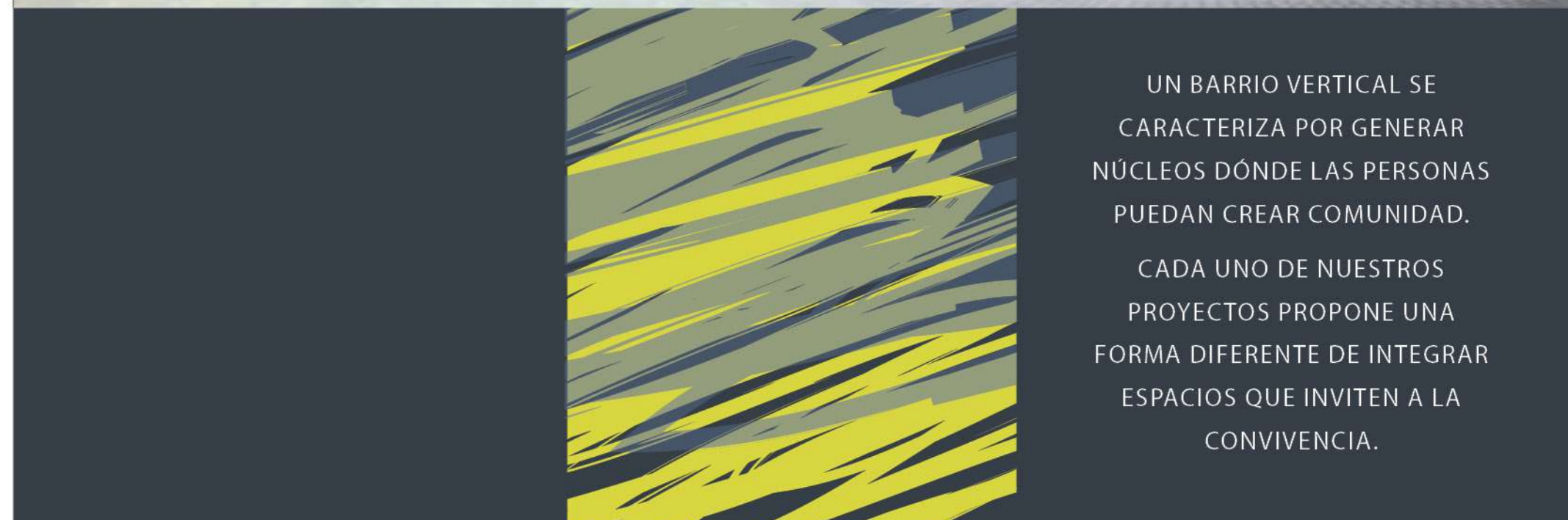
- ✓ COWORK
- ✓ QUINCHO
- ✓ SALÓN GOURMET
- ✓ ACCESOS CONTROLADOS POR CCTV



ECUADOR GOURMET

BUSCAMOS GENERAR ESPACIOS DE INNOVACIÓN Y ENCUENTRO, LUGARES DONDE CONVERGEN TEXTURAS, COLORES, EXPERIENCIAS Y PERSONAS.

ES ASÍ QUE NACE UN ESPACIO GOURMET DE DOBLE ALTURA CON VISTA A LA CIUDAD.



UN BARRIO VERTICAL SE CARACTERIZA POR GENERAR NÚCLEOS DÓNDE LAS PERSONAS PUEDAN CREAR COMUNIDAD.

CADA UNO DE NUESTROS PROYECTOS PROPONE UNA FORMA DIFERENTE DE INTEGRAR ESPACIOS QUE INVITEN A LA CONVIVENCIA.

NUESTROS ESPACIOS

PRIVILEGIAN **LA LUZ NATURAL**. ESTO SUMADO A LAS **TERMINACIONES DE ALTA CALIDAD**, HACEN DE CADA DEPARTAMENTO UN LUGAR CÓMODO, DURABLE Y ACORDE AL ESTILO DE VIDA ACTUAL.



DETALLES

- ✓ COCINA EQUIPADA CON HORNO, CAMPANA Y ENCIMERA VITROCERÁMICA
- ✓ CUBIERTA QUARZ STONE EN MUEBLES DE COCINA
- ✓ VENTANAS TERMOPANEL
- ✓ MESAS MÓVILES PARA LA PERSONALIZACIÓN DE ESPACIOS EN COCINA



- ✓ ESTUDIO, 1 Y 2 DORMITORIOS
- ✓ PISO GRES PORCELÁNICO TIPO MADERA
- ✓ FULL ELECTRIC CON TERMOS INDIVIDUALES



Texto legal:

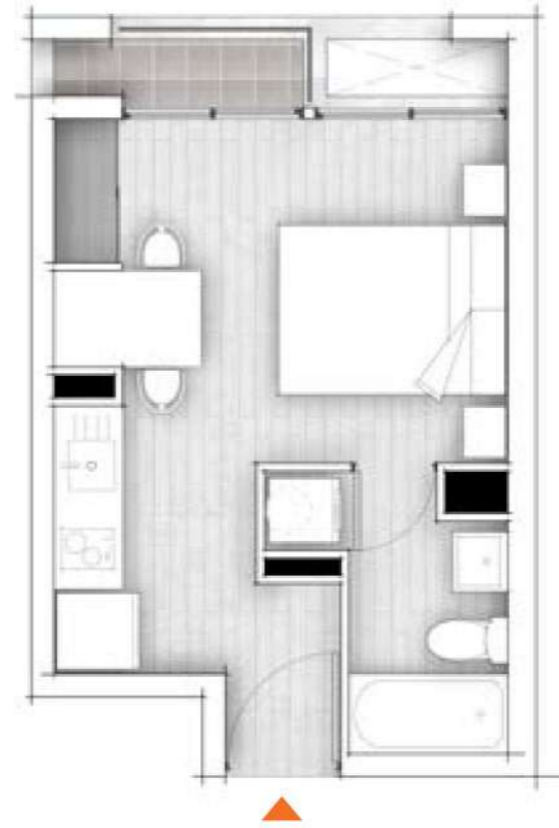
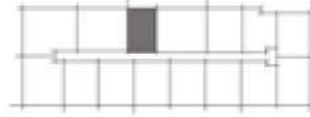
1.-Las imágenes de departamentos pilotos, espacios comunes y fachada contenidas en este impreso son montajes fotográficos, bosquejos y croquis de contenido artístico elaborados con fines ilustrativos que no constituyen una representación exacta de la realidad. En consecuencia no forman parte de las condiciones ofrecidas al comprador. Lo anterior en virtud de lo señalado en la ley 19,472.

2.-Algunas características de este proyecto, sus departamentos, espacios comunes, elementos de diseño arquitectónico, terminaciones y equipamientos pueden sufrir algunas modificaciones menores en el transcurso del desarrollo de la obra y hasta su entrega material.

Estudio + Cocina Americana

Depto tipo C

	Municipal	Construido
• Superficie útil depto:	22,63 m ²	22,63 m ²
• Superficie útil terraza:	1,07 m ²	2,13 m ²
• Superficie total:	23,70 m ²	24,76 m ²



1 Dorm + 1 Baño + Cocina Americana

Depto tipo F

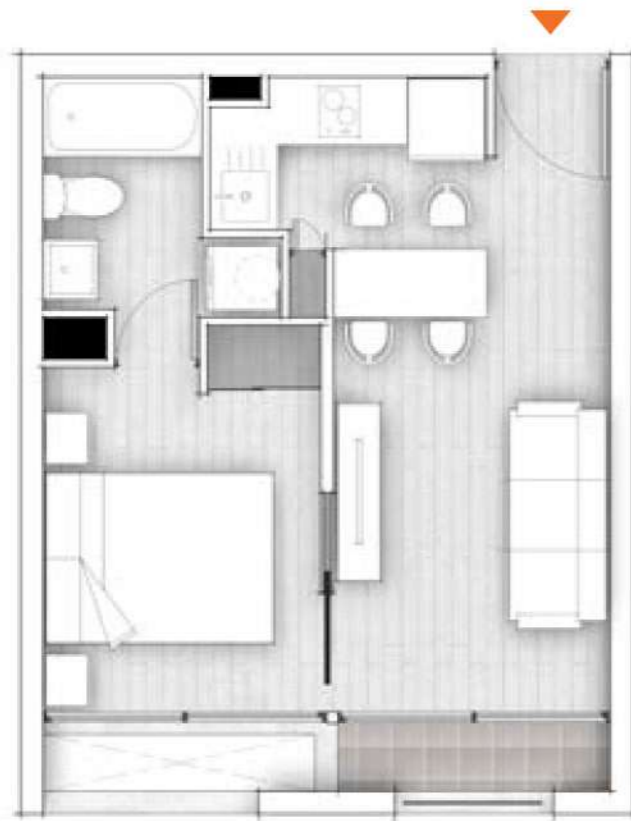
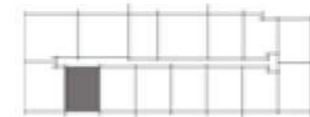
	Municipal	Construido
• Superficie útil depto:	29,67 m ²	29,67 m ²
• Superficie útil terraza:	1,26 m ²	2,51 m ²
• Superficie total:	30,93 m ²	32,18 m ²



1 Dorm + 1 Baño + Cocina Americana

Depto tipo H

	Municipal	Construido
• Superficie útil depto:	29,74 m ²	29,74 m ²
• Superficie útil terraza:	1,21 m ²	2,41 m ²
• Superficie total:	30,95 m ²	32,15 m ²



1 Dorm + 1 Baño + Cocina Americana

Depto tipo E

	Municipal	Construido
• Superficie útil depto:	30,74 m ²	30,74 m ²
• Superficie útil terraza:	1,24 m ²	2,48 m ²
• Superficie total:	31,98 m ²	33,22 m ²



1 Dorm + 1 Baño + Cocina Americana

Depto tipo G

	Municipal	Construido
• Superficie útil depto:	31,46 m ²	31,46 m ²
• Superficie útil terraza:	1,57 m ²	3,14 m ²
• Superficie total:	33,03 m ²	34,60 m ²

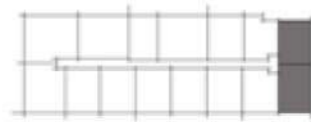


Imagen departamento orientación sur-oriente



2 Dorm + 2 Baños + Cocina Americana

Depto tipo D

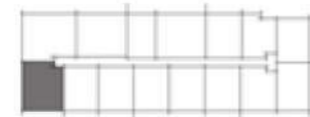
	Municipal	Construido
• Superficie útil depto:	40,76 m ²	40,76 m ²
• Superficie útil terraza:	2,32 m ²	4,63 m ²
• Superficie total:	43,08 m ²	45,39 m ²



2 Dorm + 1 Baño + Cocina Americana

Depto tipo B

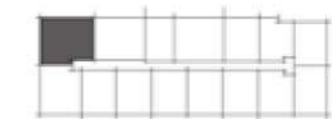
	Municipal	Construido
• Superficie útil depto	42,67 m ²	42,67 m ²
• Superficie útil terraza	1,23 m ²	2,45 m ²
• Superficie total	43,90 m ²	45,12 m ²



2 Dorm + 2 Baños + Cocina Americana

Depto tipo A

	Municipal	Construido
• Superficie útil depto:	46,70 m ²	46,70 m ²
• Superficie útil terraza:	2,92 m ²	5,83 m ²
• Superficie total:	49,62 m ²	52,53 m ²



Texto legal:

- 1.-Las superficies antes declaradas corresponden a las superficies proyectadas, las que podrán presentar diferencias menores con aquellas que resulten una vez ejecutado el proyecto, dentro de los márgenes de error tolerados en el marco de las buenas prácticas constructivas.
- 2.-Municipal: Superficie útil de acuerdo a la que señala el Artículo 1.1.2. del Título 1 de la OGUC, conforme a la LGUC y a la DDU 361 de 16.06.2017. Esta superficie se mide hasta el eje de los muros o líneas divisorias entre unidades y la superficie común y hasta la cara exterior de los muros perimetrales.
- 3.-Construido: corresponde al 100% de la superficie de losa construida medida a los ejes de muros o cara exterior de muros perimetrales, según corresponda.
- 4.-Las superficies de terrazas pueden variar según piso u orientación, inclusive a versiones sin terraza.

SANTIAGO · ESTACIÓN CENTRAL



+562 2764 1512

Estudio · 1 · 2 Dorm
Radal

SANTIAGO · SANTIAGO CENTRO



+569 6120 3774

Estudio · 1 Dorm
Brasil 601

SANTIAGO · SANTIAGO CENTRO



+569 6309 3983

Estudio · 1 · 2 Dorm
Circular

SANTIAGO · SANTIAGO CENTRO



+569 6120 3774

Estudio · 1 · 2 Dorm
Prat 631

SANTIAGO · SANTIAGO CENTRO



+56 9 6120 3774

Estudio · 1 · 2 Dorm
Céntrico

SANTIAGO · ÑUÑO A



+569 7197 7570

1 · 2 Dorm
Ñuñoa Vida

LA SERENA



+569 6574 2293

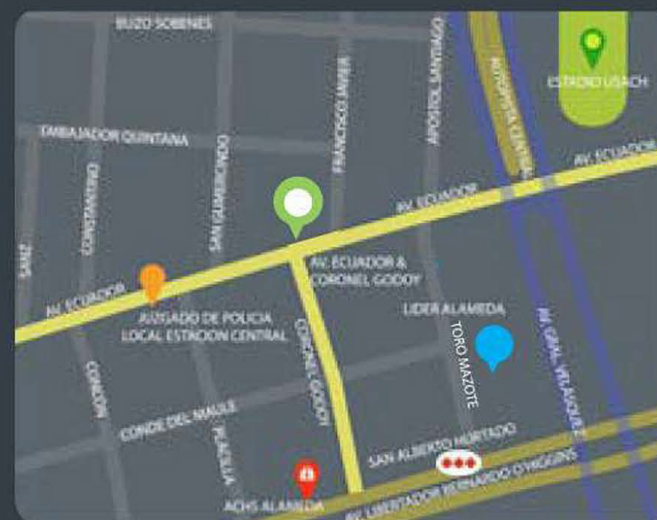
2 · 3 Dorm
Praderas

LA SERENA



+569 7197 7093

1 · 2 Dorm · Loft
Rengifo



DIRECCIÓN: AV. ECUADOR 4186, SANTIAGO.

Agenda tu reunión virtual al:

+569 6309 1540

norte-verde.cl