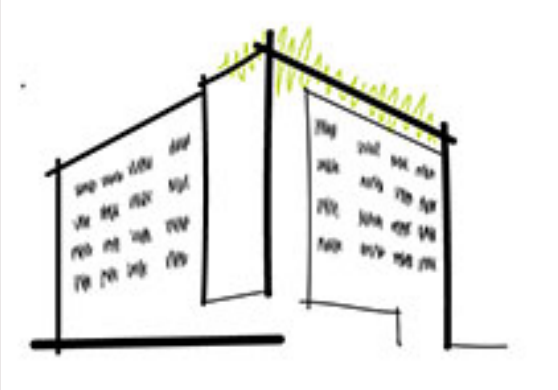


PARQUE  
**CURICÓ**







#### Origen Arquitectónico:

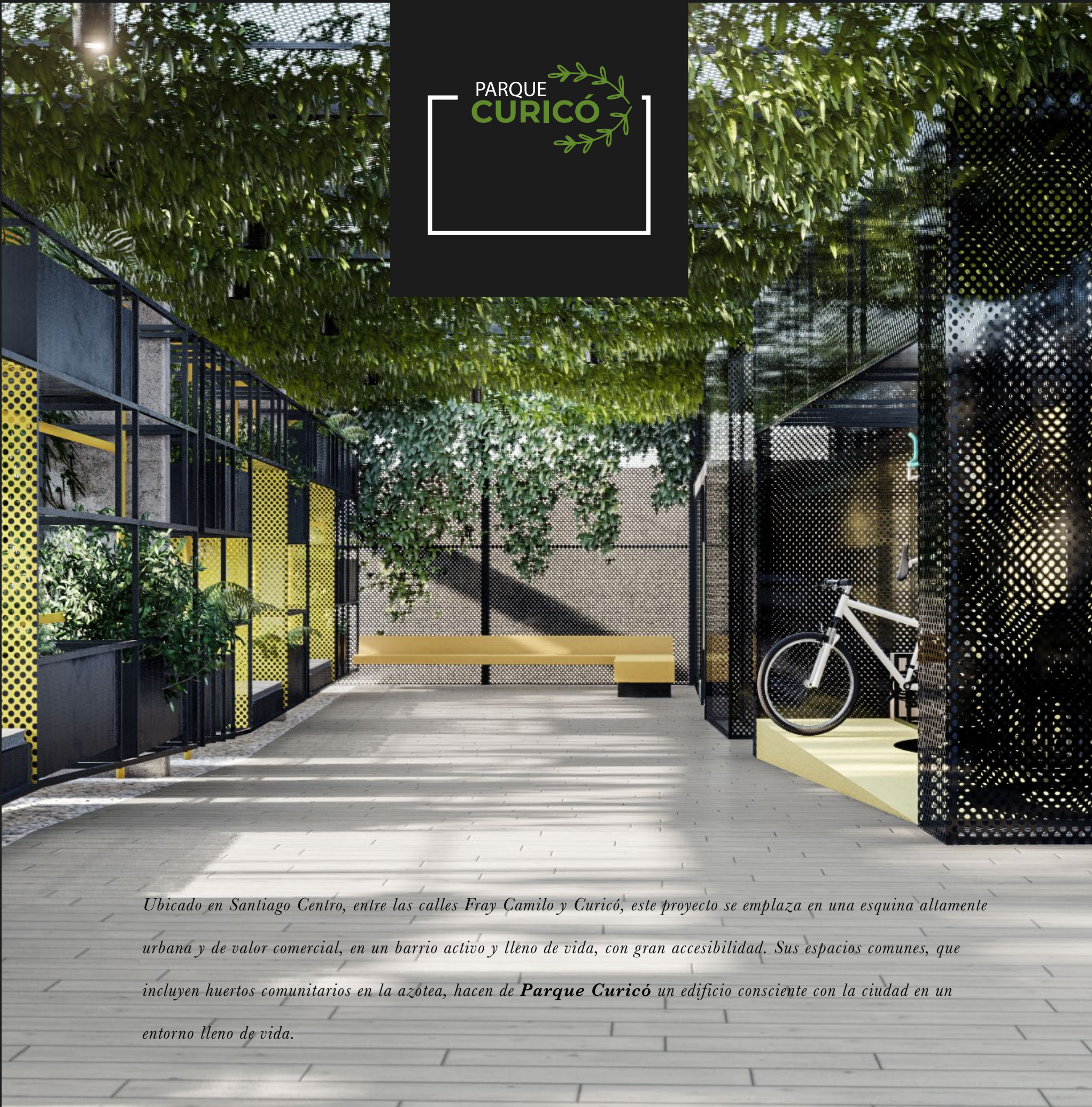
Una esquina altamente urbana y la valoración de la placa comercial, son los aspectos principales a rescatar en relación con las calles Fray Camilo y Curicó para esta propuesta. Por ello, proponemos un “Gesto Arquitectónico”, levantando la fachada dura de hormigón, que amplía el desarrollo de la vereda frente al proyecto, dándole espacialidad, singularidad y valor. De manera general, el edificio se relaciona con la ciudad a través de la propuesta de fachada y balcones, para esto realizamos una operación arquitectónica, a modo de piel desfasada, donde el volumen total se plantea como si fuese una caja y ésta estuviese entreabierta. Los balcones son singulares despegados, otorgando una trama y ritmo a la fachada. El edificio se corona con una cubierta vegetal que incluye huertos comunitarios.







PARQUE  
CURICÓ



*Ubicado en Santiago Centro, entre las calles Fray Camilo y Curicó, este proyecto se emplaza en una esquina altamente urbana y de valor comercial, en un barrio activo y lleno de vida, con gran accesibilidad. Sus espacios comunes, que incluyen huertos comunitarios en la azotea, hacen de **Parque Curicó** un edificio consciente con la ciudad en un entorno lleno de vida.*





Centro Cultural Gabriela Mistral



Universidad Católica

# entorno

*Vivir bien conectados  
con la ciudad  
para tener  
una gran vida.*

Texto legal:

1.-Las imágenes de departamentos pilotos, espacios comunes y fachada contenidas en este impreso son montajes fotográficos, bosquejos y croquis de contenido artístico elaborados con fines ilustrativos que no constituyen una representación exacta de la realidad. En consecuencia no forman parte de las condiciones ofrecidas al comprador. Lo anterior en virtud de lo señalado en la ley 19.472.

2.-Algunas características de este proyecto, sus departamentos, espacios comunes, elementos de diseño arquitectónico, terminaciones y equipamientos pueden sufrir algunas modificaciones menores en el transcurso del desarrollo de la obra y hasta su entrega material.



Hospital Clínico UC





*Cercano a:*

Metro Parque Bustamante (L5)

Parque Bustamante

Av. Vicuña Mackenna

Servicios y comercio

Restaurantes y cafeterías

Zonas de esparcimiento









# espacios únicos

Mirador con huertos comunitarios

Gimnasio al aire libre

Quinchos

Salón Gourmet

Locales comerciales en primer piso

Sector e-commerce

Bicicletero

Acceso controlado por CCTV



## Texto legal:

1.-Las imágenes de departamentos pilotos, espacios comunes y fachada contenidas en este impreso son montajes fotográficos, bosquejos y croquis de contenido artístico elaborados con fines ilustrativos que no constituyen una representación exacta de la realidad. En consecuencia no forman parte de las condiciones ofrecidas al comprador.  
Lo anterior en virtud de lo señalado en la ley 19.472.

2.-Algunas características de este proyecto, sus departamentos, espacios comunes, elementos de diseño arquitectónico, terminaciones y equipamientos pueden sufrir algunas modificaciones menores en el transcurso del desarrollo de la obra y hasta su entrega material.



# detalles y terminaciones

Cocina con horno, campana y encimera vitrocerámica

Cubierta Quartz Stone en muebles de cocina

Piso gres porcelánico tipo madera

Ventanas Termopanel PVC

Alarma en puerta de acceso en todos los departamentos

Texto legal:

1.-Las imágenes de departamentos pilotos, espacios comunes y fachada contenidas en este impreso son montajes fotográficos, bosquejos y croquis de contenido artístico elaborados con fines ilustrativos que no constituyen una representación exacta de la realidad. En consecuencia no forman parte de las condiciones ofrecidas al comprador.

Lo anterior en virtud de lo señalado en la ley 19.472.

2.-Algunas características de este proyecto, sus departamentos, espacios comunes, elementos de diseño arquitectónico, terminaciones y equipamientos pueden sufrir algunas modificaciones menores en el transcurso del desarrollo de la obra y hasta su entrega material.





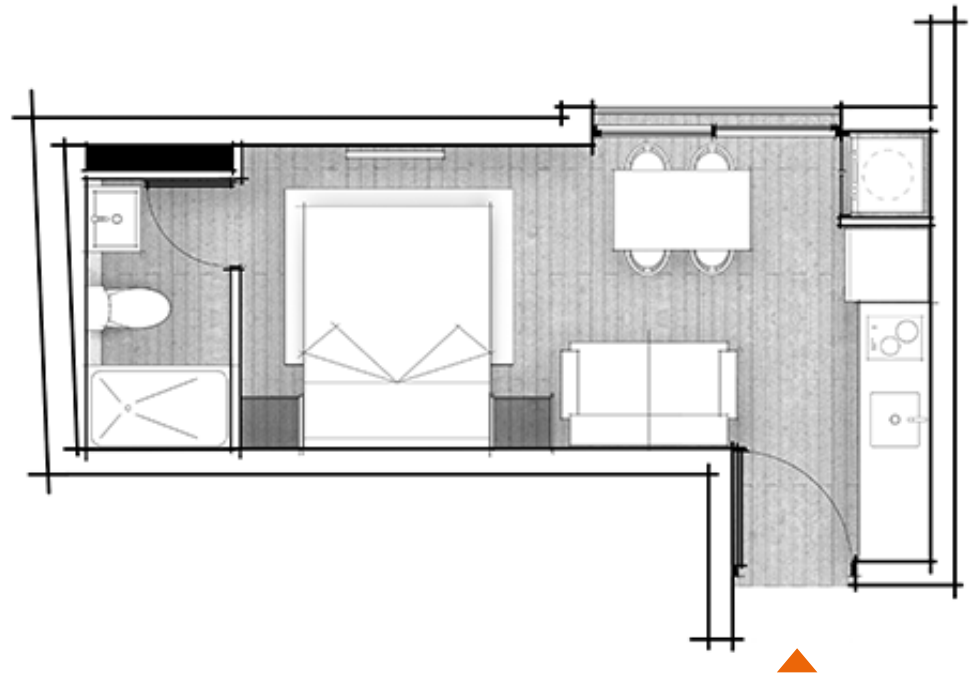
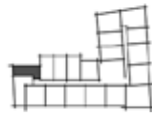




# Estudio + Cocina Integrada

## Depto tipo G

	Municipal	Construido
• Superficie útil depto:	22,15 m <sup>2</sup>	22,15 m <sup>2</sup>
• Superficie útil terraza:	0,00 m <sup>2</sup>	0,00 m <sup>2</sup>
• Superficie total:	22,15 m <sup>2</sup>	22,15 m <sup>2</sup>

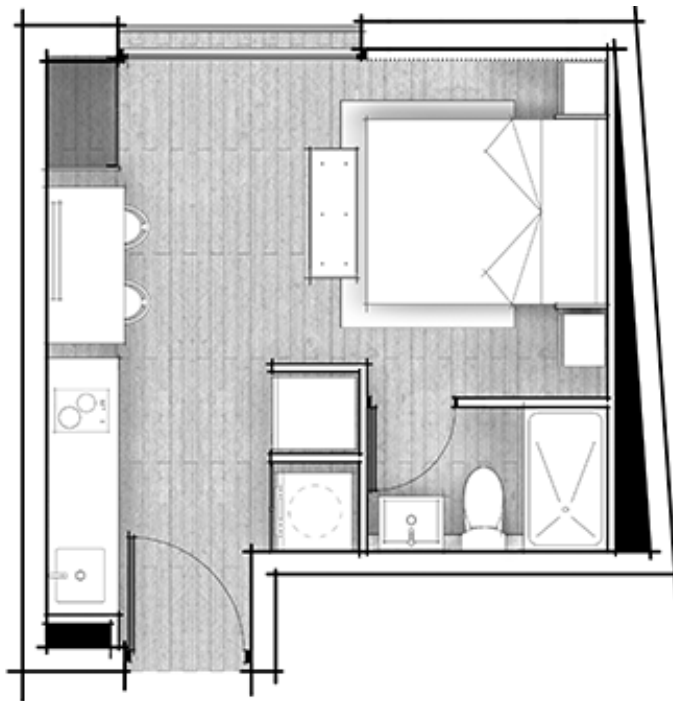
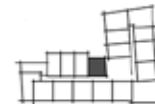


\*Baño con receptáculo  
y shower door.

# Estudio + Cocina Integrada

## Depto tipo B

	Municipal	Construido
• Superficie útil depto:	23,18 m <sup>2</sup>	23,18 m <sup>2</sup>
• Superficie útil terraza:	0,00 m <sup>2</sup>	0,00 m <sup>2</sup>
• Superficie total:	23,18 m <sup>2</sup>	23,18 m <sup>2</sup>



\*Baño con receptáculo  
y shower door.

### Texto legal:

- 1.-Las superficies antes declaradas corresponden a las superficies proyectadas, las que podrán presentar diferencias menores con aquellas que resulten una vez ejecutado el proyecto, dentro de los márgenes de error tolerados en el marco de las buenas prácticas constructivas.
- 2.-Municipal: Superficie útil de acuerdo a la que señala el Artículo 1.1.2. del Título 1 de la OGUC, conforme a la LGUC y a la DDU 361 de 16.06.2017. Esta superficie se mide hasta el eje de los muros o líneas divisorias entre unidades y la superficie común y hasta la cara exterior de los muros perimetrales.
- 3.-Construido: corresponde al 100% de la superficie de losa construida medida a los ejes de muros o cara exterior de muros perimetrales, según corresponda.
- 4.-Las superficies de terrazas pueden variar según piso u orientación, inclusive a versiones sin terraza.

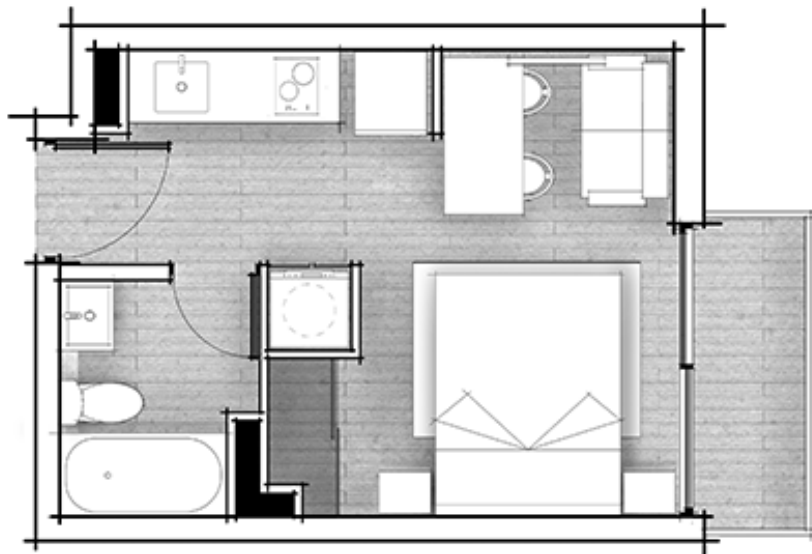
PARQUE  
CURICÓ



# Estudio + Cocina Integrada

## Depto tipo C3

	Municipal	Construido
• Superficie útil depto:	21,30 m <sup>2</sup>	21,30 m <sup>2</sup>
• Superficie útil terraza:	0,00 m <sup>2</sup>	2,44 m <sup>2</sup>
• Superficie total:	21,30 m <sup>2</sup>	23,74 m <sup>2</sup>

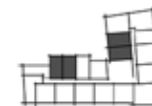


\*Baño con tina.

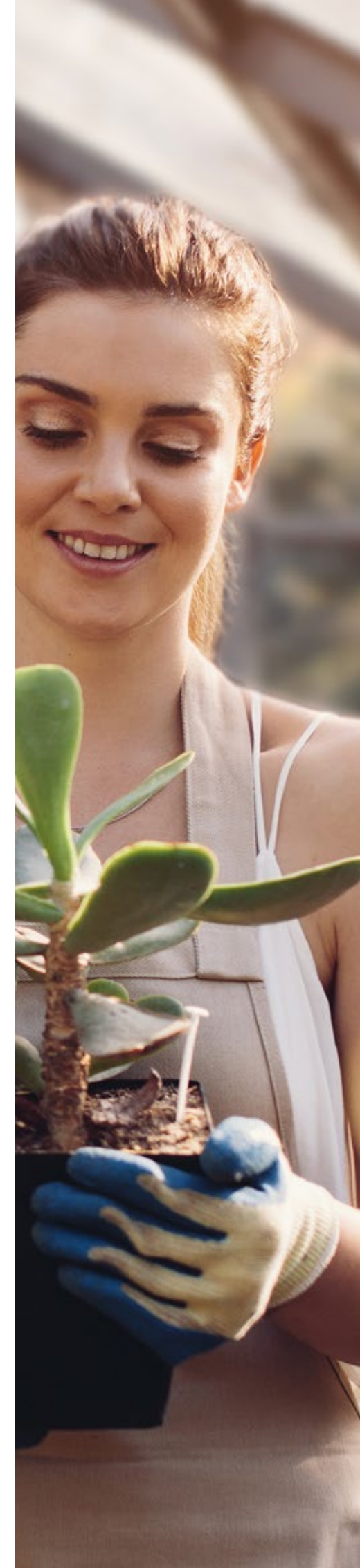
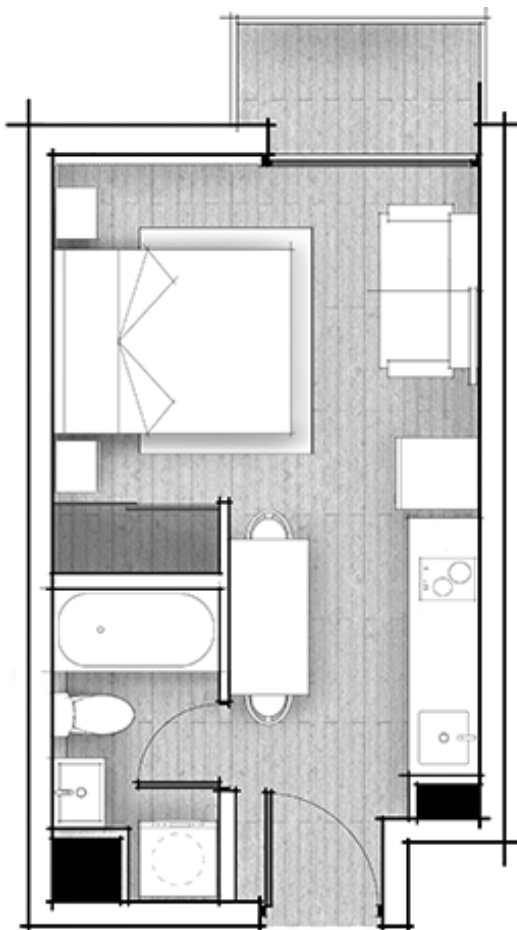
# Estudio + Cocina Integrada

## Depto tipo C1

	Municipal	Construido
• Superficie útil depto:	23,15 m <sup>2</sup>	23,15 m <sup>2</sup>
• Superficie útil terraza:	0,00 m <sup>2</sup>	2,41 m <sup>2</sup>
• Superficie total:	23,15 m <sup>2</sup>	25,56 m <sup>2</sup>



\*Baño con tina.

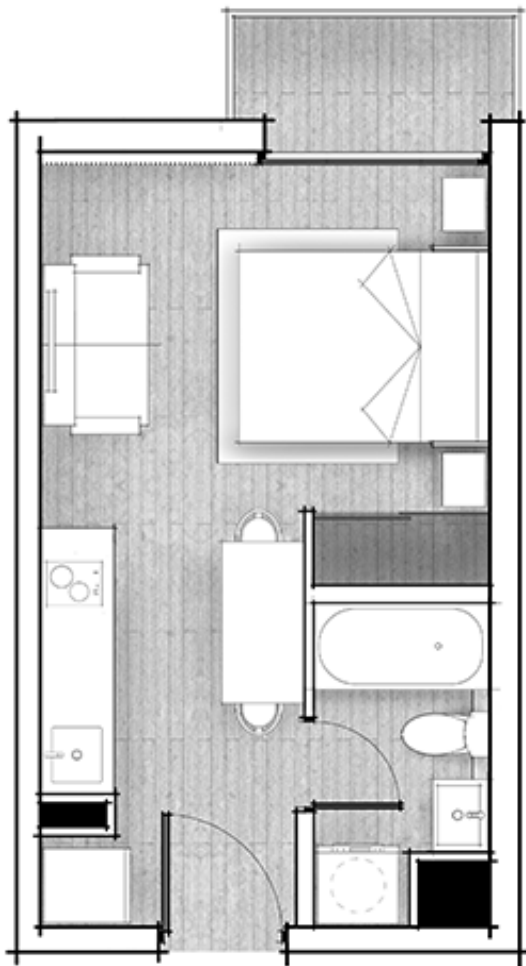
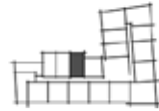




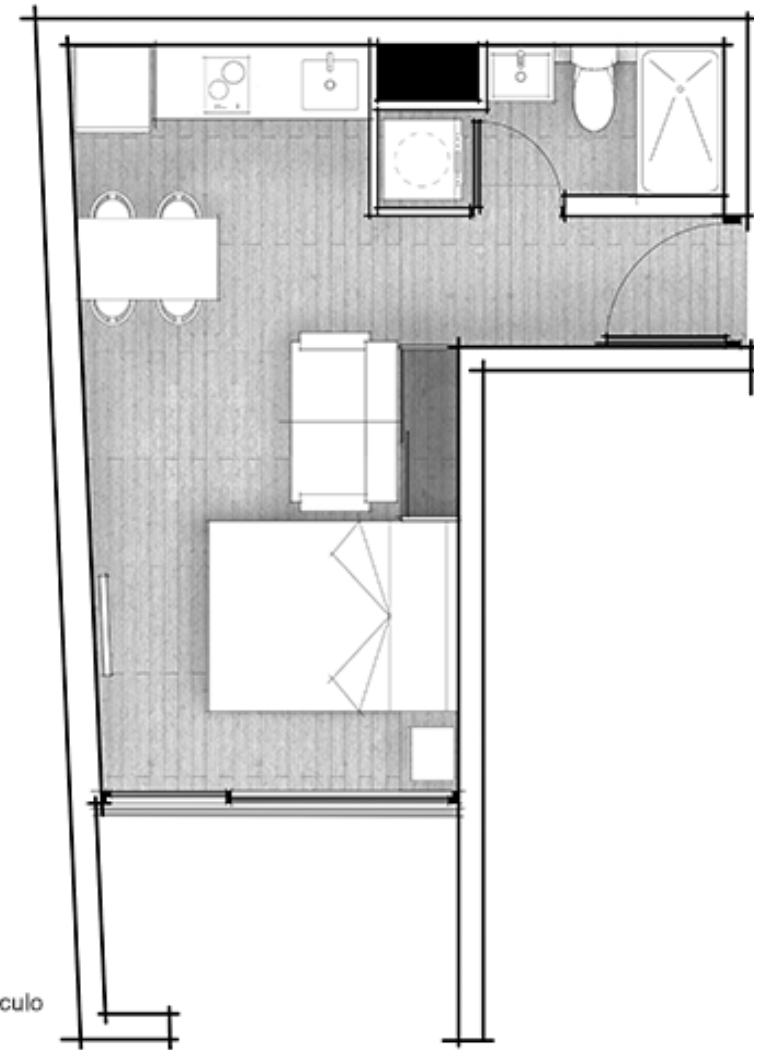
# Estudio + Cocina Integrada

## Depto tipo C

	Municipal	Construido
• Superficie útil depto:	24,05 m <sup>2</sup>	24,05 m <sup>2</sup>
• Superficie útil terraza:	0,00 m <sup>2</sup>	2,56 m <sup>2</sup>
• Superficie total:	24,05 m <sup>2</sup>	26,61 m <sup>2</sup>



\*Baño con tina.



\*Baño con receptáculo y shower door.



# Estudio + Cocina Integrada

## Depto tipo F

	Municipal	Construido
• Superficie útil depto:	26,10 m <sup>2</sup>	26,10 m <sup>2</sup>
• Superficie útil terraza:	0,00 m <sup>2</sup>	0,00 m <sup>2</sup>
• Superficie total:	26,10 m <sup>2</sup>	26,10 m <sup>2</sup>



### Texto legal:

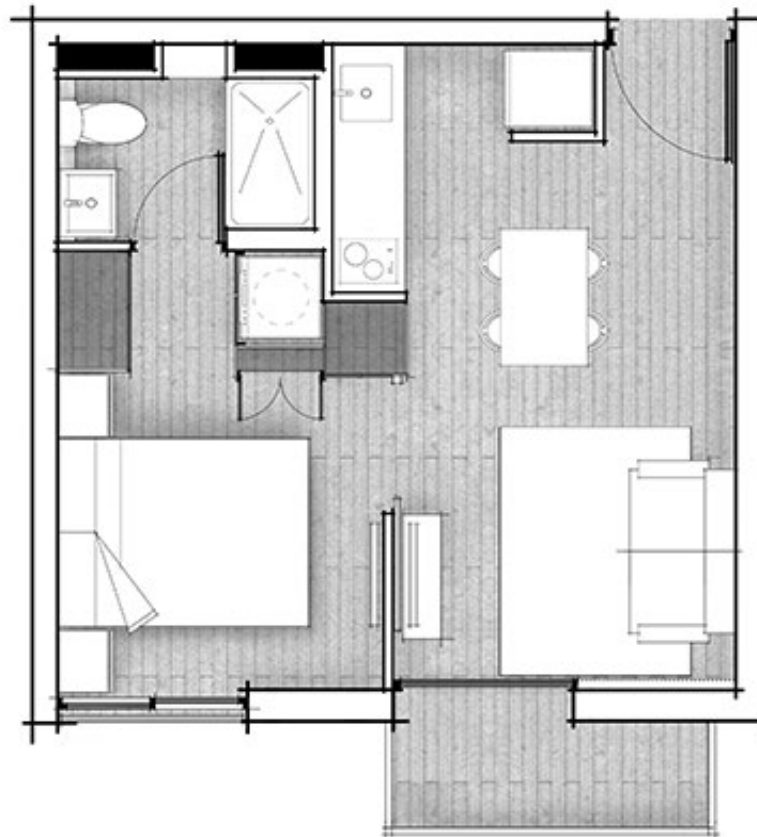
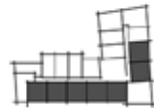
- 1.-Las superficies antes declaradas corresponden a las superficies proyectadas, las que podrán presentar diferencias menores con aquellas que resulten una vez ejecutado el proyecto, dentro de los márgenes de error tolerados en el marco de las buenas prácticas constructivas.
- 2.-Municipal: Superficie útil de acuerdo a la que señala el Artículo 1.1.2. del Título 1 de la OGUC, conforme a la LGUC y a la DDU 361 de 16.06.2017. Esta superficie se mide hasta el eje de los muros o líneas divisorias entre unidades y la superficie común y hasta la cara exterior de los muros perimetrales.
- 3.-Construido: corresponde al 100% de la superficie de losa construida medida a los ejes de muros o cara exterior de muros perimetrales, según corresponda.
- 4.-Las superficies de terrazas pueden variar según piso u orientación, inclusive a versiones sin terraza.



# 1 Dorm + 1 Baño + Cocina Integrada

## Depto tipo A

	Municipal	Construido
• Superficie útil depto:	29,70 m <sup>2</sup>	29,70 m <sup>2</sup>
• Superficie útil terraza:	0,00 m <sup>2</sup>	2,34 m <sup>2</sup>
• Superficie total:	29,70 m <sup>2</sup>	32,04 m <sup>2</sup>

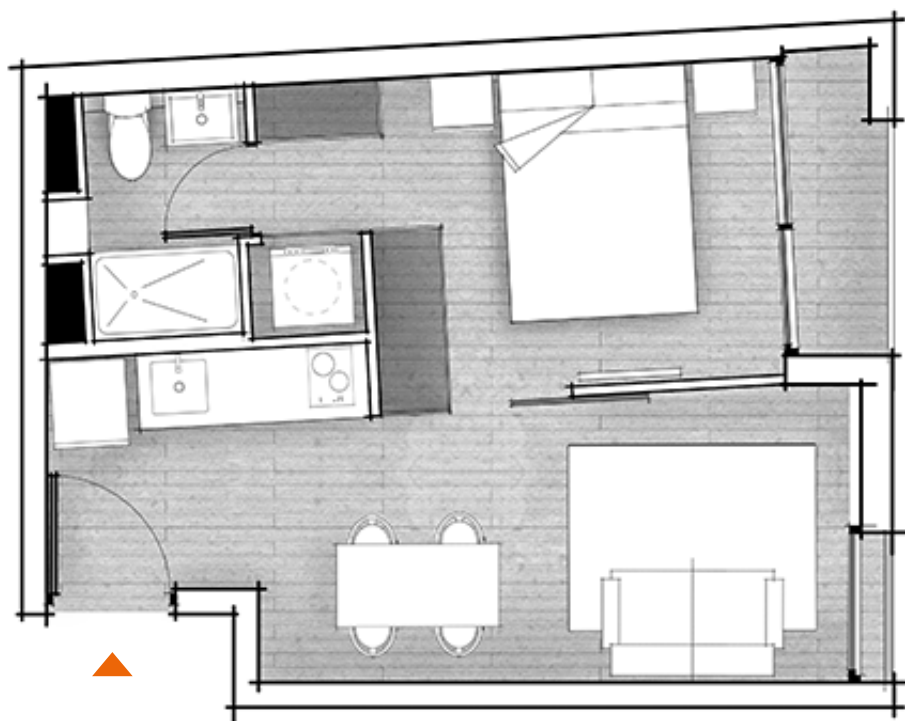
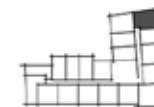


\*Baño con receptáculo  
y shower door.

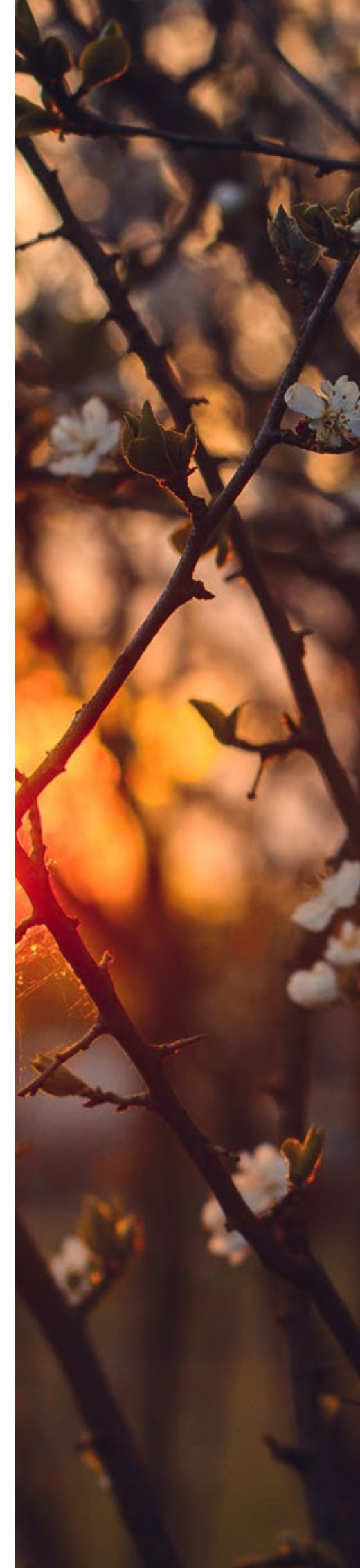
# 1 Dorm + 1 Baño + Cocina Integrada

## Depto tipo E1

	Municipal	Construido
• Superficie útil depto:	31,70 m <sup>2</sup>	31,70 m <sup>2</sup>
• Superficie útil terraza:	1,14 m <sup>2</sup>	2,28 m <sup>2</sup>
• Superficie total:	32,84 m <sup>2</sup>	33,98 m <sup>2</sup>



\*Baño con receptáculo  
y shower door.

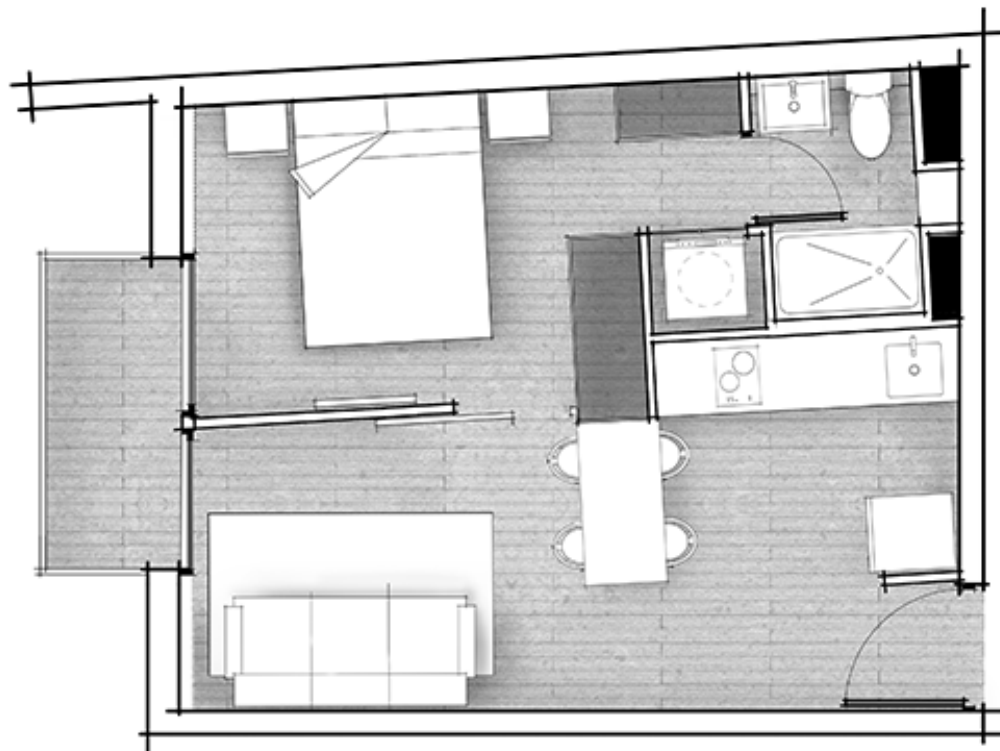
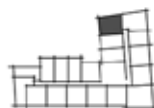




# 1 Dorm + 1 Baño + Cocina Integrada

## Depto tipo E

	Municipal	Construido
• Superficie útil depto:	34,14 m <sup>2</sup>	34,14 m <sup>2</sup>
• Superficie útil terraza:	0,00 m <sup>2</sup>	2,41 m <sup>2</sup>
• Superficie total:	34,14 m <sup>2</sup>	36,55 m <sup>2</sup>

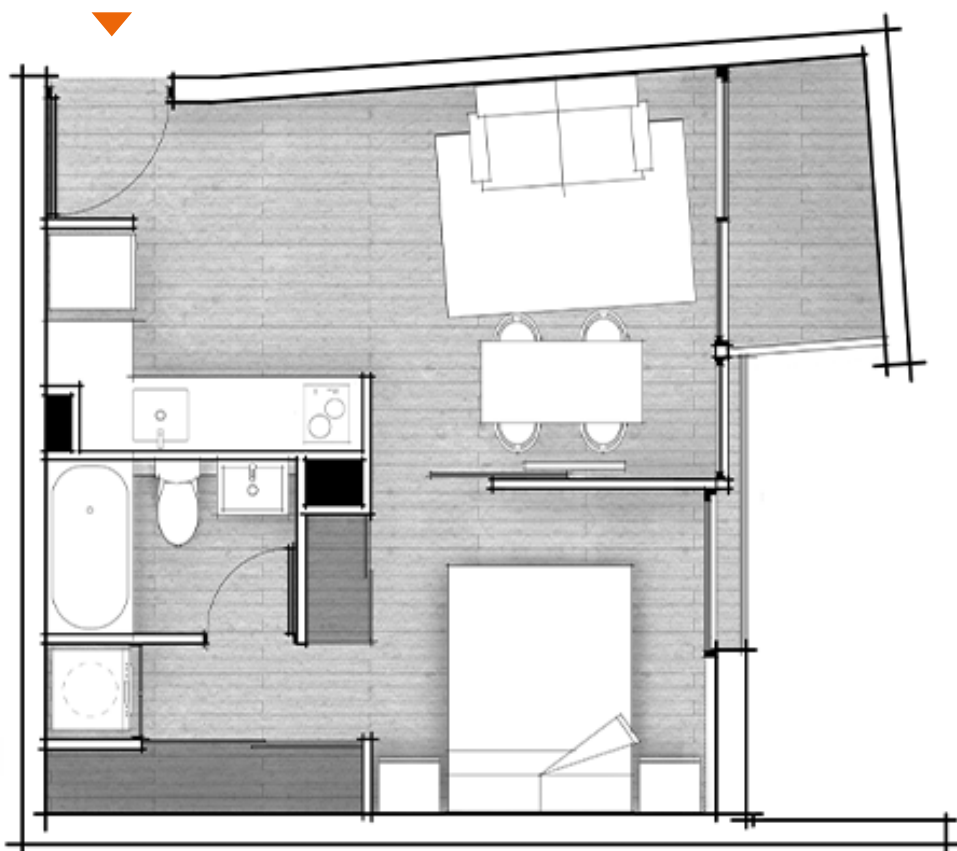
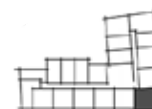


\*Baño con receptáculo y shower door.

# 1 Dorm + 1 Baño + Cocina Integrada

## Depto tipo D

	Municipal	Construido
• Superficie útil depto:	35,18 m <sup>2</sup>	35,18 m <sup>2</sup>
• Superficie útil terraza:	1,62 m <sup>2</sup>	3,24 m <sup>2</sup>
• Superficie total:	36,85 m <sup>2</sup>	38,42 m <sup>2</sup>



\*Baño con tina.







**Texto legal:**

- 1.-Las superficies antes declaradas corresponden a las superficies proyectadas, las que podrán presentar diferencias menores con aquellas que resulten una vez ejecutado el proyecto, dentro de los márgenes de error tolerados en el marco de las buenas prácticas constructivas.
- 2.-Municipal: Superficie útil de acuerdo a la que señala el Artículo 1.1.2. del Título 1 de la OGUC, conforme a la LGUC y a la DDU 361 de 16.06.2017. Esta superficie se mide hasta el eje de los muros o líneas divisorias entre unidades y la superficie común y hasta la cara exterior de los muros perimetrales.
- 3.-Construido: corresponde al 100% de la superficie de losa construida medida a los ejes de muros o cara exterior de muros perimetrales, según corresponda.
- 4.-Las superficies de terrazas pueden variar según piso u orientación, inclusive a versiones sin terraza.



OTROS PROYECTOS NORTEVERDE



**EDIFICIO ECUADOR**  
Estación Central



**EDIFICIO ÑUÑOA VIDA**  
Ñuñoa



**EDIFICIO PRAT**  
Santiago Centro

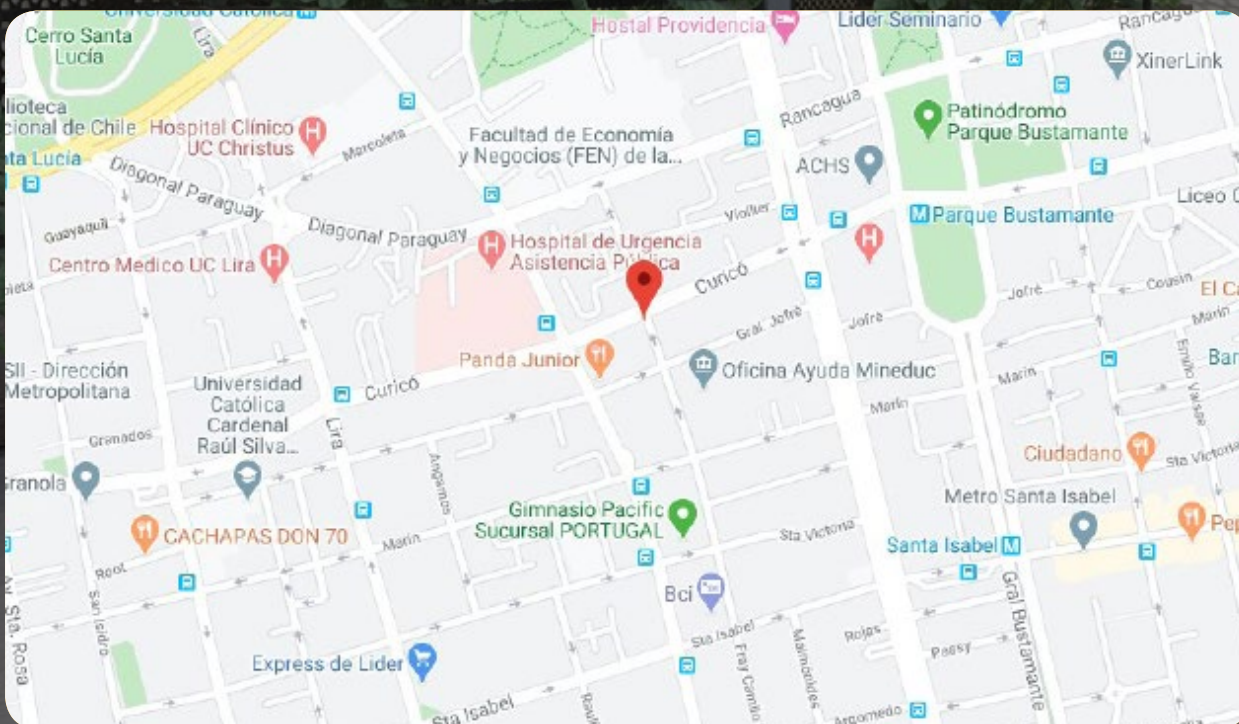


**EDIFICIO ALBORA**  
Santiago Centro



**EDIFICIO CIRCULAR**  
Santiago Centro

DIRECCIÓN: CALLE CURICO 202, SANTIAGO CENTRO.



**NORTE VERDE**

Una nueva mirada

Agenda tu reunión virtual al:  
**+56 9 5600 5186**

norte-verde.cl