

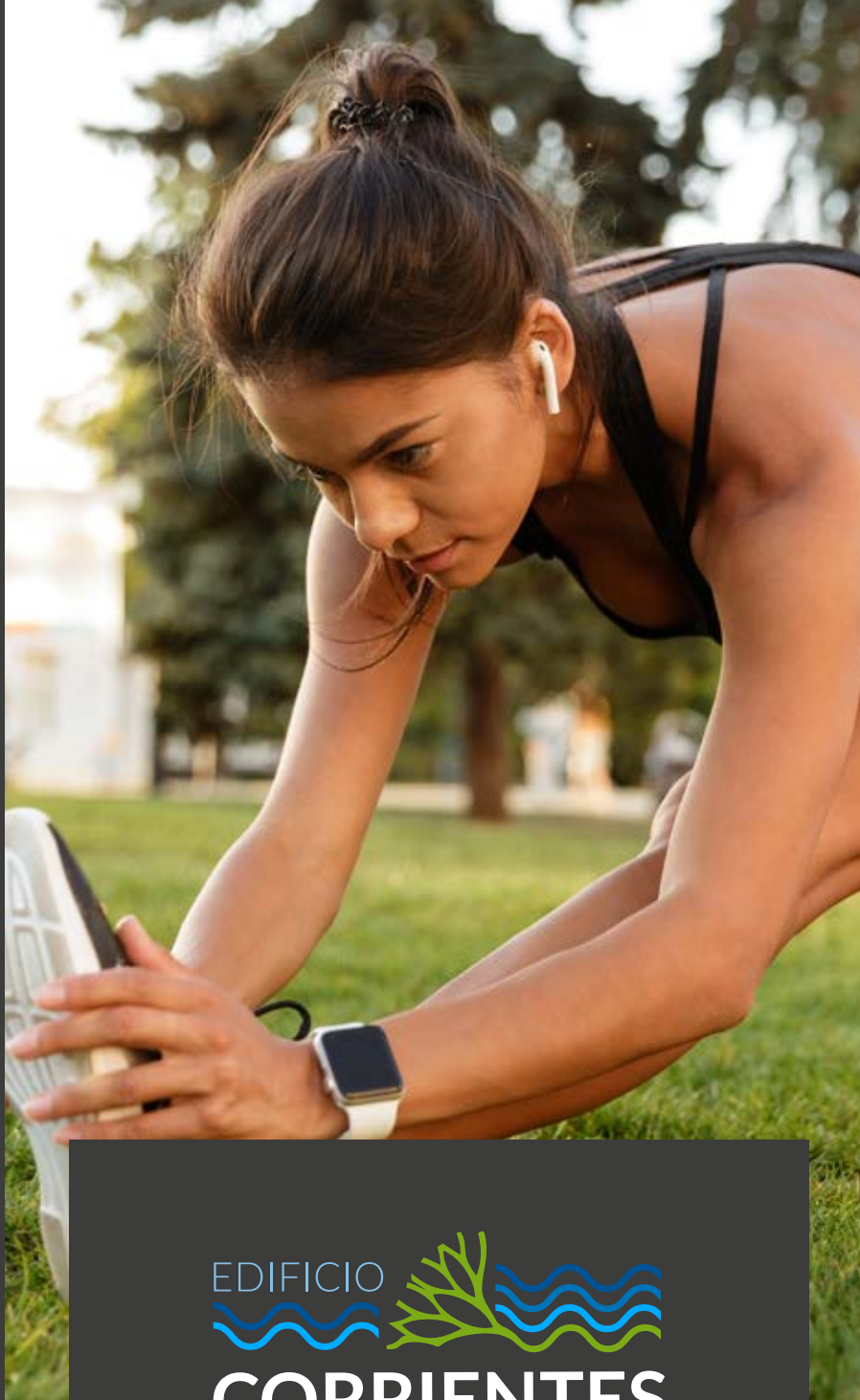
Disfruta ir a nadar al río
en plena ciudad

EDIFICIO 
CORRIENTES

Esta propuesta se la juega con la instalación de una línea de grandes árboles, una especie de Alameda en la azotea, acompañada de una piscina para nadar delgada, de dos carriles y larga, que dará un efecto espejo de agua. En su conjunto, la azotea será el punto de interés de este proyecto.

Al ser un edificio mixto de oficinas y departamentos, desarrollamos una imagen diferenciada de placa y torre que sea capaz de dar una imagen distintiva a cada uso. La placa se desarrolla en los primeros pisos de manera horizontal en muro cortina para dar mayor amplitud a los espacios, y sirve de soporte al área habitacional que se caracteriza por una imagen más robusta, donde aparece un juego volumétrico de espacios. Es un edificio rápido, inteligente y adaptado a la vida de hoy.





EDIFICIO 
CORRIENTES

Deja que tu vida fluya

En el corazón de Providencia desarrollamos un edificio boutique en el que se puede trabajar, vivir y disfrutar, todo muy bien conectado con la ciudad. Con solo 31 departamentos y casi 200 metros cuadrados de áreas verdes, este proyecto se corona en la azotea con una piscina alargada en forma de río acompañada de frondosos árboles para disfrutar la ciudad, pero manteniendo el contacto con la naturaleza.



Entorno y conectividad:

Metro Inés de Suárez

Plaza Inés de Suárez

Plaza de la Alcaldesa

Ciclovía de Pocuro

Colegios

Supermercados y tiendas boutique

Restaurantes y cafeterías



La conectividad que necesitas para vivir en una de las comunas más activas y diversas de la ciudad.

EDIFICIO 
CORRIENTES

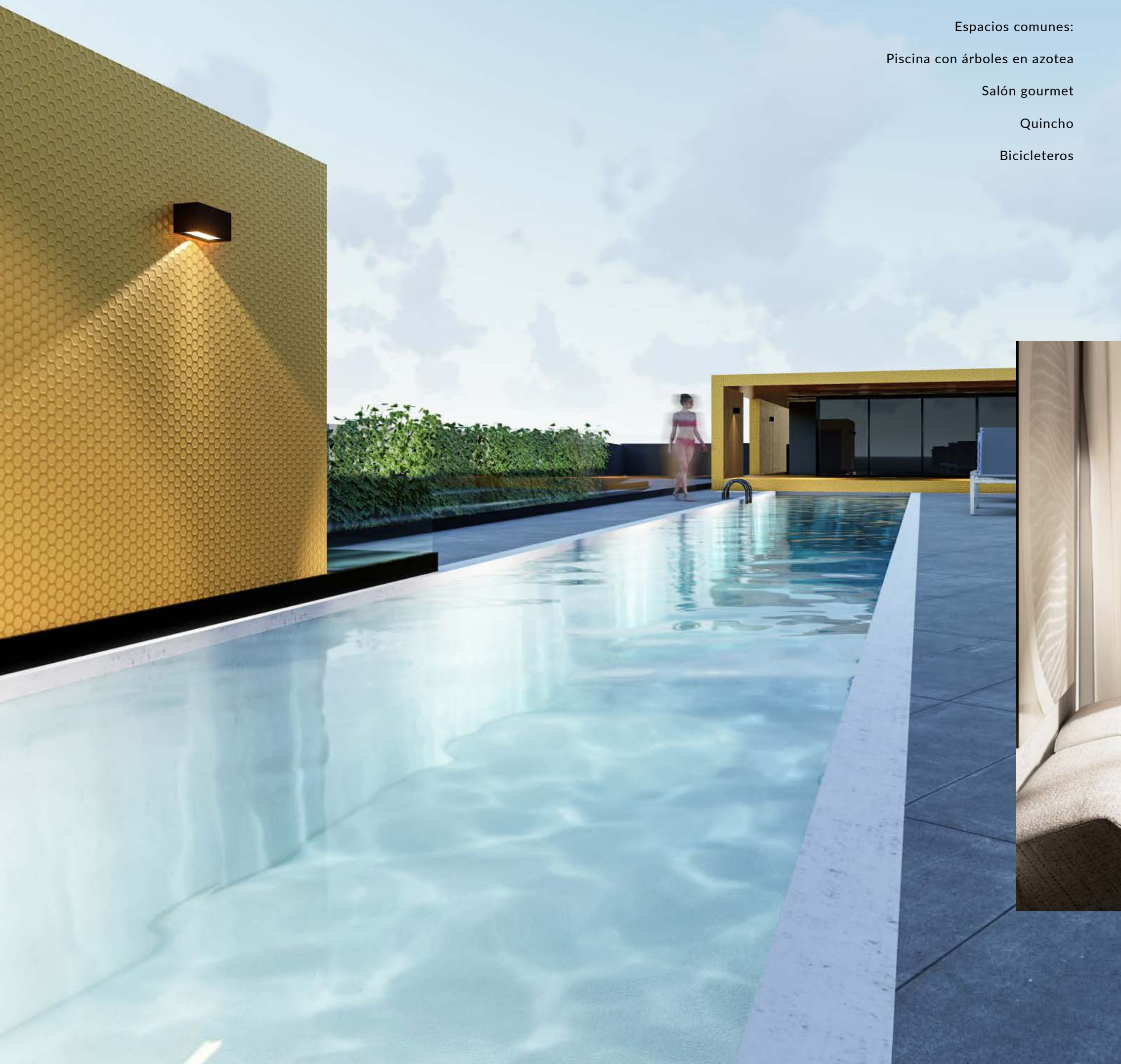
Espacios comunes:

Piscina con árboles en azotea

Salón gourmet

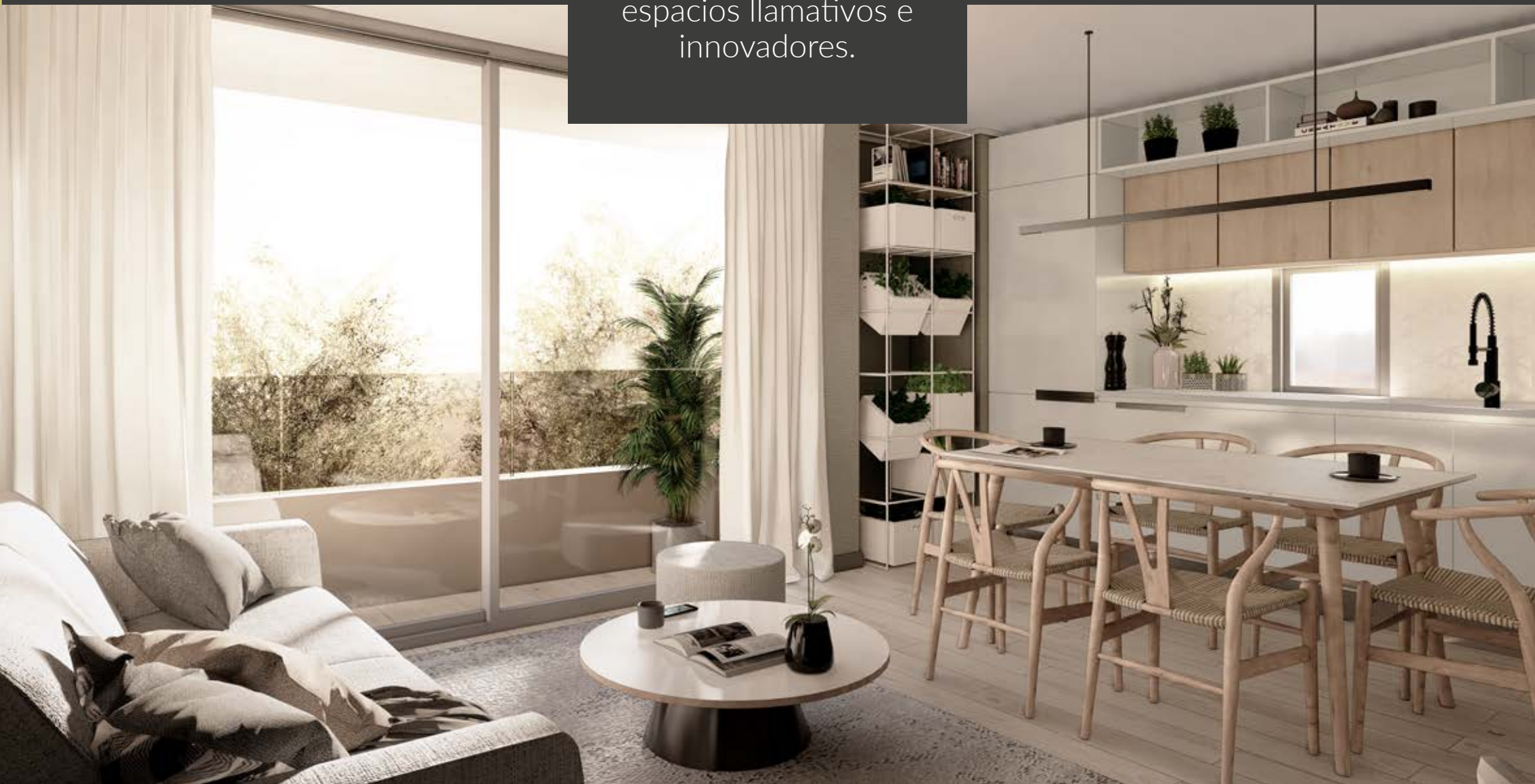
Quincho

Bicicleteros



EDIFICIO 
CORRIENTES

Disfruta la vida en un edificio boutique con espacios llamativos e innovadores.



EDIFICIO
CORRIENTES
— BILBAO·ESQ·DEL RÍO —

Material de alto
estándar para una gran
calidad de vida.





Detalles y terminaciones

Cocina equipada con horno, campana y encimera vitrocerámica

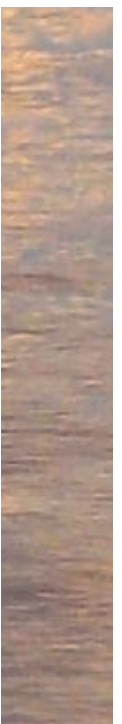
Cubierta Quartz Stone en muebles de cocina

Piso gres porcelánico tipo madera

Ventanas Termopanel

Mesa Móvil

Alarma en puerta de acceso principal



EDIFICIO 
CORRIENTES



2 Dorms + 2 Baños + Cocina Integrada

Depto tipo A

	Municipal	Construido
• Superficie útil depto:	46,70 m ²	46,70 m ²
• Superficie útil terraza:	0,00 m ²	5,96 m ²
• Superficie total:	46,70 m ²	52,66 m ²



Texto legal:

1.-Las superficies antes declaradas corresponden a las superficies proyectadas, las que podrán presentar diferencias menores con aquellas que resulten una vez ejecutado el proyecto, dentro de los márgenes de error tolerados en el marco de las buenas prácticas constructivas.

2.-Municipal: Superficie útil de acuerdo a la que señala el Artículo 1.1.2. del Título 1 de la OGUC, conforme a la LGUC y a la DDU 361 de 16.06.2017. Esta superficie se mide hasta el eje de los muros o líneas divisorias entre unidades y la superficie común y hasta la cara exterior de los muros perimetrales.

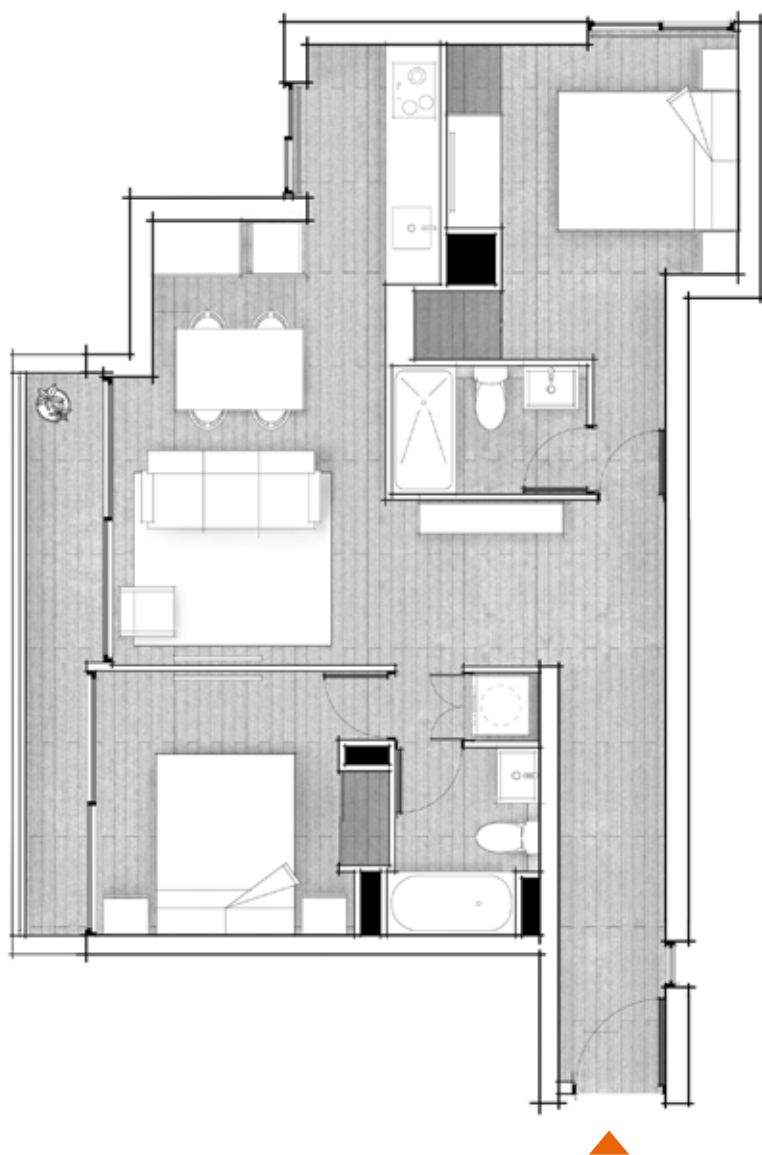
3.-Construido: corresponde al 100% de la superficie de losa construida medida a los ejes de muros o cara exterior de muros perimetrales, según corresponda.

4.-Las superficies de terrazas pueden variar según piso u orientación, inclusive a versiones sin terraza.

2 Dorms + 2 Baños + Cocina Integrada

Depto tipo A1

	Municipal	Construido
• Superficie útil depto:	64,92 m ²	64,92 m ²
• Superficie útil terraza:	0,00 m ²	5,93 m ²
• Superficie total:	64,92 m ²	70,85 m ²



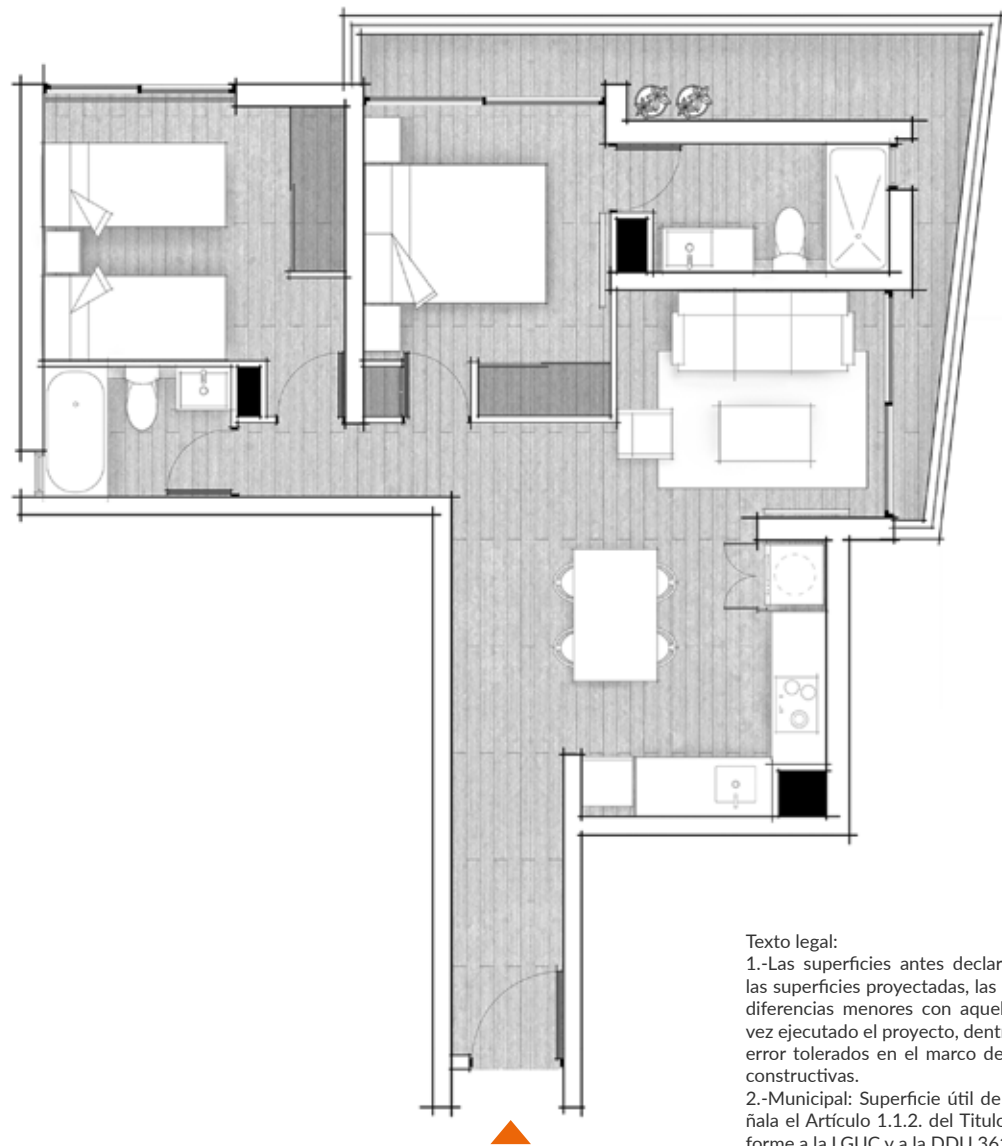


2 Dorms + 2 Baños + Cocina Integrada



Depto tipo B

	Municipal	Construido
• Superficie útil depto:	60,97 m ²	60,97 m ²
• Superficie útil terraza:	0,00 m ²	10,34 m ²
• Superficie total:	60,97 m ²	71,31 m ²



Texto legal:

1.-Las superficies antes declaradas corresponden a las superficies proyectadas, las que podrán presentar diferencias menores con aquellas que resulten una vez ejecutado el proyecto, dentro de los márgenes de error tolerados en el marco de las buenas prácticas constructivas.

2.-Municipal: Superficie útil de acuerdo a la que señala el Artículo 1.1.2. del Título 1 de la OGUC, conforme a la LGUC y a la DDU 361 de 16.06.2017. Esta superficie se mide hasta el eje de los muros o líneas divisorias entre unidades y la superficie común y hasta la cara exterior de los muros perimetrales.

3.-Construido: corresponde al 100% de la superficie de losa construida medida a los ejes de muros o cara exterior de muros perimetrales, según corresponda.

4.-Las superficies de terrazas pueden variar según piso u orientación, inclusive a versiones sin terraza.

2 Dorms + 2 Baños + Cocina Integrada

Depto tipo C

	Municipal	Construido
• Superficie útil depto:	50,71 m ²	50,71 m ²
• Superficie útil terraza:	0,00 m ²	5,16 m ²
• Superficie total:	50,71 m ²	55,87 m ²



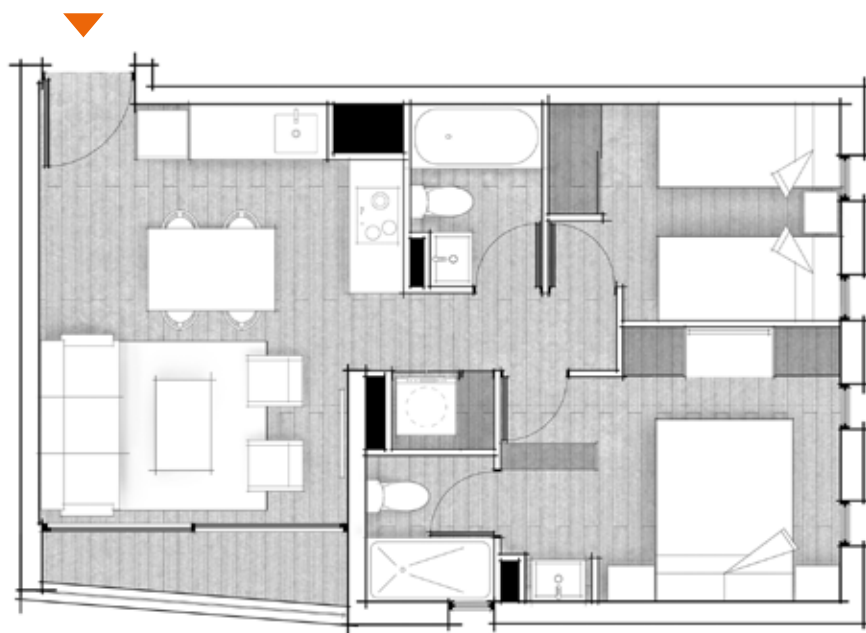


2 Dorms + 2 Baños + Cocina Integrada



Depto tipo D

	Municipal	Construido
• Superficie útil depto:	48,48 m ²	48,48 m ²
• Superficie útil terraza:	1,50 m ²	3,00 m ²
• Superficie total:	49,98 m ²	51,48 m ²



Texto legal:

1.-Las superficies antes declaradas corresponden a las superficies proyectadas, las que podrán presentar diferencias menores con aquellas que resulten una vez ejecutado el proyecto, dentro de los márgenes de error tolerados en el marco de las buenas prácticas constructivas.

2.-Municipal: Superficie útil de acuerdo a la que señala el Artículo 1.1.2. del Título 1 de la OGUC, conforme a la LGUC y a la DDU 361 de 16.06.2017. Esta superficie se mide hasta el eje de los muros o líneas divisorias entre unidades y la superficie común y hasta la cara exterior de los muros perimetrales.

3.-Construido: corresponde al 100% de la superficie de losa construida medida a los ejes de muros o cara exterior de muros perimetrales, según corresponda.

4.-Las superficies de terrazas pueden variar según piso u orientación, inclusive a versiones sin terraza.

2 Dorms + 2 Baños + Cocina Integrada

Depto tipo E

	Municipal	Construido
• Superficie útil depto:	53,00 m ²	53,00 m ²
• Superficie útil terraza:	1,64 m ²	3,27 m ²
• Superficie total:	54,64 m ²	56,27 m ²

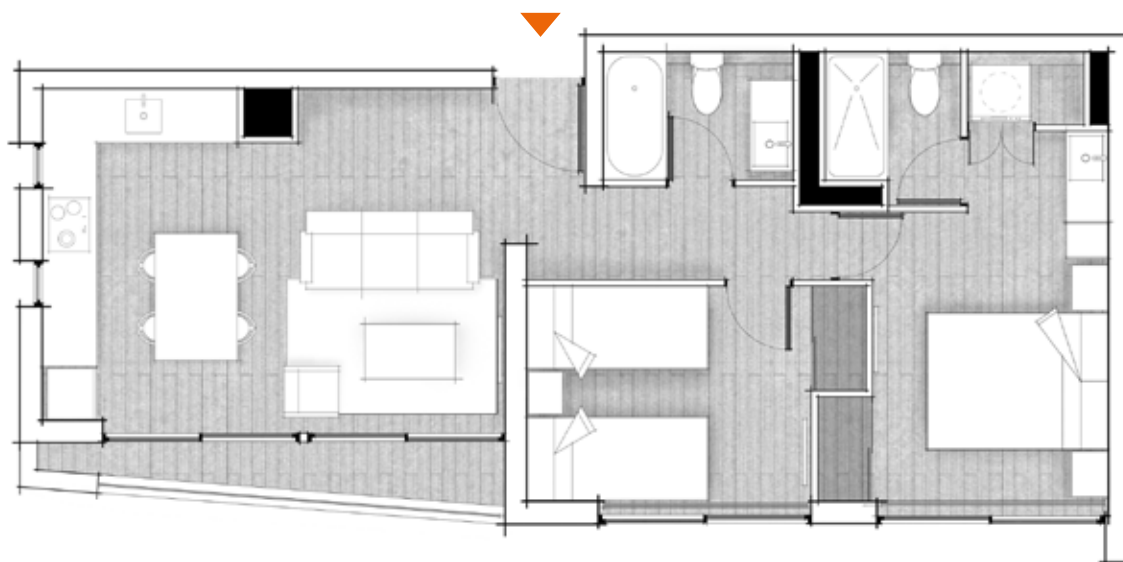


2 Dorms + 2 Baños + Cocina Integrada



Depto tipo F

	Municipal	Construido
• Superficie útil depto:	56,84 m ²	56,84 m ²
• Superficie útil terraza:	1,88 m ²	3,75 m ²
• Superficie total:	58,72 m ²	60,59 m ²



Texto legal:

- 1.-Las superficies antes declaradas corresponden a las superficies proyectadas, las que podrán presentar diferencias menores con aquellas que resulten una vez ejecutado el proyecto, dentro de los márgenes de error tolerados en el marco de las buenas prácticas constructivas.
- 2.-Municipal: Superficie útil de acuerdo a la que señala el Artículo 1.1.2. del Título 1 de la OGUC, conforme a la LGUC y a la DDU 361 de 16.06.2017. Esta superficie se mide hasta el eje de los muros o líneas divisorias entre unidades y la superficie común y hasta la cara exterior de los muros perimetrales.
- 3.-Construido: corresponde al 100% de la superficie de losa construida medida a los ejes de muros o cara exterior de muros perimetrales, según corresponda.
- 4.-Las superficies de terrazas pueden variar según piso u orientación, inclusive a versiones sin terraza.

2 Dorms + 2 Baños + Cocina Integrada

Depto tipo G

	Municipal	Construido
• Superficie útil depto:	82,79 m ²	82,79 m ²
• Superficie útil terraza:	2,85 m ²	5,71 m ²
• Superficie total:	85,64 m ²	88,50 m ²





3 Dorms + 3 Baños + Cocina Integrada



Depto tipo H

	Municipal	Construido
• Superficie útil depto:	70,14 m ²	70,14 m ²
• Superficie útil terraza:	2,65 m ²	5,31 m ²
• Superficie total:	72,79 m ²	75,45 m ²



Texto legal:

- 1.-Las superficies antes declaradas corresponden a las superficies proyectadas, las que podrán presentar diferencias menores con aquellas que resulten una vez ejecutado el proyecto, dentro de los márgenes de error tolerados en el marco de las buenas prácticas constructivas.
- 2.-Municipal: Superficie útil de acuerdo a la que señala el Artículo 1.1.2. del Título 1 de la OGUC, conforme a la LGUC y a la DDU 361 de 16.06.2017. Esta superficie se mide hasta el eje de los muros o líneas divisorias entre unidades y la superficie común y hasta la cara exterior de los muros perimetrales.
- 3.-Construido: corresponde al 100% de la superficie de losa construida medida a los ejes de muros o cara exterior de muros perimetrales, según corresponda.
- 4.-Las superficies de terrazas pueden variar según piso u orientación, inclusive a versiones sin terraza.

OTROS PROYECTOS NORTEVERDE



EDIFICIO ECUADOR



EDIFICIO PRAT



EDIFICIO ÑUÑOA VIDA



EDIFICIO ALHORA



EDIFICIO CIRCULAR

DIRECCIÓN: BILBAO ESTUINA ROBERTO DEL RÍO



NORTE VERDE

Una nueva mirada

Agenda tu reunión virtual al:

+56 9 6 84 0 0727