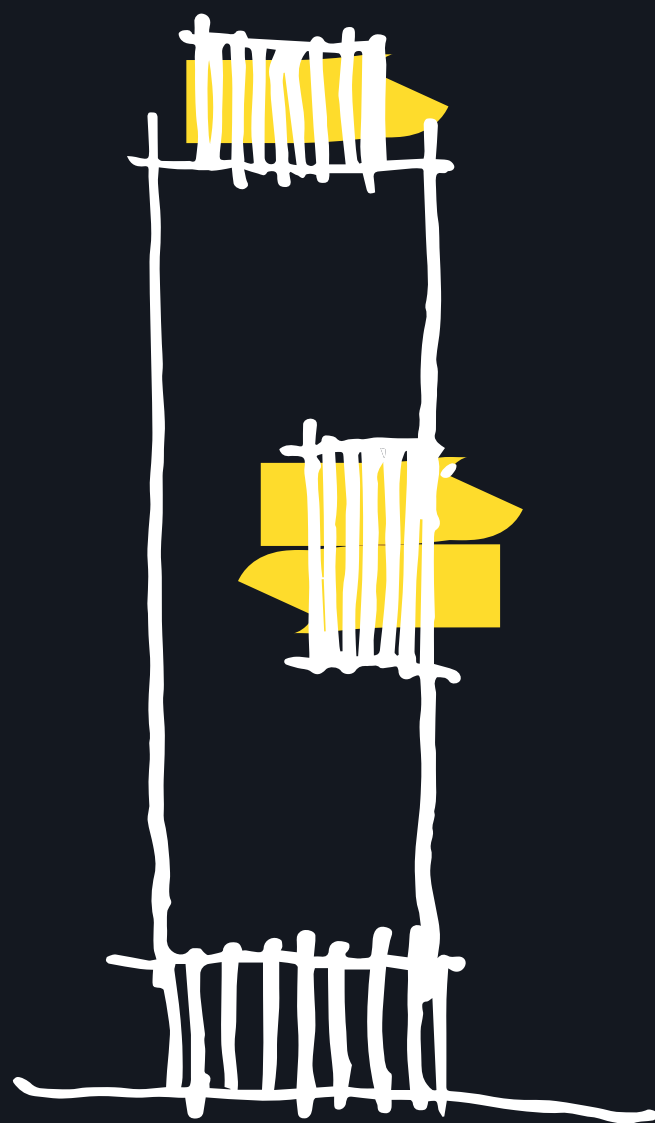




SAN PABLO

EDIFICIO

SAN
PABLO



La fachada de este proyecto combina una apariencia esbelta con un interior confortable que privilegia la vida tranquila y en comunidad. El núcleo de facilities se emplaza en un cubo a media altura, que quiebra de manera virtual la altura del edificio para darle una escala humana. San Pablo se plantea buscando vistas de la ciudad, donde los espacios comunes, a modo de ojos, miran por sobre el horizonte hacia el centro de la capital.





**ARQUITECTURA
INNOVADORA** EN UNA
UBICACIÓN PRIVILEGIADA,
CERCA DEL **CASCO
HISTÓRICO** Y CENTRO DE
SANTIAGO.

*Una mejor calidad de vida
requiere una buena conexión con toda la ciudad.*



Cercano a:

Estación Mapocho
Plaza de Armas
Parque Forestal
Paseo Bandera
Parque de los Reyes
Servicios y comercios

Conectividad:

Metro Santa Ana
Metro Cal y Canto:
L2,L3 y futura línea 7
Autopista Central
y Costanera Norte
Ciclovías



Espacios comunes:

- Terraza panorámica con quincho
- Terraza intermedia con vista a la ciudad
- Cowork
- Salón gourmet
- Sala de juego para niños
- Lavandería
- Bicicleteros
- Sala E-commerce



SAN PABLO

Espacios pensados para la vida actual y terminaciones de alta calidad para que tu inversión se mantenga durante el tiempo.



Detalles y terminaciones

Cocina equipada con campana, encimera vitrocerámica

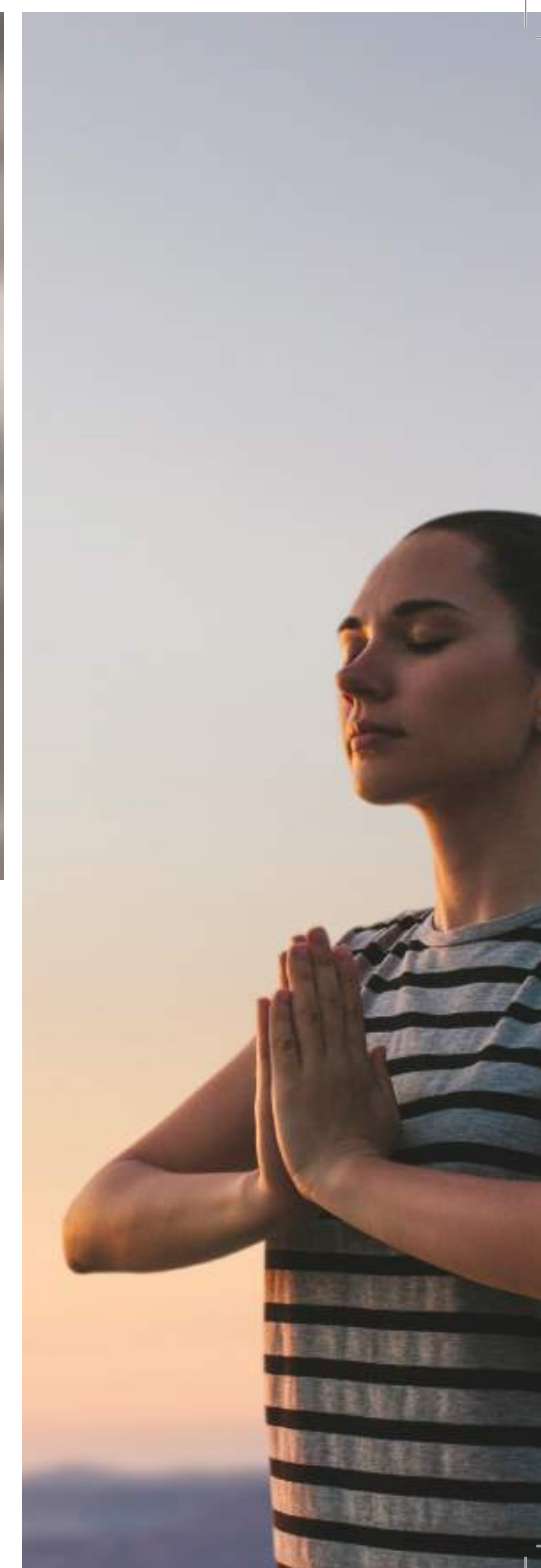
Full electric con termos individuales

Cubierta SileStone en muebles de cocina

Ventanas Termopanel

Piso de gres porcelánico tipo madera

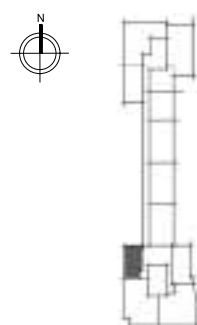
Alarma en puerta de acceso de todos los departamentos



Estudio + Cocina Integrada

Depto tipo C

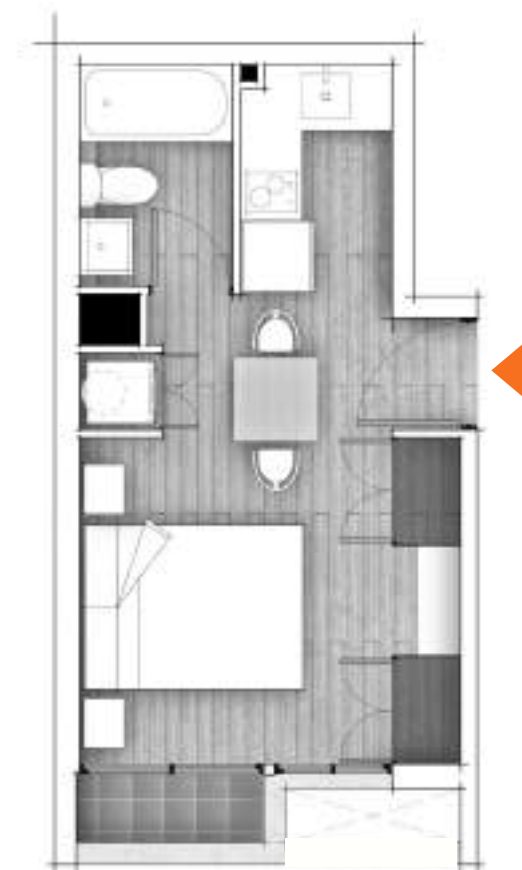
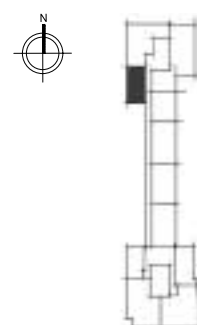
	Municipal	Construido
• Superficie útil depto:	21,91 m ²	21,91 m ²
• Superficie útil terraza:	0,00 m ²	0,00 m ²
• Superficie total:	21,91 m ²	21,91 m ²



Estudio + Cocina Integrada

Depto tipo G

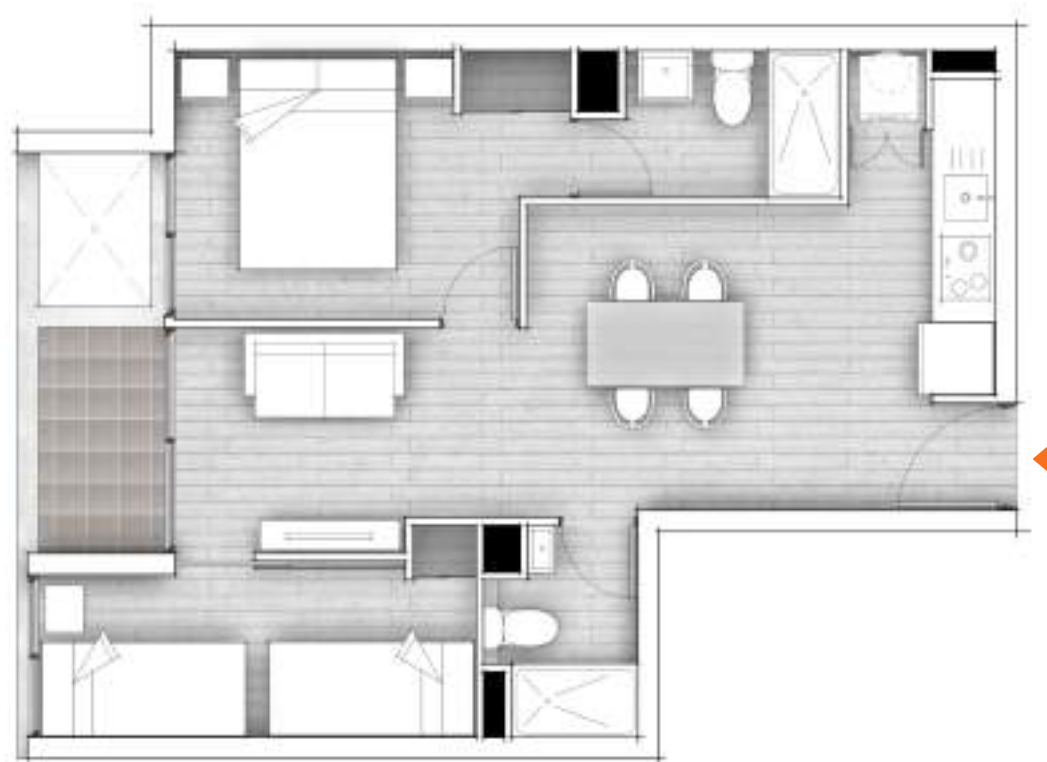
	Municipal	Construido
• Superficie útil depto:	23,52 m ²	23,52 m ²
• Superficie útil terraza:	0,86 m ²	1,72 m ²
• Superficie total:	24,38 m ²	25,24 m ²



Estudio + Cocina Americana

Depto tipo A

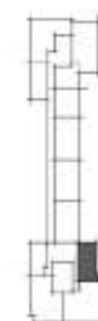
	Municipal	Construido
• Superficie útil depto:	49,63 m ²	49,63 m ²
• Superficie útil terraza:	1,47 m ²	2,93 m ²
• Superficie total:	51,10 m ²	52,56 m ²



Estudio + Cocina Integrada

Depto tipo D

	Municipal	Construido
• Superficie útil depto:	24,47 m ²	24,47 m ²
• Superficie útil terraza:	1,39 m ²	2,78 m ²
• Superficie total:	25,86 m ²	27,25 m ²

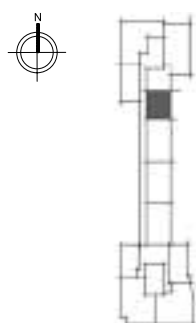


- 1.-Las superficies antes declaradas corresponden a las superficies proyectadas, las que podrán presentar diferencias menores con aquellas que resulten una vez ejecutado el proyecto, dentro de los márgenes de error tolerados en el marco de las buenas prácticas constructivas.
- 2.-Municipal: Superficie útil de acuerdo a la que señala el Artículo 1.1.2. del Título 1 de la OGUC, conforme a la LGUC y a la DDU 361 de 16.06.2017. Esta superficie se mide hasta el eje de los muros o líneas divisorias entre unidades y la superficie común y hasta la cara exterior de los muros perimetrales.
- 3.-Construido: corresponde al 100% de la superficie de losa construida medida a los ejes de muros o cara exterior de muros perimetrales, según corresponda.
- 4.-Las superficies de terrazas pueden variar según piso u orientación, inclusive a versiones sin terraza.

*Modelo ilustrado corresponde a departamento tipo "B2" n° 411

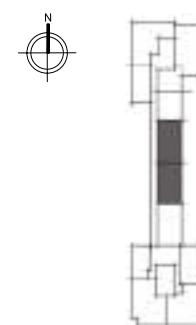
1 Dorm + 1 Baño + Cocina Integrada

	Depto tipo J	
	Municipal	Construido
• Superficie útil depto:	27,91 m ²	27,91 m ²
• Superficie útil terraza:	0,00 m ²	0,00 m ²
• Superficie total:	27,91 m ²	27,91 m ²



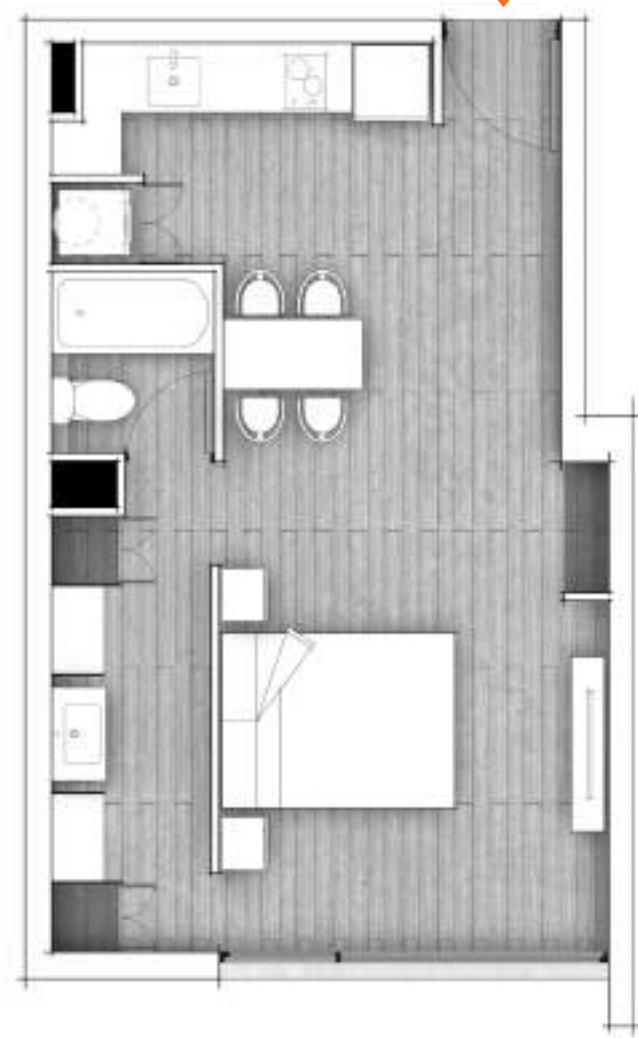
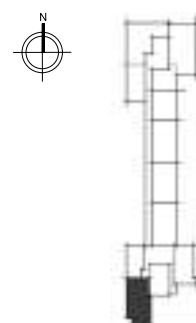
2 Dorm + 2 Baños + Cocina Integrada

	Depto tipo E1	
	Municipal	Construido
• Superficie útil depto:	40,24 m ²	40,24 m ²
• Superficie útil terraza:	0,00 m ²	0,00 m ²
• Superficie total:	40,24 m ²	40,24 m ²



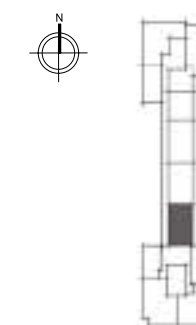
Estudio + Cocina Americana

	Depto tipo L	
	Municipal	Construido
• Superficie útil depto:	39,79 m ²	39,79 m ²
• Superficie útil terraza:	0,00 m ²	0,00 m ²
• Superficie total:	39,79 m ²	39,79 m ²



2 Dorm + 2 Baños + Cocina Americana

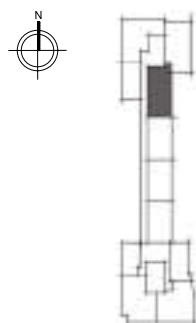
	Depto tipo E	
	Municipal	Construido
• Superficie útil depto:	40,85 m ²	40,85 m ²
• Superficie útil terraza:	0,00 m ²	0,00 m ²
• Superficie total:	40,85 m ²	40,85 m ²



1.-Las superficies antes declaradas corresponden a las superficies proyectadas, las que podrán presentar diferencias menores con aquellas que resulten una vez ejecutado el proyecto, dentro de los márgenes de error tolerados en el marco de las buenas prácticas constructivas.
2.-Municipal: Superficie útil de acuerdo a la que señala el Artículo 1.1.2. del Título 1 de la OGUC, conforme a la LGUC y a la DDU 361 de 16.06.2017. Esta superficie se mide hasta el eje de los muros o líneas divisorias entre unidades y la superficie común y hasta la cara exterior de los muros perimetrales.
3.-Construido: corresponde al 100% de la superficie de losa construida medida a los ejes de muros o cara exterior de muros perimetrales, según corresponda.
4.-Las superficies de terrazas pueden variar según piso u orientación, inclusive a versiones sin terraza.

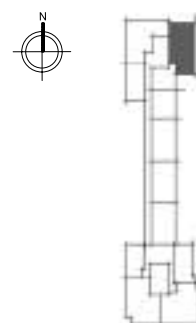
2 Dorm + 2 Baños + Cocina Americana

	Depto tipo F	
	Municipal	Construido
• Superficie útil depto:	50,05 m ²	50,05 m ²
• Superficie útil terraza:	0,00 m ²	0,00 m ²
• Superficie total:	50,05 m ²	50,05 m ²



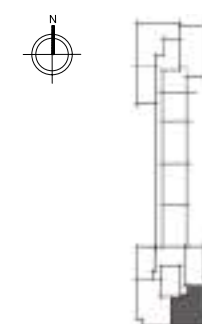
2 Dorm + 2 Baños + Cocina Americana

	Depto tipo I	
	Municipal	Construido
• Superficie útil depto:	50,08 m ²	50,08 m ²
• Superficie útil terraza:	0,00 m ²	0,00 m ²
• Superficie total:	50,08 m ²	50,08 m ²



2 Dorm + 2 Baños + Cocina Americana

	Depto tipo B	
	Municipal	Construido
• Superficie útil depto:	49,44 m ²	49,44 m ²
• Superficie útil terraza:	0,82 m ²	1,65 m ²
• Superficie total:	50,26 m ²	51,09 m ²



2 Dorm + 2 Baños + Cocina Cerrada

	Depto tipo H	
	Municipal	Construido
• Superficie útil depto:	52,33 m ²	52,33 m ²
• Superficie útil terraza:	0,00 m ²	0,00 m ²
• Superficie total:	52,33 m ²	52,33 m ²



1.-Las superficies antes declaradas corresponden a las superficies proyectadas, las que podrán presentar diferencias menores con aquellas que resulten una vez ejecutado el proyecto, dentro de los márgenes de error tolerados en el marco de las buenas prácticas constructivas.
2.-Municipal: Superficie útil de acuerdo a la que señala el Artículo 1.1.2. del Título 1 de la OGUC, conforme a la LGUC y a la DDU 361 de 16.06.2017. Esta superficie se mide hasta el eje de los muros o líneas divisorias entre unidades y la superficie común y hasta la cara exterior de los muros perimetrales.
3.-Construido: corresponde al 100% de la superficie de losa construida medida a los ejes de muros o cara exterior de muros perimetrales, según corresponda.
4.-Las superficies de terrazas pueden variar según piso u orientación, inclusive a versiones sin terraza.

*Modelo ilustrado corresponde a departamento tipo "B2" n° 411

OTROS PROYECTOS NORTEVERDE



EDIFICIO ECUADOR



EDIFICIO PRAT



EDIFICIO ÑUÑOA VIDA



EDIFICIO ALHORA



EDIFICIO CIRCULAR

DIRECCIÓN: SAN PABLO 1441, SANTIAGO CENTRO.

NORTE VERDE

Una nueva mirada



Agenda tu reunión virtual al:

📞 +569 6678 9781

norte-verde.cl