

NORTE VERDE

Una nueva mirada

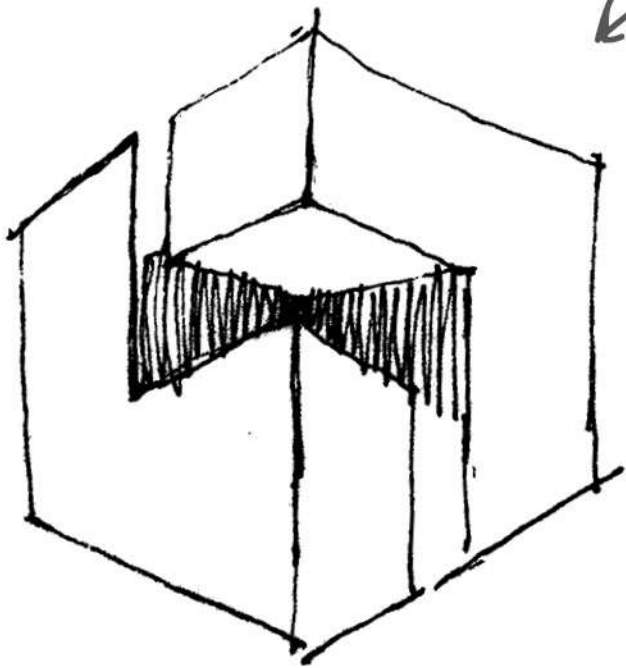


EDIFICIO
CÉNTRICO

Vive con **onda**
en un barrio clásico



EDIFICIO CÉNTRICO



Céntrico es un volúmen
de dos cuerpos
que se **encuentran**
en un **vacío-esquina**

En **Lira 185**, construimos un remanso en el centro de la ciudad, una pausa en la agitación cotidiana.

Así se da forma a una pequeña plaza urbana en altura donde detenerse a disfrutar del encuentro con otros y con una ciudad tranquilamente distante.



EDIFICIO
CÉNTRICO



Súper céntrico

Con acceso directo a Av. Bernardo O'higgins, a áreas de esparcimiento y todos los servicios que requieres para una vida cómoda y conectada. En un entorno privilegiado, que forma parte del casco patrimonial de Santiago centro.

El edificio está cercano a diversos puntos vitales del centro de la ciudad como son: Universidad Católica, Hospital Clínico UC, Parque San Borja, Cerro Santa Lucía, Barrio Lastarria, Centro cultural GAM, Metros UC y Santa Lucía.





Conectividad:

- ✓ Autopistas
- ✓ Metro
- ✓ Terminales de buses

Cercano a:

- ✓ Centro de Santiago y malls
- ✓ Servicios y Universidades
- ✓ Zonas de esparcimiento
- ✓ Centros culturales
- ✓ Áreas verdes y turísticas





EDIFICIO
CÉNTRICO

Disfruta de tu decisión

Cada día tu propiedad adquiere más valor; su ubicación privilegiada, terminaciones de calidad y su arquitectura convierten a Edificio Céntrico en una inversión que disfrutarás.

Arquitectura & estilo de vida

Un concepto innovador y un entorno lleno de vida, propio del casco histórico de Santiago Centro, convierten a Edificio Céntrico en un lugar único.

- ✓ Arquitectura de vanguardia
- ✓ Terraza principal con jardín interior
- ✓ Sala de uso múltiple
- ✓ Accesos controlados con CCTV
- ✓ Quincho
- ✓ Bicicleteros





EDIFICIO
CÉNTRICO

- ✓ Departamentos tipo **Estudio, 1 y 2** dormitorios
- ✓ Puerta de acceso enchapada en madera
- ✓ Piso gres porcelánico tipo madera
- ✓ Cubierta de Quarz Stone en muebles de cocina (Material de última generación)
- ✓ Cocina equipada con horno, campana y encimera vitrocerámica
- ✓ Tecnología Full-Electric con termos individuales
- ✓ Alarma en puerta principal



Texto legal:

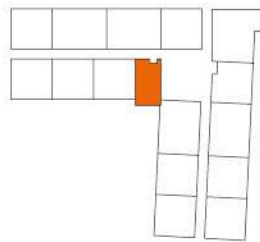
1.-Las imágenes de departamentos pilotos, espacios comunes y fachada contenidas en este impreso son montajes fotográficos, bosquejos y croquis de contenido artístico elaborados con fines ilustrativos que no constituyen una representación exacta de la realidad. En consecuencia no forman parte de las condiciones ofrecidas al comprador. Lo anterior en virtud de lo señalado en la ley 19.472.

2.-Algunas características de este proyecto, sus departamentos, espacios comunes, elementos de diseño arquitectónico, terminaciones y equipamientos pueden sufrir algunas modificaciones menores en el transcurso del desarrollo de la obra y hasta su entrega material.

Estudio + Cocina Integrada

Depto tipo A

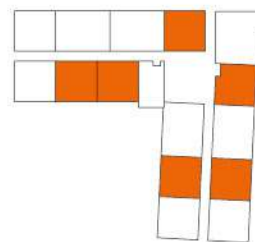
	Municipal	Construido
• Superficie útil depto	: 22,38 m ²	: 22,38 m ²
• Superficie total	: 22,38 m ²	: 22,38 m ²



1 Dorm + 1 Baño + Cocina Americana

Depto tipo B

	Municipal	Construido
• Superficie útil depto	: 31,13 m ²	: 31,13 m ²
• Superficie útil terraza	: 1,29 m ²	: 2,58 m ²
• Superficie total	: 32,42 m ²	: 33,71 m ²



Texto legal:

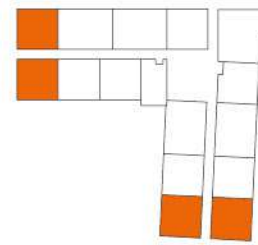
- 1.-Las superficies antes declaradas corresponden a las superficies proyectadas, las que podrán presentar diferencias menores con aquellas que resulten una vez ejecutado el proyecto, dentro de los márgenes de error tolerados en el marco de las buenas prácticas constructivas.
- 2.-Municipal: Superficie útil de acuerdo a la que señala el Artículo 1.1.2. del Título 1 de la OGUC, conforme a la LGUC y a la DDU 361 de 16.06.2017. Esta superficie se mide hasta el eje de los muros o líneas divisorias entre unidades y la superficie común y hasta la cara exterior de los muros perimetrales.
- 3.-Construido: corresponde al 100% de la superficie de losa construida medida a los ejes de muros o cara exterior de muros perimetrales, según corresponda.
- 4.-Las superficies de terrazas pueden variar según piso u orientación, inclusive a versiones sin terraza.



1 Dorm + 1 Baño + Cocina Americana

Depto tipo B1

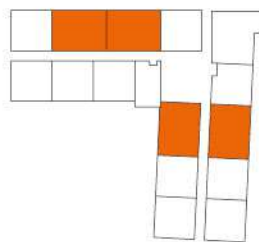
	Municipal	Construido
• Superficie útil depto	: 32,49 m ²	: 32,49 m ²
• Superficie útil terraza	: 1,70 m ²	: 3,40 m ²
• Superficie total	: 34,19 m ²	: 35,89 m ²



2 Dorm + 2 Baños + Cocina Americana

Depto tipo C

	Municipal	Construido
• Superficie útil depto	: 41,97 m ²	: 41,97 m ²
• Superficie útil terraza	: 2,14 m ²	: 4,28 m ²
• Superficie total	: 44,11 m ²	: 46,25 m ²



PROYECTOS EN VENTA NORTEVERDE

SANTIAGO · SANTIAGO CENTRO



+569 6120 3774

1 · 2 Dorm · Estudio
Prat 631

SANTIAGO · SANTIAGO CENTRO



+569 6309 3983

1 · 2 Dorm · Estudio
Santiago Circular

SANTIAGO · SANTIAGO CENTRO



+569 6840 0727

1 · 2 · 3 Dorm
Parque Portales

SANTIAGO · ESTACIÓN CENTRAL



+569 6309 1540

1 · 2 Dorm · Estudio
Radal

SANTIAGO · ÑUÑO A



+569 7197 7570

1 · 2 Dorm
Ñuñoa Vida

LA SERENA



+569 5900 0299

1 · 2 Dorm · Loft
Rengifo

LA SERENA



+569 6574 2293

1 · 2 Dorm · Estudio
Radal



Nota: Las distancias de este mapa han sido aproximadas con fines ilustrativos.

Edificio Céntrico · Lira 185 · Santiago Centro

Agenda tu reunión virtual al:

+569 9615 1509

+569 7197 7570

norte-verde.cl