

OFICINAS



EDIFICIO
CORRIENTES



Oficinas pensadas para el nuevo **estilo** de trabajo

Entorno

Metro Inés de Suárez

Plaza de la Alcaldesa

Ciclovía de Pocuro

Colegios

Supermercados y tiendas boutique

Restaurantes y cafeterías





La conectividad que necesitas
para vivir en una de las comunas
más activas y diversas de la ciudad.



Texto legal:

1.-Las imágenes de departamentos pilotos, espacios comunes y fachada contenidas en este impreso son montajes fotográficos, bosquejos y croquis de contenido artístico elaborados con fines ilustrativos que no constituyen una representación exacta de la realidad. En consecuencia no forman parte de las condiciones ofrecidas al comprador. Lo anterior en virtud de lo señalado en la ley 19.472.
2.-Algunas características de este proyecto, sus departamentos, espacios comunes, elementos de diseño arquitectónico, terminaciones y equipamientos pueden sufrir algunas modificaciones menores en el transcurso del desarrollo de la obra y hasta su entrega material.



Amplitud
para
el encuentro

Áreas Comunes:

Acceso controlado por CCTV

EDIFICIO
CORRIENTES

Detalles y terminaciones

Oficinas para 1 y 2 privados

Kitchenette y baño con ducha

Sistema de aire acondicionado (exclusivo en cada oficina)

Ventanas Termopanel

Alarma en puerta de acceso principal





Vida, trabajo y entorno

Texto legal:

1.-Las imágenes de departamentos pilotos, espacios comunes y fachada contenidas en este impreso son montajes fotográficos, bosquejos y croquis de contenido artístico elaborados con fines ilustrativos que no constituyen una representación exacta de la realidad. En consecuencia no forman parte de las condiciones ofrecidas al comprador. Lo anterior en virtud de lo señalado en la ley 19.472.

2.-Algunas características de este proyecto, sus departamentos, espacios comunes, elementos de diseño arquitectónico, terminaciones y equipamientos pueden sufrir algunas modificaciones menores en el transcurso del desarrollo de la obra y hasta su entrega material.

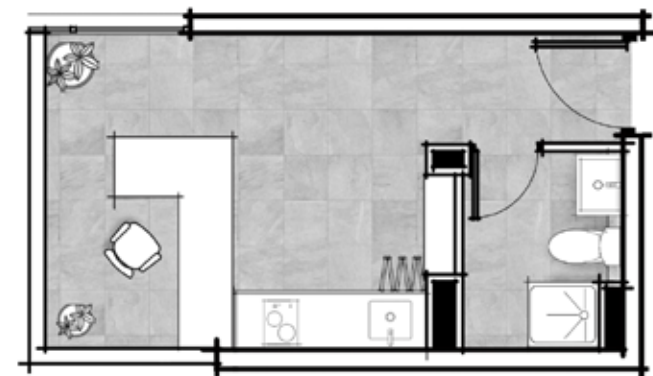




Planta Libre + 1 Baño (Opción 1 Privado) + Kitchenette

Oficina tipo 201

	Municipal	Construido
• Superficie útil oficina:	20,60 m ²	20,60 m ²
• Superficie útil terraza:	0,00 m ²	0,00 m ²
• Superficie total:	20,60 m ²	20,60 m ²



Texto legal:

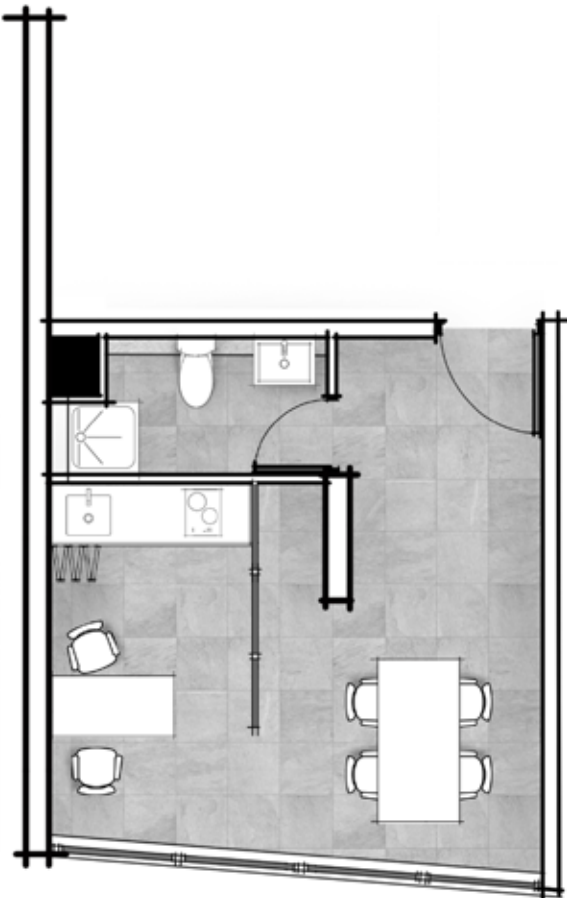
- 1.-Las oficinas se entregan con planta libre, la distribución del espacio queda a la disposición del comprador. No incluye muros divisores ni mobiliario.
- 2.-Las superficies antes declaradas corresponden a las superficies proyectadas, las que podrán presentar diferencias menores con aquellas que resulten una vez ejecutado el proyecto, dentro de los márgenes de error tolerados en el marco de las buenas prácticas constructivas.
- 3.-Municipal: Superficie útil de acuerdo a la que señala el Artículo 1.1.2. del Título 1 de la OGUC, conforme a la LGUC y a la DDU 361 de 16.06.2017. Esta superficie se mide hasta el eje de los muros o líneas divisorias entre unidades y la superficie común y hasta la cara exterior de los muros perimetrales.
- 4.-Construido: corresponde al 100% de la superficie de losa construida medida a los ejes de muros o cara exterior de muros perimetrales, según corresponda.
- 5.-Las superficies de terrazas pueden variar según piso u orientación, inclusive a versiones sin terraza.



Planta Libre + 1 Baño (Opción 1 Privado) + Kitchenette

Oficina tipo 215

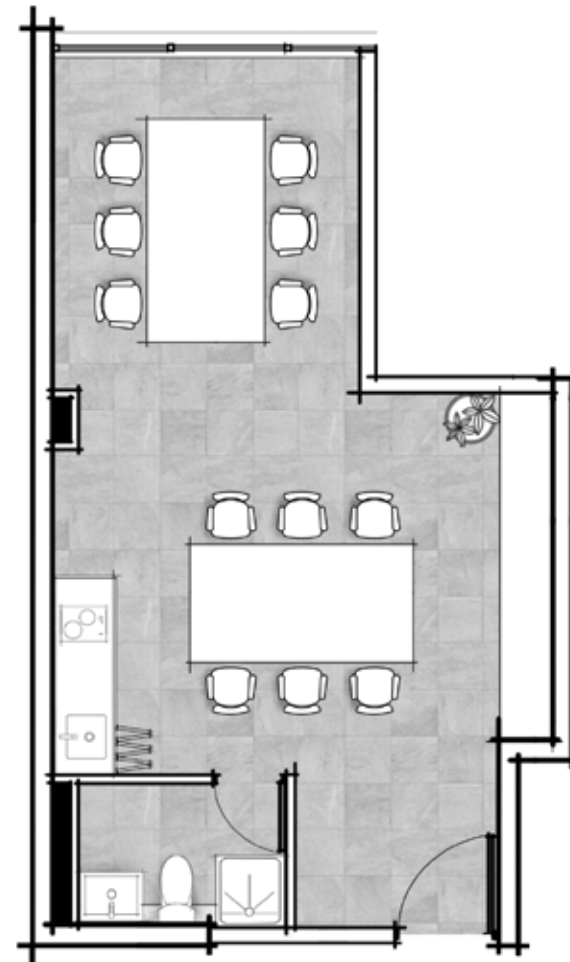
	Municipal	Construido
• Superficie útil oficina:	25,73 m ²	25,73 m ²
• Superficie útil terraza:	0,00 m ²	0,00 m ²
• Superficie total:	25,73 m ²	25,73 m ²



Planta Libre + 1 Baño (Opción 2 Privados) + Kitchenette

Oficina tipo 220

	Municipal	Construido
• Superficie útil oficina:	39,58 m ²	39,58 m ²
• Superficie útil terraza:	0,00 m ²	0,00 m ²
• Superficie total:	39,58 m ²	39,58 m ²



Texto legal:

- 1.-Las oficinas se entregan con planta libre, la distribución del espacio queda a la disposición del comprador. No incluye muros divisores ni mobiliario.
- 2.-Las superficies antes declaradas corresponden a las superficies proyectadas, las que podrán presentar diferencias menores con aquellas que resulten una vez ejecutado el proyecto, dentro de los márgenes de error tolerados en el marco de las buenas prácticas constructivas.
- 3.-Municipal: Superficie útil de acuerdo a la que señala el Artículo 1.1.2. del Título 1 de la OGUC, conforme a la LGUC y a la DDU 361 de 16.06.2017. Esta superficie se mide hasta el eje de los muros o líneas divisorias entre unidades y la superficie común y hasta la cara exterior de los muros perimetrales.
- 4.-Construido: corresponde al 100% de la superficie de losa construida medida a los ejes de muros o cara exterior de muros perimetrales, según corresponda.
- 5.-Las superficies de terrazas pueden variar según piso u orientación, inclusive a versiones sin terraza.

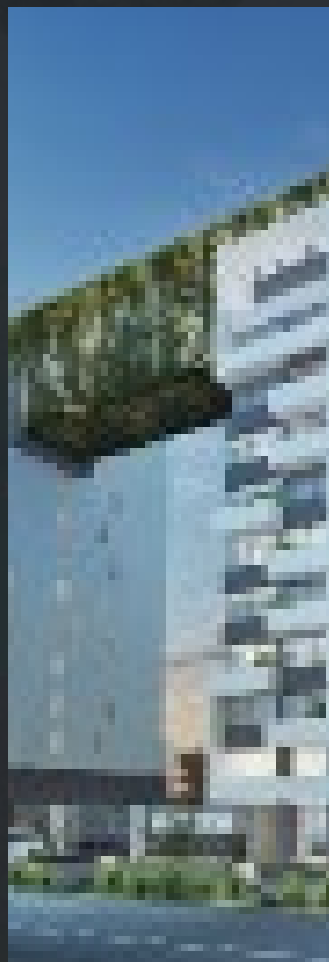
OTROS PROYECTOS NORTEVERDE



EDIFICIO ECUADOR



EDIFICIO PRATI



EDIFICIO ÑUÑOA VIDA

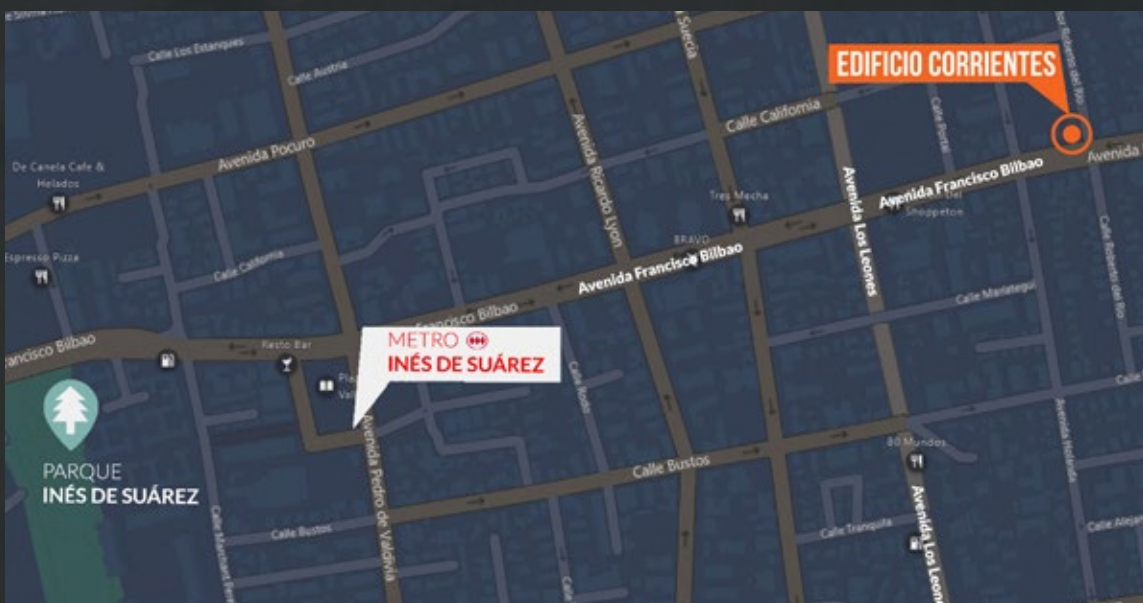


EDIFICIO ALHORA



EDIFICIO CIRCULAR

DIRECCIÓN: AVDA. FRANCISCO BILBAO 2540, PROVIDENCIA.



NORTE VERDE

Una nueva mirada

Agenda tu reunión virtual al:
📞 **+569 5609 8996**
📞 **+569 6564 8899**