

# NORTE VERDE

Una nueva mirada



PRAT  
631





Cuando pensamos esta obra, buscamos concentrar la totalidad del equipamiento de áreas comunes en la esquina superior del edificio, de esta manera, **GENERAMOS UN SELLO Y UNA IMAGEN SINGULAR DENTRO DE LA FACHADA CONTINUA, A MODO DE UN GRAN ESPACIO BLANCO E ILUMINADO, BRILLANTE Y VITAL.**





# PRAT 631

A este gran espacio le acompaña un juego de vigas invertidas que por color se despegan virtualmente del fondo o base, por esto el color es importante en este edificio el cual será blanco y chocolate.



# ENTORNO

**CERCANO A: AUTOPISTA CENTRAL, ÁREAS DE ESPARCIMIENTO Y TODOS LOS SERVICIOS QUE REQUIERES PARA UNA VIDA CÓMODA Y CONECTADA.**

En un barrio emergente, lleno de áreas verdes y nuevos centros de esparcimiento, Prat 631 se emplaza en el casco patrimonial de Santiago, cerca de ejes vitales de la ciudad destacando: Autopista Central, Paseo Bulnes, Iglesia Sacramentinos, Barrio Universitario, Parque Almagro y la próxima estación Metro Parque Almagro.







## CONECTIVIDAD:

- ✓ AUTOPISTAS
- ✓ METRO PARQUE ALMAGRO
- ✓ CICLOVÍAS

## CERCANO A:

- ✓ CENTRO DE SANTIAGO
- ✓ SERVICIOS Y UNIVERSIDADES
- ✓ ZONAS DE ESPARCIMIENTO
- ✓ CENTROS CULTURALES
- ✓ ÁREAS VERDES Y TURÍSTICAS







# PRAT 631

UNA ARQUITECTURA INNOVADORA, EN ARMONÍA CON LA CIUDAD, ESPACIOS VERDES Y TERMINACIONES DE CALIDAD CONVIERTEN A PRAT 631 EN UNA INVERSIÓN QUE ADQUIERE VALOR.



# ESPACIOS DIFERENTES

- ✓ PISCINA
- ✓ ESPACIOS DE TRABAJO COMPARTIDO
- ✓ JARDINES INTERIORES
- ✓ PLAZAS EN ALTURA
- ✓ TERRAZA PANORÁMICA
- ✓ ACCESOS CONTROLADOS POR CCTV





# PRAT 631

NUESTROS ESPACIOS  
PRIVILEGIAN **LA LUZ  
NATURAL**, ESTO SUMADO  
A LAS **TERMINACIONES DE  
CALIDAD** HACEN DE CADA  
DEPARTAMENTO UN LUGAR  
CÓMODO, DURABLE Y ACORDE  
AL ESTILO DE VIDA ACTUAL.







## DETALLES

- ✓ COCINA EQUIPADA CON HORNO, CAMPANA Y ENCIMERA VITROCERÁMICA
- ✓ CUBIERTA QUARZ STONE EN MUEBLES DE COCINA
- ✓ VENTANAS DE PCV TERMOPANEL







- ✓ ESTUDIO, 1 Y 2 DORMITORIOS
- ✓ PISO GRES PORCELÁNICO TIPO MADERA
- ✓ FULL ELECTRIC CON TERMOS INDIVIDUALES
- ✓ PUERTA DE ACCESO ENCHAPADA EN MADERA





Texto legal:

- 1.-Las imágenes de departamentos pilotos, espacios comunes y fachada contenidas en este impreso son montajes fotográficos, bosquejos y croquis de contenido artístico elaborados con fines ilustrativos que no constituyen una representación exacta de la realidad. En consecuencia no forman parte de las condiciones ofrecidas al comprador. Lo anterior en virtud de lo señalado en la ley 19.472.
- 2.-Algunas características de este proyecto, sus departamentos, espacios comunes, elementos de diseño arquitectónico, terminaciones y equipamientos pueden sufrir algunas modificaciones menores en el transcurso del desarrollo de la obra y hasta su entrega material.

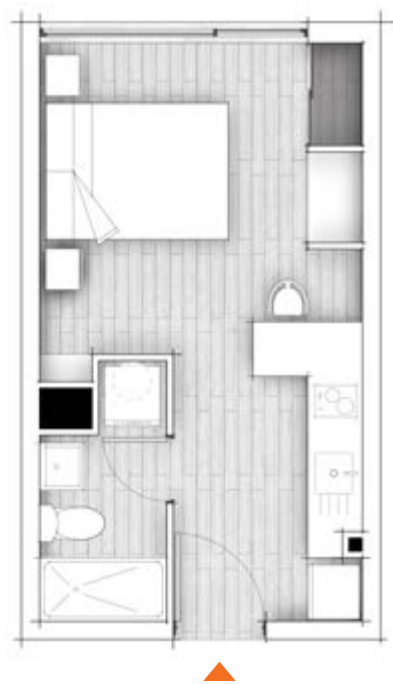
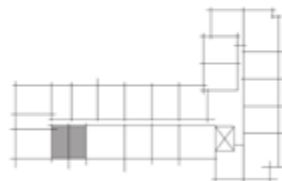




## Estudio + Cocina Integrada

### Depto tipo B

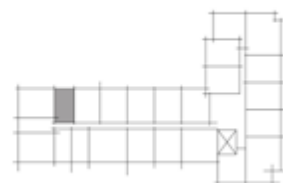
	Municipal	Construido
• Superficie útil depto:	21,73 m <sup>2</sup>	21,73 m <sup>2</sup>
• Superficie total:	21,73 m <sup>2</sup>	21,73 m <sup>2</sup>



## Estudio + Cocina Integrada

### Depto tipo C

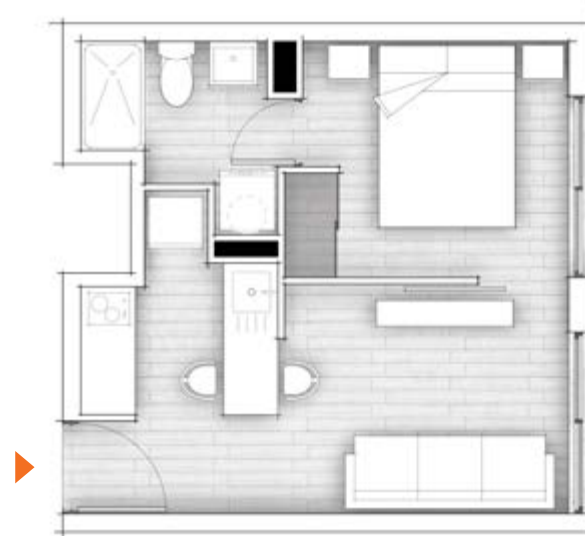
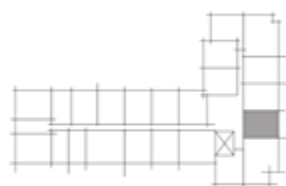
	Municipal	Construido
• Superficie útil depto:	24,69 m <sup>2</sup>	24,69 m <sup>2</sup>
• Superficie total:	24,69 m <sup>2</sup>	24,69 m <sup>2</sup>



## 1 Dorm + 1 Baño + Cocina Americana

### Depto tipo E2

	Municipal	Construido
• Superficie útil depto:	29,25 m <sup>2</sup>	29,25 m <sup>2</sup>
• Superficie total:	29,25 m <sup>2</sup>	29,25 m <sup>2</sup>

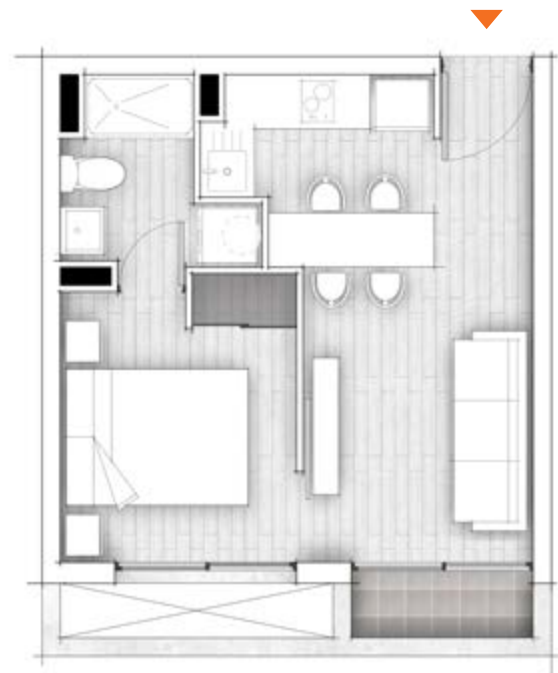
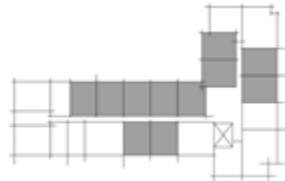




## 1 Dorm + 1 Baño + Cocina Americana

### Depto tipo E

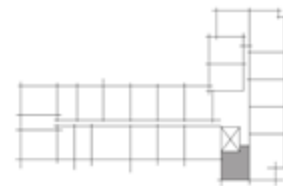
	Municipal	Construido
• Superficie útil depto:	29,76 m <sup>2</sup>	29,76 m <sup>2</sup>
• Superficie útil terraza:	1,09 m <sup>2</sup>	2,18 m <sup>2</sup>
• Superficie total:	30,85 m <sup>2</sup>	31,94 m <sup>2</sup>



## 1 Dorm + 1 Baño + Cocina Americana

### Depto tipo F

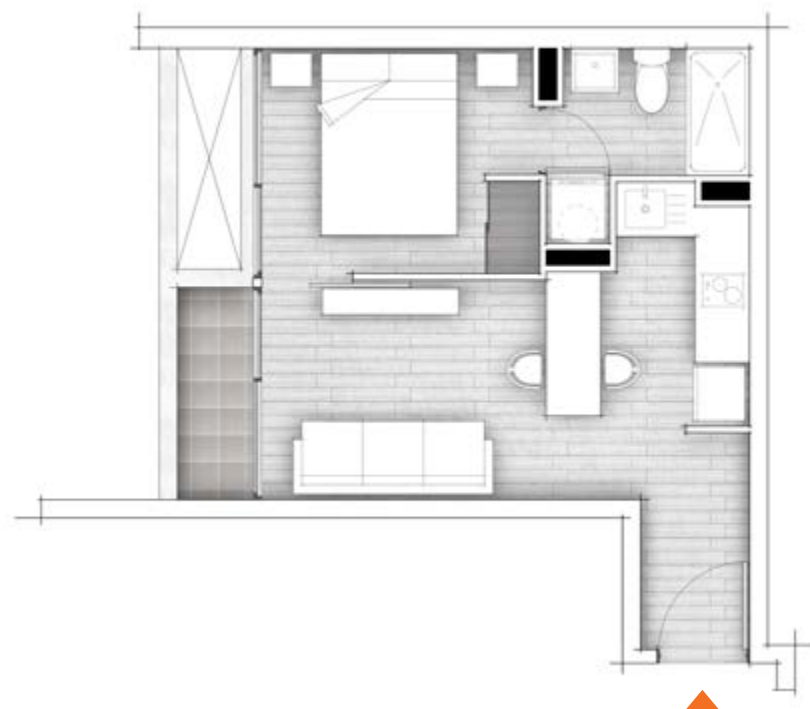
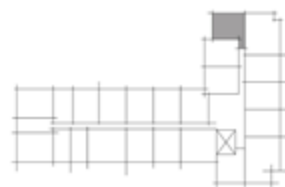
	Municipal	Construido
• Superficie útil depto:	32,99 m <sup>2</sup>	32,99 m <sup>2</sup>
• Superficie total:	32,99 m <sup>2</sup>	32,99 m <sup>2</sup>



## 1 Dorm + 1 Baño + Cocina Americana

### Depto tipo H

	Municipal	Construido
• Superficie útil depto:	31,41 m <sup>2</sup>	31,41 m <sup>2</sup>
• Superficie útil terraza:	1,35 m <sup>2</sup>	2,69 m <sup>2</sup>
• Superficie total:	32,76 m <sup>2</sup>	34,10 m <sup>2</sup>

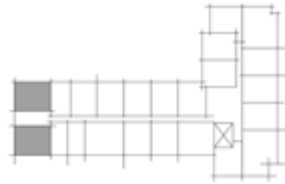




## 2 Dorm + 1 Baño + Cocina Americana

### Depto tipo A

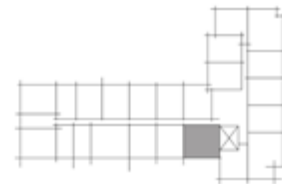
	Municipal	Construido
• Superficie útil depto:	38,72 m <sup>2</sup>	38,72 m <sup>2</sup>
• Superficie útil terraza:	1,22 m <sup>2</sup>	2,44 m <sup>2</sup>
• Superficie total:	39,94 m <sup>2</sup>	41,16 m <sup>2</sup>



## 2 Dorm + 2 Baños + Cocina Americana

### Depto tipo D2

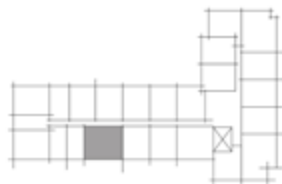
	Municipal	Construido
• Superficie útil depto:	40,08 m <sup>2</sup>	40,08 m <sup>2</sup>
• Superficie útil terraza:	1,25 m <sup>2</sup>	2,50 m <sup>2</sup>
• Superficie total:	41,33 m <sup>2</sup>	42,58 m <sup>2</sup>



## 2 Dorm + 2 Baños + Cocina Americana

### Depto tipo D

	Municipal	Construido
• Superficie útil depto:	42,55 m <sup>2</sup>	42,55 m <sup>2</sup>
• Superficie útil terraza:	1,38 m <sup>2</sup>	2,76 m <sup>2</sup>
• Superficie total:	43,93 m <sup>2</sup>	45,31 m <sup>2</sup>

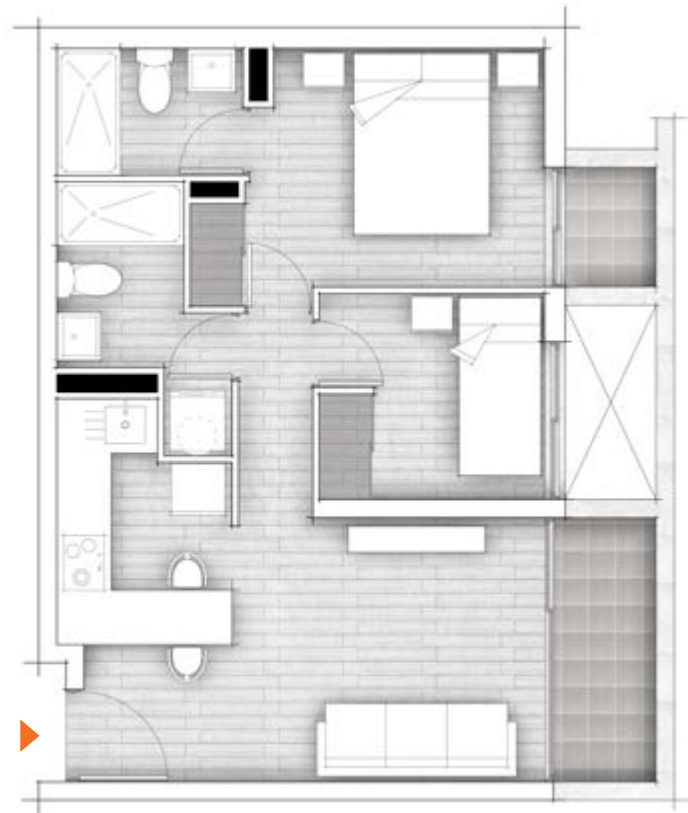
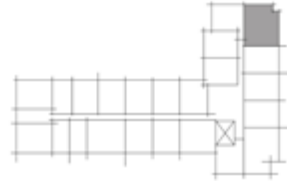




## 2 Dorm + 2 Baños + Cocina Americana

### Depto tipo I

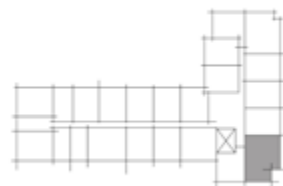
	Municipal	Construido
• Superficie útil depto:	46,05 m <sup>2</sup>	46,05 m <sup>2</sup>
• Superficie útil terraza:	3,29 m <sup>2</sup>	6,58 m <sup>2</sup>
• Superficie total:	49,34 m <sup>2</sup>	52,63 m <sup>2</sup>



## 2 Dorm + 2 Baños + Cocina Americana

### Depto tipo G

	Municipal	Construido
• Superficie útil depto:	48,98 m <sup>2</sup>	48,98 m <sup>2</sup>
• Superficie útil terraza:	2,14 m <sup>2</sup>	4,27 m <sup>2</sup>
• Superficie total:	51,12 m <sup>2</sup>	53,25 m <sup>2</sup>



#### Texto legal:

- 1.-Las superficies antes declaradas corresponden a las superficies proyectadas, las que podrán presentar diferencias menores en aquellas que resulten una vez ejecutado el proyecto, dentro de los márgenes de error tolerados en el marco de las buenas prácticas constructivas.
- 2.-Municipal: Superficie útil de acuerdo a la que señala el Artículo 1.1.2. del Título 1 de la OGUC, conforme a la LGUC y a la DDU 361 de 16.06.2017. Esta superficie se mide hasta el eje de los muros o líneas divisorias entre unidades y la superficie común y hasta la cara exterior de los muros perimetrales.
- 3.-Construido: corresponde al 100% de la superficie de losa construida medida a los ejes de muros o cara exterior de muros perimetrales, según corresponda.
- 4.-Las superficies de terrazas pueden variar según piso u orientación, inclusive a versiones sin terraza.





PROYECTOS EN VENTA NORTEVERDE

SANTIAGO · SANTIAGO CENTRO



+569 5429 3299

**1 · 2 Dorm · Estudio**  
Céntrico

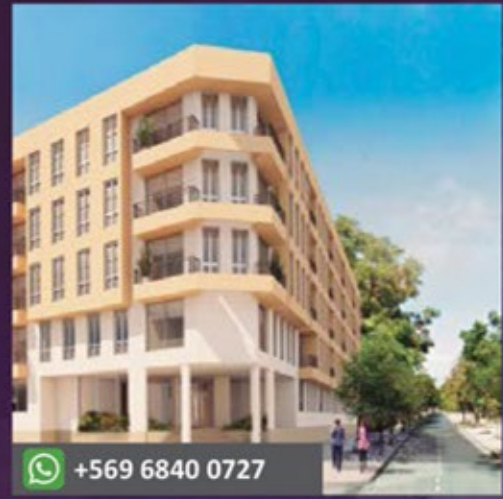
SANTIAGO · SANTIAGO CENTRO



+569 6309 3983

**1 · 2 Dorm · Estudio**  
Santiago Circular

SANTIAGO · SANTIAGO CENTRO



+569 6840 0727

**1 · 2 · 3 Dorm**  
Parque Portales

SANTIAGO · ESTACIÓN CENTRAL



+569 6309 1540

**1 · 2 Dorm · Estudio**  
Radal

SANTIAGO · ÑUÑO A



+569 7197 7570

**1 · 2 Dorm**  
Ñuño a Vida

LA SERENA



+569 5900 0299

**1 · 2 Dorm · Loft**  
Rengifo

LA SERENA



+569 6574 2293

**2 · 3 Dorm**  
Praderas



Agenda tu reunión virtual al:

+56 9 6564 8899 +56 9 7197 7570

norte-verde.cl