

# NORTE VERDE

Una nueva mirada



Arquitectura  
**a tu ritmo**





ESTE ROBUSTO EDIFICIO LIBERA SU CENTRO HACIENDO DEL CORAZÓN DEL PROYECTO UN VACÍO QUE SE TRANSFORMA EN UN JARDÍN ELEVADO CON VISTA A LA IGLESIA CORPUS DOMINI, ALIMENTADO DE LUZ EN SUS ÁREAS COMUNES.

EN EL PRIMER PISO SE ENCUENTRAN HALL DE ENTRADA DOBLE ALTURA, SERVICIOS COMUNITARIOS Y LOCAL COMERCIAL, QUE LO INTEGRAN A SU ENTORNO. LAS INTERVENCIONES CON GRÁFICAS LITERARIAS LOGRAN CONTEXTUALIZARLO CON EL BARRIO, QUE TIENE UN MARCADO CARÁCTER ARTÍSTICO.



EXCLUSIVO EDIFICIO CON SÓLO 89 DEPARTAMENTOS, UBICADO EN AVENIDA BRASIL CON CALLE SANTO DOMINGO, EN EL CORAZÓN DE UN BARRIO TÍPICO DE SANTIAGO CENTRO, HISTÓRICO, UNIVERSITARIO Y BOHEMIO, A PASOS DEL METRO SANTA ANA Y METRO CUMMING.





Iglesia Congregación de la Preciosa Sangre

# ENTORNO

Con acceso a la Autopista Central y a estaciones de Metro Santa Ana y Cumming, áreas de esparcimiento, estaciones de servicios, farmacias, restaurantes, supermercados, centros comerciales, ciclovías y todos los servicios que se requieren para una vida cómoda y conectada.

En un entorno tranquilo y bohemio en pleno Santiago Centro se erige Brasil 601.

El edificio está cercano a: Universidad Alberto Hurtado, Instituto Alonso de Ercilla, Plaza Brasil, Plaza Panamá, la Basílica San Salvador y algunos Edificios Patrimoniales.



## Conectividad:

- ✓ Autopistas
- ✓ Metros
- ✓ Terminales de buses
- ✓ Ciclovías

## Cercano a:

- ✓ Centro de Santiago y malls
- ✓ Servicios y universidades
- ✓ Zonas de esparcimiento
- ✓ Centros culturales
- ✓ Áreas verdes y turísticas
- ✓ Edificios patrimoniales



Parque Fluvial Padre Renato Poblete



Barrio Brasil





Arquitectura única,  
pensada para estilos  
de vida diferentes

### ESPACIOS COMUNES

- ✓ Plaza elevada en quinto piso
- ✓ Terraza panorámica con quincho
- ✓ Espacio compartido de trabajo (cowork)
- ✓ Área de aseo para mascotas
- ✓ Lavandería
- ✓ Bicicleteros





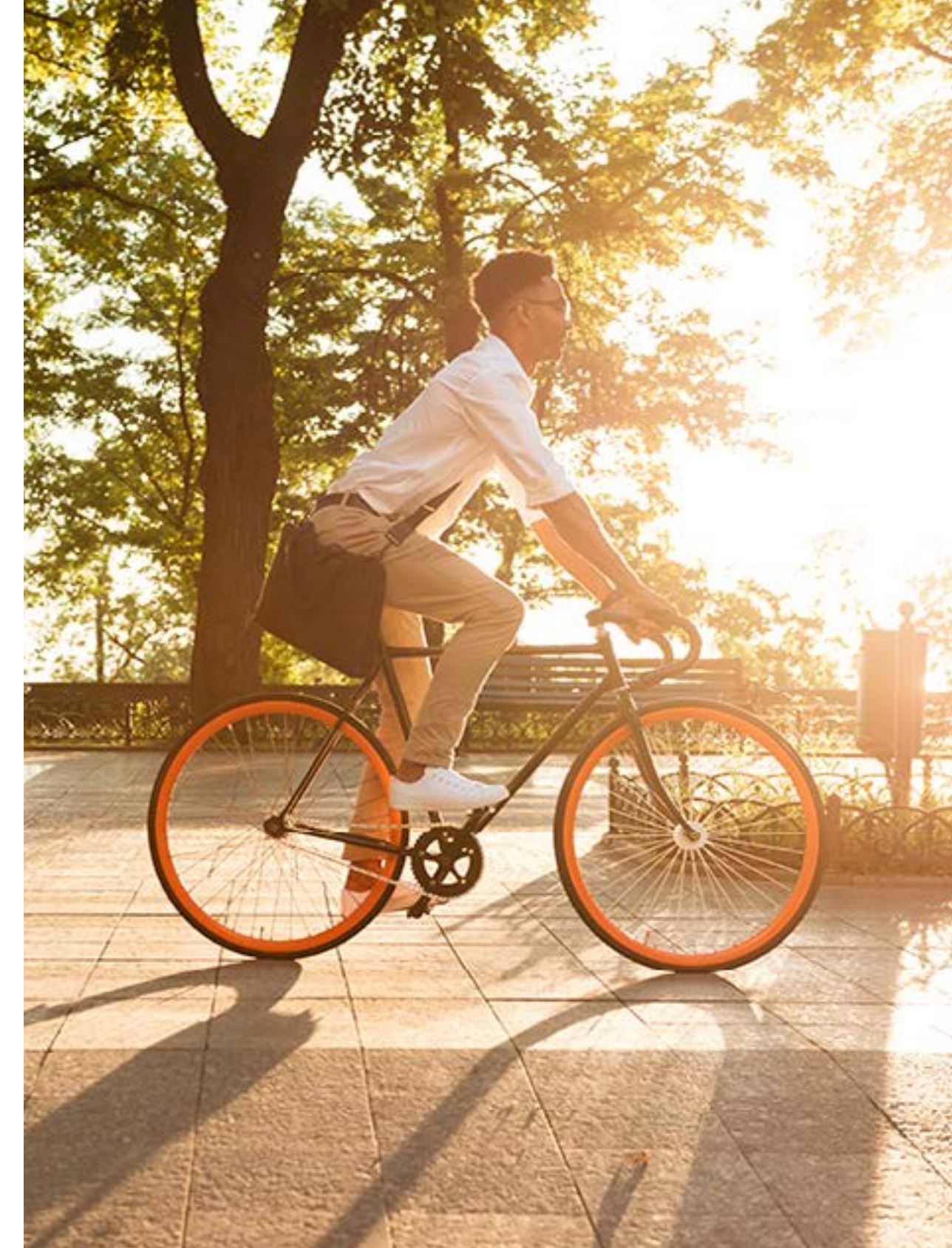


## DETALLES & TERMINACIONES

TERMINACIONES DE CALIDAD SUPERIOR QUE CONVIERTEN A CADA DEPARTAMENTO EN UN LUGAR ÚNICO QUE SATISFACE LAS NECESIDADES DE LA VIDA ACTUAL.







- ✓ Departamentos tipo **Estudio y 1 Dormitorio**
- ✓ Puerta de acceso principal enchapada en madera
- ✓ Piso de gres porcelánico tipo madera
- ✓ Cubierta de Quartz Stone en muebles de cocina

- ✓ Cocina equipada con horno, campana y encimera Vitrocerámica
- ✓ Tecnología Full-Electric con termos individuales
- ✓ Alarma en puerta principal
- ✓ Ventanas Termopanel

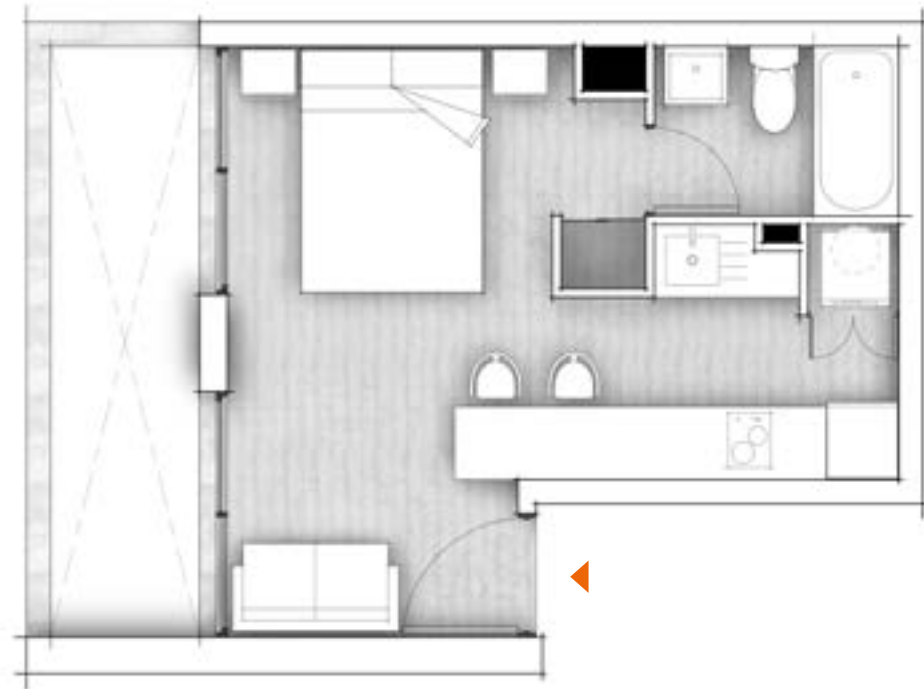
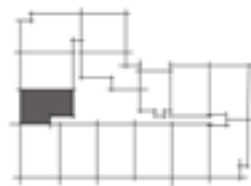
Texto legal:  
 1.-Las imágenes de departamentos pilotos, espacios comunes y fachada contenidas en este impreso son montajes fotográficos, bosquejos y croquis de contenido artístico elaborados con fines ilustrativos que no constituyen una representación exacta de la realidad. En consecuencia no forman parte de las condiciones ofrecidas al comprador. Lo anterior en virtud de lo señalado en la ley 19.472.  
 2.-Algunas características de este proyecto, sus departamentos, espacios comunes, elementos de diseño arquitectónico, terminaciones y equipamientos pueden sufrir algunas modificaciones menores en el transcurso del desarrollo de la obra y hasta su entrega material.



## Estudio + Cocina Americana

### Depto tipo E

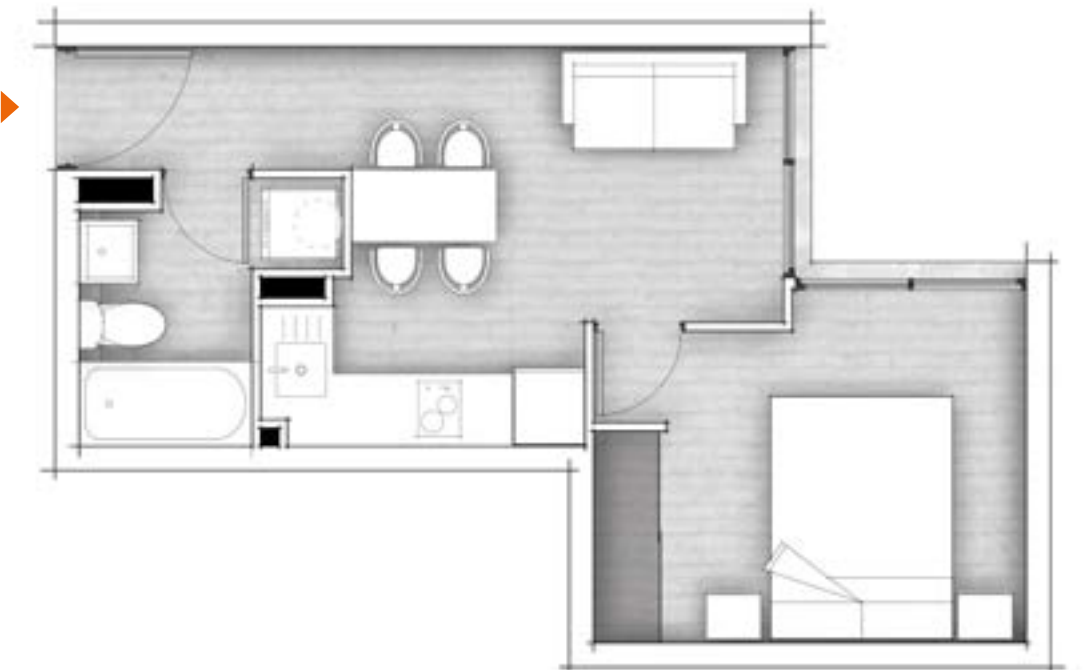
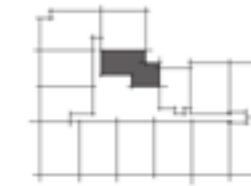
	Municipal	Construido
• Superficie útil depto	: 25,24 m <sup>2</sup>	: 25,24 m <sup>2</sup>
• Superficie útil terraza	: 0,00 m <sup>2</sup>	: 0,00 m <sup>2</sup>
• Superficie total	: 25,24 m <sup>2</sup>	: 25,24 m <sup>2</sup>



## 1 Dorm + 1 Baño + Cocina Americana

### Depto tipo F

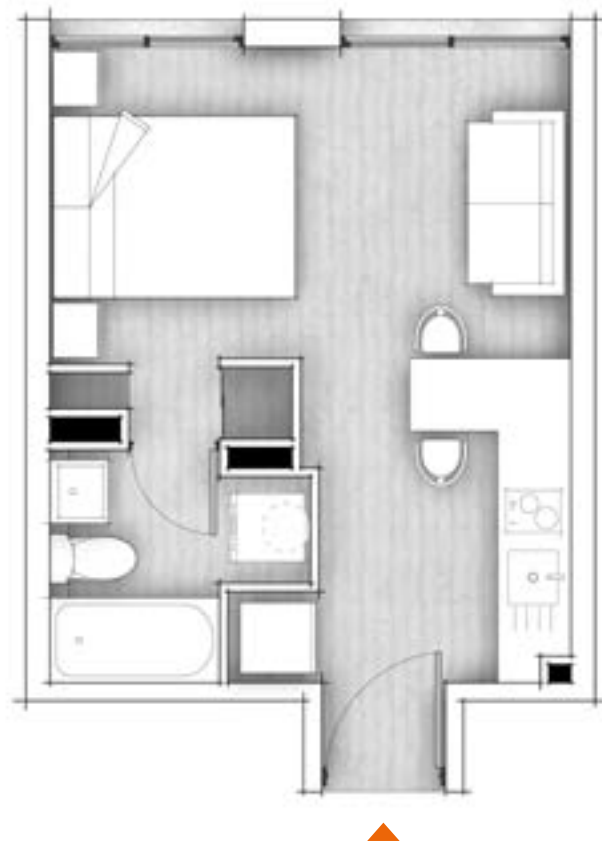
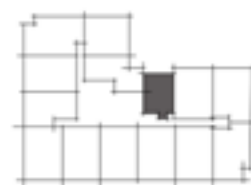
	Municipal	Construido
• Superficie útil depto	: 30,21 m <sup>2</sup>	: 30,21 m <sup>2</sup>
• Superficie útil terraza	: 0,00 m <sup>2</sup>	: 0,00 m <sup>2</sup>
• Superficie total	: 30,21 m <sup>2</sup>	: 30,21 m <sup>2</sup>



## Estudio + Cocina Americana

### Depto tipo D

	Municipal	Construido
• Superficie útil depto	: 25,30 m <sup>2</sup>	: 25,30 m <sup>2</sup>
• Superficie útil terraza	: 0,00 m <sup>2</sup>	: 0,00 m <sup>2</sup>
• Superficie total	: 25,30 m <sup>2</sup>	: 25,30 m <sup>2</sup>



## 1 Dorm + 1 Baño + Cocina Americana

### Depto tipo G

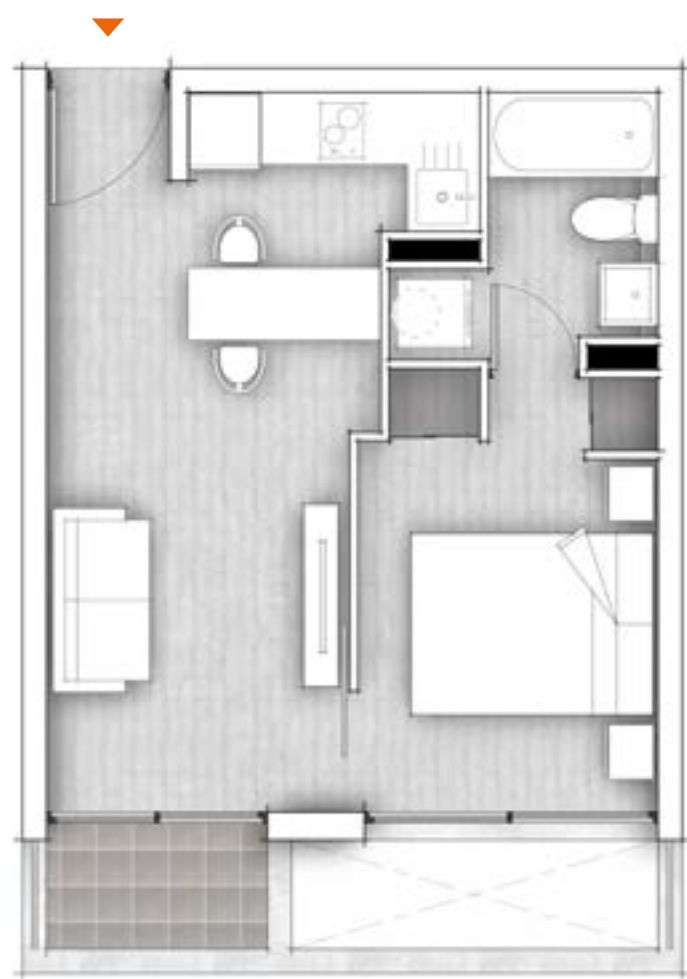
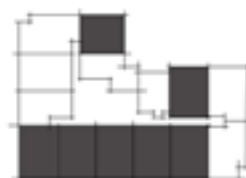
	Municipal	Construido
• Superficie útil depto	: 29,69 m <sup>2</sup>	: 29,69 m <sup>2</sup>
• Superficie útil terraza	: 0,00 m <sup>2</sup>	: 3,01 m <sup>2</sup>
• Superficie total	: 29,69 m <sup>2</sup>	: 32,70 m <sup>2</sup>



## 1 Dorm + 1 Baño + Cocina Americana

### Depto tipo A

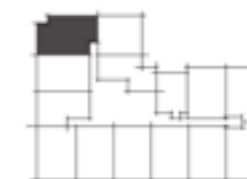
	Municipal	Construido
• Superficie útil depto	: 32,41 m <sup>2</sup>	: 32,41 m <sup>2</sup>
• Superficie útil terraza	: 0,00 m <sup>2</sup>	: 1,59 m <sup>2</sup>
• Superficie total	: 32,41 m <sup>2</sup>	: 34,00 m <sup>2</sup>



## 1 Dorm + 1 Baño + Cocina Americana

### Depto tipo H

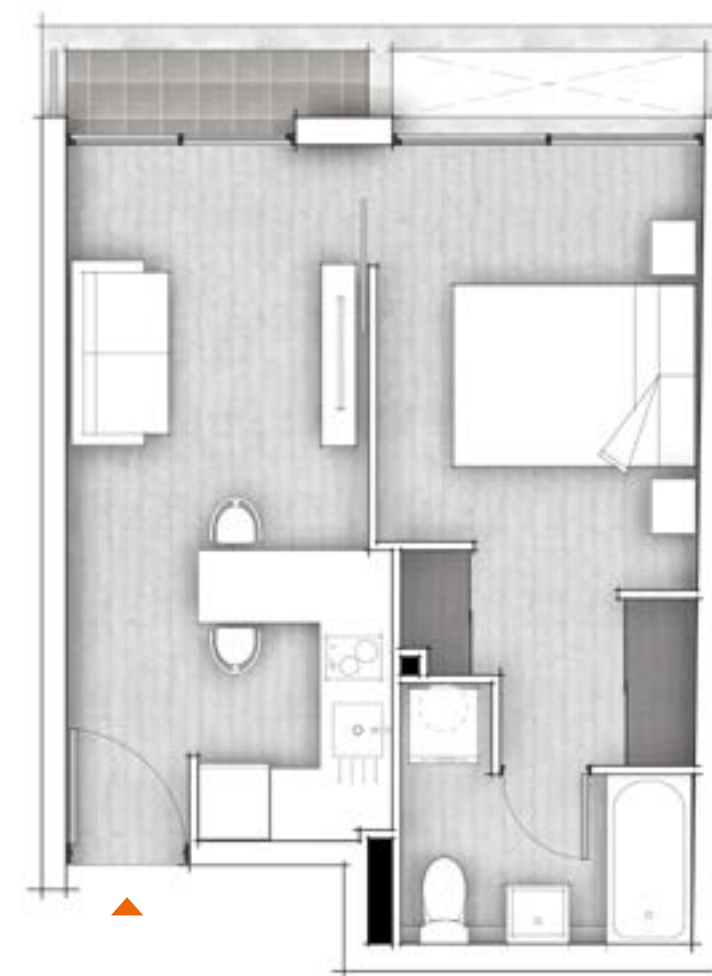
	Municipal	Construido
• Superficie útil depto	: 34,69 m <sup>2</sup>	: 34,69 m <sup>2</sup>
• Superficie útil terraza	: 0,00 m <sup>2</sup>	: 3,11 m <sup>2</sup>
• Superficie total	: 34,69 m <sup>2</sup>	: 37,80 m <sup>2</sup>



## 1 Dorm + 1 Baño + Cocina Americana

### Depto tipo C

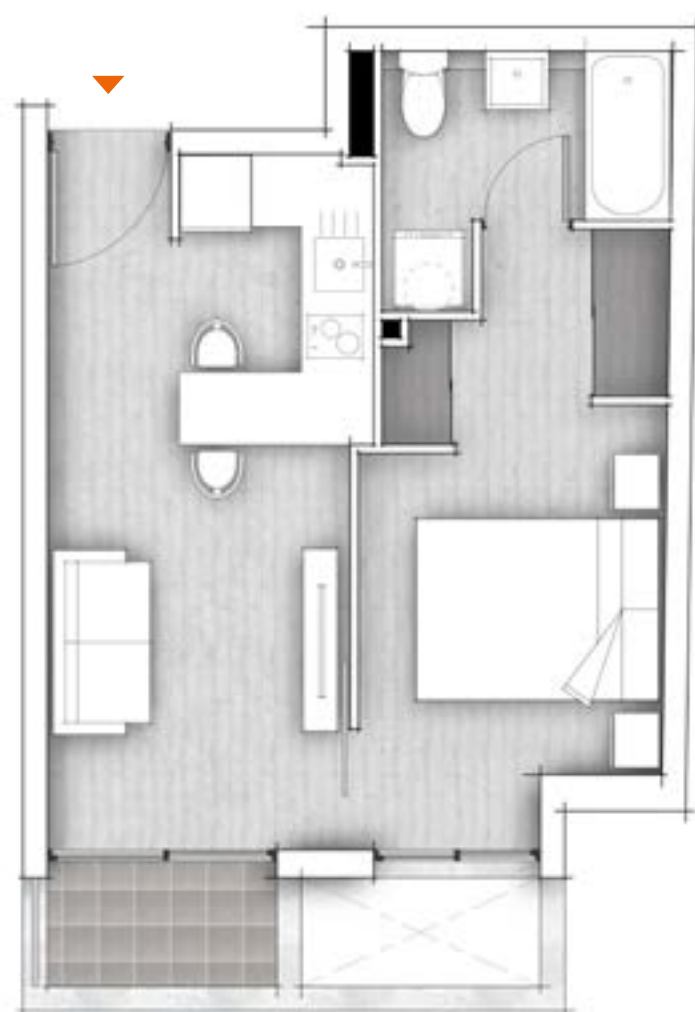
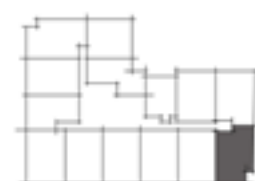
	Municipal	Construido
• Superficie útil depto	: 35,64 m <sup>2</sup>	: 35,64 m <sup>2</sup>
• Superficie útil terraza	: 0,00 m <sup>2</sup>	: 2,17 m <sup>2</sup>
• Superficie total	: 35,64 m <sup>2</sup>	: 37,81 m <sup>2</sup>



## 1 Dorm + 1 Baño + Cocina Americana

### Depto tipo B

	Municipal	Construido
• Superficie útil depto	: 34,36 m <sup>2</sup>	: 34,36 m <sup>2</sup>
• Superficie útil terraza	: 0,00 m <sup>2</sup>	: 2,52 m <sup>2</sup>
• Superficie total	: 34,36 m <sup>2</sup>	: 36,88 m <sup>2</sup>



#### Texto legal:

- 1.-Las superficies antes declaradas corresponden a las superficies proyectadas, las que podrán presentar diferencias menores con aquellas que resulten una vez ejecutado el proyecto, dentro de los márgenes de error tolerados en el marco de las buenas prácticas constructivas.
- 2.-Municipal: Superficie útil de acuerdo a la que señala el Artículo 1.1.2. del Título 1 de la OGUC, conforme a la LGUC y a la DDU 361 de 16.06.2017. Esta superficie se mide hasta el eje de los muros o líneas divisorias entre unidades y la superficie común y hasta la cara exterior de los muros perimetrales.
- 3.-Construido: corresponde al 100% de la superficie de losa construida medida a los ejes de muros o cara exterior de muros perimetrales, según corresponda.
- 4.-Las superficies de terrazas pueden variar según piso u orientación, inclusive a versiones sin terraza.





PROYECTOS EN VENTA NORTEVERDE

SANTIAGO · SANTIAGO CENTRO



+569 6120 3774

1 · 2 Dorm · Estudio  
Prat 631

SANTIAGO · SANTIAGO CENTRO



+569 6309 3983

1 · 2 Dorm · Estudio  
Santiago Circular

SANTIAGO · SANTIAGO CENTRO



+56 9 6120 3774

1 · 2 Dorm · Estudio  
Céntrico

SANTIAGO · SANTIAGO CENTRO



+569 6840 0727

1 · 2 · 3 Dorm  
Parque Portales

SANTIAGO · ESTACIÓN CENTRAL



+569 6309 1540

1 · 2 Dorm · Estudio  
Radal

SANTIAGO · ÑUÑO A



+569 7197 7570

1 · 2 Dorm  
Ñuñoa Vida

LA SERENA



+569 5900 0299

1 · 2 Dorm · Loft  
Rengifo

LA SERENA



+569 6574 2293

2 · 3 Dorm  
Praderas



Nota: Las distancias de este mapa han sido aproximadas con fines ilustrativos.

Edificio Brasil 601 · Santiago Centro

Agenda tu reunión virtual al:

+56 9 7611 6423 +56 9 4231 5486

norte-verde.cl